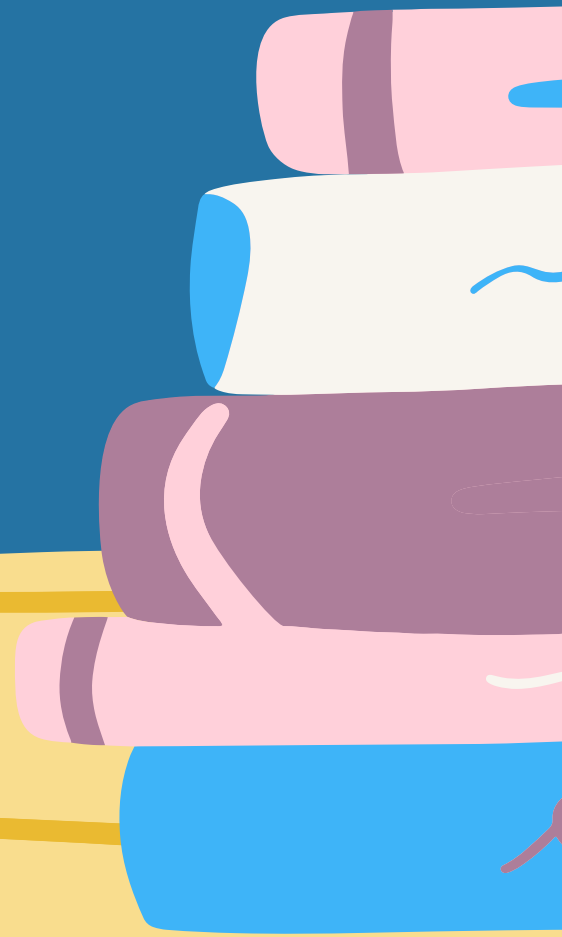


ETUDIANTS EN SCIENCES DU LANGAGE À LILLE EN
ASSOCIATION
OU

ESLLA

présente



ESLLA C'EST QUOI ?

Créée en 2020. ESLLA a soufflé sa première bougie en Juin dernier !

Notre association avait comme but premier de répondre aux divers besoins des étudiantEs de notre département. Mais également dynamiser la vie étudiante de chacunE de ses membres !

Aujourd'hui on se présente à vous pour se faire connaître mais également pourvoir vous faire profiter de nos évènements et projets !

NOS PROJETS

En préparation:

Parrainage basé sur le bénévolat

Soirée cohésion

Sweats

On n'oublie pas :

Les soirées raclette

afterwork

jeux concours etc..



RENDEZ-VOUS AUX JIVÉ

Journée d'Immersion à la Vie Etudiante



LE 9 SEPTEMBRE LORS DU CAMPUS EN FÊTE

C'est l'occasion de nous revoir, de discuter avec vous mais aussi de voir notre magnifique stand de promotion des Sciences du Langage (SDL) et de sensibilisation à la Langue des Signes Française !

Journée d'Immersion à la Vie Etudiante



Adhésion à l'association



PRIX DE
L'ADHESION:
3 euros

AVANTAGES

- Tarifs préférentiels pour nos événements
- Possibilité de participation active dans l'association
- Soutenir l'association et ses initiatives

N'hésitez pas à venir nous voir...



DES SWEATS AUX COULEURS D'ESLLA ET DE VOTRE ANNÉE



Nous organisons une commande de sweats,
n'hésitez pas à venir vers nous pour
plus d'informations !



30€ prix adhérent
33€ prix non adhérent

PARRAINAGE

Devenir parrain ou marraine, c'est choisir d'aider d'autres étudiantEs dans le besoin, que ce soit au niveau de leurs études ou pour s'intégrer plus facilement !

Devenir filleul ou filleule, c'est choisir de se faire aider par d'autres étudiantEs, se sentir intégréE et surtout accompagnéE tout le long de son cursus !

Une soirée cohésion sera organisée afin de vous rencontrer !



NOS RÉSEAUX

INSTAGRAM
@eslla_lille

DISCORD
[https://discord.g
g/edQEtyKdg](https://discord.g
g/edQEtyKdg)

EMAIL
esllacontact@
gmail.com

TWITTER
@eslla_lille

FACEBOOK
ESLLA