



# REPÈRES *statistiques* 2026

ÉTUDIANTS  
ET FORMATIONS  
DE L'UNIVERSITÉ  
DE LILLE



# REPÈRES *statistiques* 2026

## Sommaire

- Effectifs..... 3
- Régime d'inscription ..... 6
- Données socio-démographiques..... 7
- Les boursiers sur critères sociaux ..... 8
- Données géographiques ..... 9
- Les néobacheliers .....12
- Diplômes .....17
- Les stages.....18
- L'insertion professionnelle .....19

## Méthodologie

Tous les étudiants ayant validé une inscription administrative au 15 janvier 2026 ont été pris en compte dans le dénombrement des effectifs de l'Université de Lille (hors établissements-composantes EPE). Sont exclus du périmètre d'observation, les stagiaires de la formation continue et autres apprenants ne visant pas un diplôme ou une certification, les auditeurs libres, les co-inscrits à la Fédération Universitaire et Pluridisciplinaire de Lille (FUPL).

En cas d'inscriptions multiples au sein de l'établissement, l'étudiant est pris en compte dans les tableaux et graphiques au titre de son inscription principale et n'est compté qu'une seule fois.

On dénombre ainsi 80 461 inscriptions (multiples) pour 75 611 inscrits (physiques).



Indicateurs et données faisant référence à ceux de la loi Rixain sur l'égalité femme/homme.  
<https://www.legifrance.gouv.fr/jorf/id/JORFTEXT000048736172>

# Effectifs des inscrits au 15 janvier 2026

## 75 611 étudiants<sup>1</sup> à l'Université de Lille (hors établissements-composantes EPE)

### Par type de diplôme et par champ disciplinaire

		ALL	DEG	Santé	SHS	ST	STAPS	Total	
LMD	BUT	-	1 651	-	604	1 633	-	3 888	5,1%
	DEUST	-	-	792	71	112	78	1 053	1,4%
	Licence	6 075	8 805	2 914	8 606	6 674	2 040	35 114	46,4%
	dont LAS	-	123	698	224	287	458	1 790	2,4%
	dont PASS	-	-	1 628	-	-	-	1 628	2,2%
	Licence Professionnelle	-	470	87	209	85	35	886	1,2%
	Master	1 763	5 060	1 191	5 125	2 560	728	16 427	21,8%
	dont Master enseignement <sup>2</sup>	412	112	19	2 396	289	390	3 618	4,8%
	Doctorat	155	294	251	435	682	17	1 834	2,4%
<b>Sous-total LMD</b>	<b>7 993</b>	<b>16 280</b>	<b>5 235</b>	<b>15 050</b>	<b>11 746</b>	<b>2 898</b>	<b>59 202</b>	<b>78,3%</b>	
Hors LMD	DAEU et capacité en droit	199	29	-	-	29	-	257	0,3%
	Agrégation	90	-	-	54	45	-	189	0,2%
	DSN/DESN	-	64	-	-	-	-	64	0,1%
	Ingénieur	-	-	-	-	1 094	-	1 094	1,4%
	HDR, DSR	ns	8	14	ns	27	-	54	0,1%
	Préparation de concours	-	377	-	ns	-	45	425	0,6%
	Certification et diplômes de langues	29	-	-	-	-	-	29	0,0%
	Autres DU <sup>3</sup>	318	337	-	1 225	93	157	2 130	2,9%
	Autres formations <sup>4</sup>	14	-	-	84	18	ns	120	0,2%
	<b>Sous-total hors LMD</b>	<b>654</b>	<b>815</b>	<b>14</b>	<b>1 367</b>	<b>1 306</b>	<b>206</b>	<b>4 362</b>	<b>5,8%</b>
Hors LMD Santé	Certificats de capacité d'orthoptiste	-	-	62	-	-	-	62	0,1%
	Certificats de capacité d'orthophoniste	-	-	438	-	-	-	438	0,6%
	DE Audioprothésiste	-	-	85	-	-	-	85	0,1%
	Diplôme d'infirmier	-	-	2 929	-	-	-	2 929	3,9%
	Diplôme de Formation Générale de santé	-	-	2 029	-	-	-	2 029	2,7%
	Diplôme de Formation Approfondie en santé	-	-	2 589	-	-	-	2 589	3,4%
	Diplôme de troisième cycle de santé <sup>5</sup>	-	-	3 704	-	-	-	3 704	4,8%
	DU de santé	-	-	211	-	-	-	211	0,3%
<b>Sous-total hors LMD santé</b>	<b>-</b>	<b>-</b>	<b>12 047</b>	<b>-</b>	<b>-</b>	<b>-</b>	<b>12 047</b>	<b>15,9%</b>	
<b>Total en effectifs</b>	<b>8 647</b>	<b>17 095</b>	<b>17 296</b>	<b>16 417</b>	<b>13 052</b>	<b>3 104</b>	<b>75 611</b>		
<b>Total en pourcentages</b>	<b>11,4%</b>	<b>22,6%</b>	<b>22,9%</b>	<b>21,7%</b>	<b>17,3%</b>	<b>4,1%</b>		<b>100%</b>	

ns : non significatif (effectif trop faible)

#### Sigles :

**ALL** : Arts, Lettres, Langues  
**DEG** : Droit, Économie, Gestion  
**SHS** : Sciences Humaines et Sociales  
**ST** : Sciences, Technologies  
**STAPS** : Sciences et Techniques des Activités Physiques et Sportives

1- Inscrits physiques ayant une inscription en cours et payée au 15 janvier 2026 (date de référence de la remontée SISE). Une variation importante des effectifs peut être due à des changements de structure ou de calendrier.

2- Les Masters MEEF ont été ventilés dans les champs disciplinaires visés pour les concours auxquels ils conduisent.

3- Hors DU/DIU de santé.

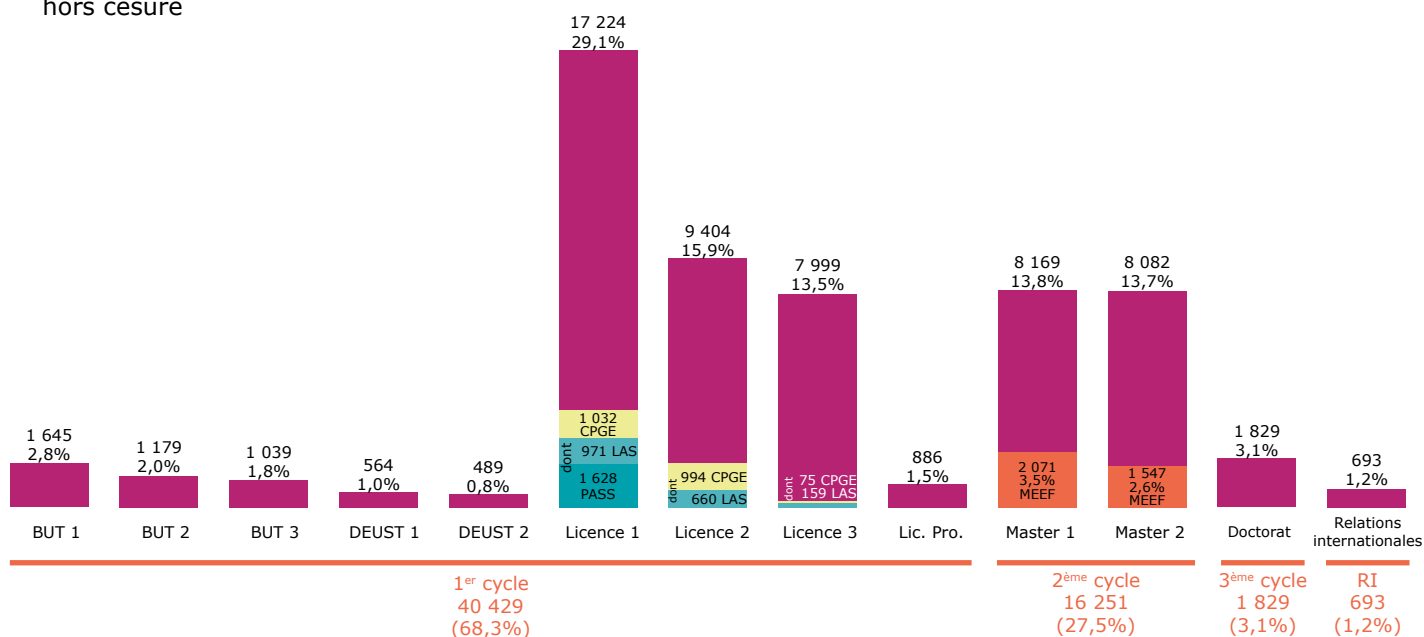
4- Certificat, Mastère, CAPPEI.

5- Autres DE, DES, DESC, DUEC, DFMS, capacité de médecine.

# Effectifs des inscrits

## Par niveau au sein des diplômes LMD

hors césure



## Par niveau de diplôme post-baccalauréat et champ disciplinaire

	ALL	DEG	Santé	SHS	ST	STAPS	Total	
							Eff.	%
Bac <sup>6</sup>	199	-	-	-	29	-	228	0,3%
Bac + 1	3 171	4 252	3 895	4 565	3 733	1 231	20 847	27,4%
Bac + 2	1 496	3 070	2 896	2 425	2 802	554	13 243	17,5%
Bac + 3	1 274	3 378	2 326	2 532	2 357	412	12 279	16,3%
Bac + 4	963	2 406	1 523	2 677	1 640	382	9 591	12,7%
Bac + 5	857	2 628	1 846	2 465	1 650	346	9 792	13,0%
> Bac + 5	159	473	4 533	436	706	17	6 324	8,4%
Sans niveau <sup>7</sup>	528	888	277	1 317	135	162	3 307	4,4%
<b>Total</b>	<b>8 647</b>	<b>17 095</b>	<b>17 296</b>	<b>16 417</b>	<b>13 052</b>	<b>3 104</b>	<b>75 611</b>	
<b>%</b>	<b>11,4%</b>	<b>22,6%</b>	<b>22,9%</b>	<b>21,7%</b>	<b>17,3%</b>	<b>4,1%</b>		<b>100,0%</b>

## Par composante

	Inscrits	%
Faculté des Sciences Économiques, Sociales et des Territoires (FASEST)	6 142	8,1%
Faculté des Sciences et Technologies (FST)	9 111	12,1%
Faculté des Sciences Juridiques, Politiques et Sociales (FSJPS)	8 450	11,2%
Faculté des Humanités (FHUMA)	6 368	8,4%
Faculté des Langues, Cultures et Sociétés (LCS)	4 952	6,5%
Faculté de Psychologie, des Sciences de l'Éducation et de la Formation (PSYSEF)	4 740	6,3%
UFR des Sciences de Santé et du Sport (UFR3S)	19 962	26,5%
Institut de l'Information et de la communication	1 012	1,3%

	Inscrits	%
IAE Lille (University School of Management)	3 409	4,5%
Institut de Formation de Musiciens Intervenants en milieu scolaire (IFMI)	25	0,0%
Institut National Supérieur du Professorat et de l'Éducation <sup>8</sup> (INSPÉ)	4 851	6,4%
IUT	4 238	5,6%
École polytechnique universitaire de Lille (Polytech Lille)	1 832	2,4%
Centre de Langues de l'Université de Lille (CLUL)	277	0,4%
Direction de la Formation Professionnelle <sup>9</sup> (DFP)	242	0,3%
<b>Total</b>	<b>75 611</b>	<b>100,0%</b>

6- Bac : capacité en droit, DAEU.

7- Sans niveau : tous les DU, certifications en langue, relations internationales et césures.

8. Seules sont concernées les inscriptions incluses dans le périmètre APOGÉE, ce qui ne reflète pas la totalité des étudiants de cette composante (hors master MEEF mention 2<sup>nd</sup> degré dispensés au sein des universités partenaires).

9. Seules sont concernées les inscriptions visant une certification ou un diplôme, ce qui ne reflète pas la totalité des apprenants de cette composante.

## Par ville du lieu de formation

	Effectifs	%		Effectifs	%
Armentières*	274	0,4%	Ronchin	2 885	3,8%
Arras**	878	1,2%	Roubaix	3 839	5,1%
Douai**	233	0,3%	Saint-André*	310	0,4%
Dunkerque*	162	0,2%	Tourcoing	2 035	2,7%
Gravelines*	218	0,3%	Valenciennes	478	0,6%
La Madeleine*	274	0,4%	Villeneuve d'Ascq	36 691	48,6%
Lille	14 979	19,8%	- dont Cité scientifique	18 868	25,0%
Loos	11 816	15,6%	- dont Flers Château*	1 870	2,5%
Mons-en-Barœul*	249	0,3%	- dont Pont-de-Bois	15 953	21,1%
Outreau*	178	0,2%	Formations délocalisées à l'étranger	112	0,1%
			<b>Total</b>	<b>75 611</b>	<b>100,0%</b>

\*Villes présentes dans le périmètre ULille uniquement par les formations de l'IFSI

\*\*Villes présentes dans le périmètre ULille uniquement par les formations de l'INSPÉ - 1<sup>er</sup> degré

\*Villes présentes dans le périmètre ULille uniquement par les formations de l'IFSI et de l'INSPÉ

## Flux d'entrants<sup>10</sup> par niveau de diplôme LMD

		Entrant	Autres situations			Total	Effectifs
			Niveau inférieur <sup>11</sup>	Redoublant ou réorienté	Parcours atypique		
BUT	1 <sup>ère</sup> année	85,9%	0,1%	12,5%	1,5%	<b>100,0%</b>	<b>1 645</b>
	2 <sup>ème</sup> année	5,4%	90,5%	3,6%	0,5%	<b>100,0%</b>	<b>1 179</b>
	3 <sup>ème</sup> année	4,8%	90,6%	4,3%	0,3%	<b>100,0%</b>	<b>1 039</b>
DEUST	1 <sup>ère</sup> année	76,6%	-	20,7%	2,7%	<b>100,0%</b>	<b>564</b>
	2 <sup>ème</sup> année	2,7%	85,0%	11,7%	0,6%	<b>100,0%</b>	<b>489</b>
Licence	1 <sup>ère</sup> année	78,4%	0,2%	20,5%	0,9%	<b>100,0%</b>	<b>17 005</b>
	dont LAS	97,3%	0,0%	2,2%	0,5%	<b>100,0%</b>	<b>1 628</b>
	dont PASS	97,4%	0,0%	2,0%	0,6%	<b>100,0%</b>	<b>971</b>
	2 <sup>ème</sup> année	9,9%	77,5%	12,1%	0,5%	<b>100,0%</b>	<b>9 404</b>
	3 <sup>ème</sup> année	17,9%	70,7%	11,2%	0,2%	<b>100,0%</b>	<b>7 999</b>
Licence professionnelle		77,9%	7,6%	13,0%	1,5%	<b>100,0%</b>	<b>886</b>
Master (hors enseignement)	1 <sup>ère</sup> année	47,3%	43,3%	8,2%	1,2%	<b>100,0%</b>	<b>6 098</b>
	2 <sup>ème</sup> année	19,4%	69,2%	10,9%	0,5%	<b>100,0%</b>	<b>6 535</b>
Master enseignement	1 <sup>ère</sup> année	56,9%	29,3%	12,9%	0,9%	<b>100,0%</b>	<b>2 071</b>
	2 <sup>ème</sup> année	3,4%	85,3%	11,3%	0,0%	<b>100,0%</b>	<b>1 547</b>
Doctorat		16,2%	7,1%	76,4%	0,3%	<b>100,0%</b>	<b>1 829</b>

### Définitions :

**Entrant** : étudiant inscrit en 2025/2026 (année n) et non-inscrit en 2024/2025 (année n-1) dans le diplôme et le niveau correspondant.

**Niveau inférieur** : étudiant inscrit en 2025/2026 (année n) et inscrit dans le niveau immédiatement inférieur en 2024/2025 (année n-1).

**Redoublant ou réorienté** : étudiant inscrit en 2025/2026 (année n) et inscrit dans le même niveau qu'en 2024/2025 (année n-1).

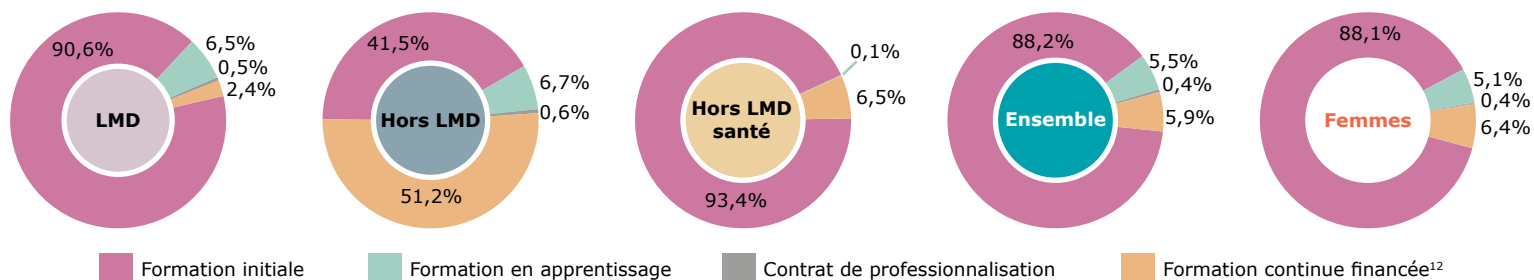
**Parcours atypique** : étudiant inscrit en 2025/2026 (année n) et dont l'inscription en 2024/2025 (année n-1) n'entre dans aucune des catégories ci-dessus.

10. Hors relations internationales, césure et L1 avec allongement d'études.

11. Niveau inférieur à une première année : capacité en droit, DAEU.

# Régime d'inscription

## Régime d'inscription



## Régime d'inscription par champ disciplinaire

	ALL	DEG	Santé	SHS	ST	STAPS	Ensemble	
Formation initiale	93,3%	82,0%	89,6%	88,0%	91,5%	89,5%	<b>88,2%</b>	<b>66 735</b>
Formation en apprentissage	0,5%	13,1%	4,4%	1,0%	6,2%	3,4%	<b>5,5%</b>	<b>4 129</b>
Contrat de professionnalisation	0,0%	0,9%	0,3%	0,2%	0,5%	-	<b>0,4%</b>	<b>316</b>
Formation continue financée <sup>12</sup>	6,2%	4,0%	5,7%	10,8%	1,8%	7,1%	<b>5,9%</b>	<b>4 431</b>
<b>Total</b>	<b>%</b>	<b>100,0%</b>	<b>100,0%</b>	<b>100,0%</b>	<b>100,0%</b>	<b>100,0%</b>	<b>100,0%</b>	
	<b>Eff.</b>	<b>8 647</b>	<b>17 095</b>	<b>17 296</b>	<b>16 417</b>	<b>13 052</b>	<b>3 104</b>	<b>75 611</b>

**4 445 étudiants en alternance, soit 6% des effectifs de l'Université de Lille**

## Régime d'inscription par type de diplôme

		Formation initiale	Formation en alternance		Formation continue financée <sup>12</sup>	Total	% en alternance
			Formation en apprentissage	Contrat de pro.			
LMD	BUT	3 246	605	ns	34	<b>3 888</b>	15,6%
	DEUST	432	592	22	7	<b>1 053</b>	58,3%
	Licence	34 479	174	6	455	<b>35 114</b>	0,5%
	dont LAS	1 789	-	-	ns	1 790	0,0%
	dont PASS	1 628	-	-	-	1 628	0,0%
	Licence Professionnelle	326	393	23	144	<b>886</b>	47,0%
	Master	13 362	2 066	235	764	<b>16 427</b>	14,0%
	dont Master enseignement	3 516	-	-	102	3 618	0,0%
	Doctorat	1 824	-	-	10	1 834	0,0%
<b>Sous-total LMD</b>		<b>53 669</b>	<b>3 830</b>	<b>289</b>	<b>1 414</b>	<b>59 202</b>	<b>7,0%</b>
<b>Hors LMD</b>		<b>1 809</b>	<b>292</b>	<b>27</b>	<b>2 234</b>	<b>4 362</b>	<b>7,3%</b>
<b>Hors LMD santé</b>		<b>11 257</b>	<b>7</b>	<b>-</b>	<b>783</b>	<b>12 047</b>	<b>0,1%</b>
<b>Total</b>		<b>66 735</b>	<b>4 129</b>	<b>316</b>	<b>4 431</b>	<b>75 611</b>	<b>5,9%</b>

ns : non significatif (effectif trop faible)

12: Hors stagiaires de la formation continue n'étant pas inscrits dans une formation diplômante ou certifiante. Le régime d'inscription est celui déclaré à l'inscription.

# Données socio-démographiques

## Part des femmes par type de diplôme

LMD	
BUT	48,9%
DEUST	74,9%
Licence	60,6%
dont LAS	63,5%
dont PASS	67,2%
Licence Professionnelle	58,6%
Master	62,9%
dont Master enseignement <sup>13</sup>	69,2%
Doctorat	50,5%
<b>Ensemble</b>	<b>60,4%</b>

Hors LMD	
DAEU et Capacité en droit	58,8%
Agrégation	58,7%
DESN/DSN	81,3%
Ingénieur	30,7%
HDR, DSR	38,9%
Préparation aux concours	66,1%
Certifications et diplômes de langues	75,9%
Autres DU <sup>14</sup>	69,0%
Autres formations <sup>15</sup>	69,2%
<b>Ensemble</b>	<b>57,9%</b>

Hors LMD Santé	
Certificat de capacité d'orthoptiste	87,1%
Certificat de capacité d'orthophoniste	98,4%
DE Audioprothésiste	52,9%
Diplôme d'infirmier	79,5%
Diplômes de Formation Générale de santé	67,0%
Diplômes de Formation Approfondie de santé	67,6%
Diplômes de troisième cycle de santé <sup>16</sup>	62,1%
DU de santé	65,9%
<b>Ensemble</b>	<b>69,8%</b>

**46 676 étudiantes, soit 62% des effectifs de l'Université de Lille**

## Part des femmes par niveau de diplôme post-baccalauréat et champ disciplinaire

	ALL	DEG	Santé	SHS	ST	STAPS	Ensemble
Bac.	59,8%	-	-	-	48,3%	-	<b>58,3%</b>
Bac+1	69,4%	61,6%	74,6%	71,5%	35,6%	31,0%	<b>60,9%</b>
Bac+2	74,1%	62,6%	74,7%	74,8%	35,2%	31,4%	<b>61,7%</b>
Bac+3	73,5%	62,9%	75,4%	71,1%	33,8%	25,5%	<b>61,2%</b>
Bac+4	72,7%	60,8%	68,1%	74,8%	39,0%	31,2%	<b>62,2%</b>
Bac+5	77,8%	59,9%	69,9%	76,5%	38,1%	36,4%	<b>63,0%</b>
> Bac+5	71,7%	60,3%	62,1%	56,4%	37,5%	29,4%	<b>59,0%</b>
Sans niveau <sup>17</sup>	70,6%	68,9%	66,1%	76,3%	35,6%	45,7%	<b>69,4%</b>
<b>Ensemble</b>	<b>71,9%</b>	<b>62,0%</b>	<b>70,2%</b>	<b>73,2%</b>	<b>36,1%</b>	<b>31,7%</b>	<b>61,7%</b>

## Origine sociale<sup>18</sup> par champ disciplinaire et par type de diplôme

	Français <sup>19</sup>							LMD	Hors LMD	Hors LMD Santé	Étrangers <sup>19</sup>
	ALL	DEG	Santé	SHS	ST	STAPS	Ensemble				
Agriculteurs et artisans, commerçants, chefs d'entreprise	4,8%	7,4%	6,7%	5,0%	5,8%	5,2%	<b>6,0%</b>	5,9%	5,0%	6,7%	<b>7,2%</b>
Cadres et professions intellectuelles supérieures	25,3%	36,6%	40,2%	28,0%	41,3%	33,4%	<b>34,8%</b>	33,2%	29,9%	43,0%	<b>15,4%</b>
Professions intermédiaires	14,8%	14,3%	13,6%	15,6%	15,7%	16,1%	<b>14,8%</b>	15,3%	11,9%	13,4%	<b>4,1%</b>
Employés	17,8%	16,1%	13,2%	17,2%	13,3%	15,5%	<b>15,4%</b>	16,5%	10,7%	12,5%	<b>6,7%</b>
Ouvriers	8,7%	7,7%	6,9%	9,9%	7,7%	6,9%	<b>8,1%</b>	8,9%	5,4%	5,5%	<b>4,0%</b>
Retraités	5,5%	5,3%	8,1%	8,2%	4,3%	3,7%	<b>6,5%</b>	5,5%	11,4%	9,3%	<b>10,9%</b>
Inactifs	11,1%	8,0%	6,2%	7,2%	7,2%	4,9%	<b>7,4%</b>	8,1%	4,4%	5,4%	<b>11,6%</b>
Non renseignée	12,0%	4,6%	5,1%	8,9%	4,7%	14,3%	<b>7,0%</b>	6,6%	21,3%	4,2%	<b>40,1%</b>
<b>Total</b>	<b>100%</b>	<b>100%</b>	<b>100%</b>	<b>100%</b>	<b>100%</b>	<b>100%</b>	<b>100%</b>	<b>100%</b>	<b>100%</b>	<b>100%</b>	<b>100%</b>

13- Les Masters MEÉF ont été ventilés dans les champs disciplinaires visés pour les concours auxquels ils conduisent.

14- Hors DU/DIU de santé.

15- Certificat, Mastère, CAPPEI.

16- Autres DE, DES, DES, DUEC, DFMS, capacité de médecine.

17- Sans niveau : tous les DU, certifications en langue, relations internationales et césures.

18- Déterminée à partir de la PCS du parent 1 ou du parent 2 déclarée lors de l'inscription. (au 15 janvier 2026, 9 257 PCS non déclarées sont dénombrées).

19- Nationalité française ou nationalité étrangère.

# Les boursiers sur critères sociaux

## Part des étudiants boursiers par champ disciplinaire

**45% des étudiants éligibles à une bourse CROUS en bénéficient<sup>20</sup>**

	Boursiers CROUS	Non boursiers	Étudiants éligibles
Arts, Lettres, Langues	56,3%	43,7%	6 846
Droit, Économie, Gestion	45,4%	54,6%	11 623
Santé	37,0%	63,0%	8 602
Sciences Humaines et Sociales	48,8%	51,2%	12 566
Sciences, Technologies	41,7%	58,3%	8 124
STAPS	39,6%	60,4%	2 654
<b>Ensemble</b>	<b>45,4%</b>	<b>54,6%</b>	<b>100%</b>
<b>Effectifs</b>	<b>22 884</b>	<b>27 531</b>	<b>50 415</b>

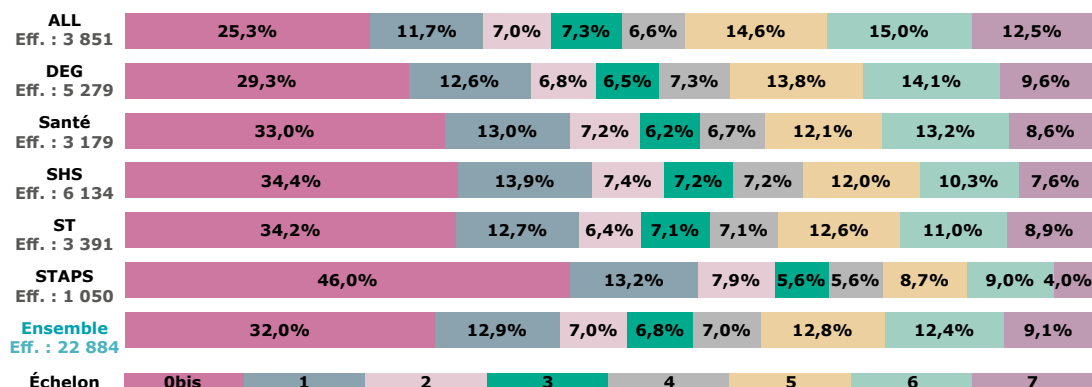
## Part des étudiants boursiers par type de diplôme



		Boursiers CROUS	Non boursiers	Étudiants éligibles	Boursières CROUS
LMD	BUT	49,2%	50,8%	3 063	53,5%
	DEUST	51,8%	48,2%	369	54,5%
	Licence	47,3%	52,7%	29 816	49,3%
	<i>dont LAS</i>	48,3%	51,7%	1 711	50,3%
	<i>dont PASS</i>	42,8%	57,2%	1 533	42,4%
	Licence Professionnelle	61,0%	39,0%	236	63,2%
	Master	49,2%	50,8%	10 076	50,9%
	<i>dont Master enseignement<sup>21</sup></i>	53,2%	46,8%	3 279	54,4%
Doctorat	0,2%	99,8%	664	0,3%	
<b>Sous-total LMD</b>		<b>47,3%</b>	<b>52,7%</b>	<b>44 224</b>	<b>49,4%</b>
Hors LMD	DAEU et Capacité en droit	ns	ns	17	ns
	Ingénieur	31,9%	68,1%	656	31,8%
	Agrégation	42,4%	57,6%	92	50,0%
	Préparation aux concours	27,7%	72,3%	307	26,4%
	Autres formations <sup>22</sup>	84,3%	15,7%	140	83,7%
<b>Sous-total hors LMD</b>		<b>38,3%</b>	<b>61,7%</b>	<b>1 212</b>	<b>39,8%</b>
Hors LMD Santé	Certificats de capacité d'orthoptiste	32,1%	67,9%	56	32,7%
	Certificats de capacité d'orthophoniste	26,6%	73,4%	421	26,8%
	DE Audioprothésiste	16,7%	83,3%	84	15,6%
	Diplôme d'infirmier	ns	ns	5	ns
	Diplôme de Formation Générale de santé	32,6%	67,4%	1 820	32,9%
	Diplôme de Formation Approfondie en santé	30,3%	69,7%	2 291	30,5%
	Diplôme de troisième cycle de santé <sup>23</sup>	25,3%	74,7%	297	28,4%
DU de santé	ns	ns	5	ns	
<b>Sous-total hors LMD santé</b>		<b>30,4%</b>	<b>69,6%</b>	<b>4 979</b>	<b>30,7%</b>
<b>Ensemble</b>		<b>45,4%</b>	<b>54,6%</b>	<b>50 415</b>	<b>47,2%</b>

ns : non significatif (effectif trop faible)

## Inscrits boursiers CROUS selon l'échelon de la bourse et le champ disciplinaire



20- Bourses CROUS : Fichier OLAFE d'avril 2026. Étudiants éligibles à une bourse CROUS : étudiants de nationalité européenne et de moins de 28 ans au moment de l'inscription, inscrits dans une formation éligible en formation initiale. Sont comptabilisés tous les étudiants qu'ils soient boursiers au titre de leur inscription à l'Université de Lille ou non - par exemple, un étudiant boursiers au titre de son inscription en CPGE, sera considéré comme boursier pour l'Université de Lille.

21- Les Masters MEÉF ont été ventilés dans les champs disciplinaires visés pour les concours auxquels ils conduisent.

22- DU/DIU hors santé, Certificat, Mastère, CAPPEI.

23- Autres DE, DES, DESC, DUEC, DFMS, capacité de médecine.

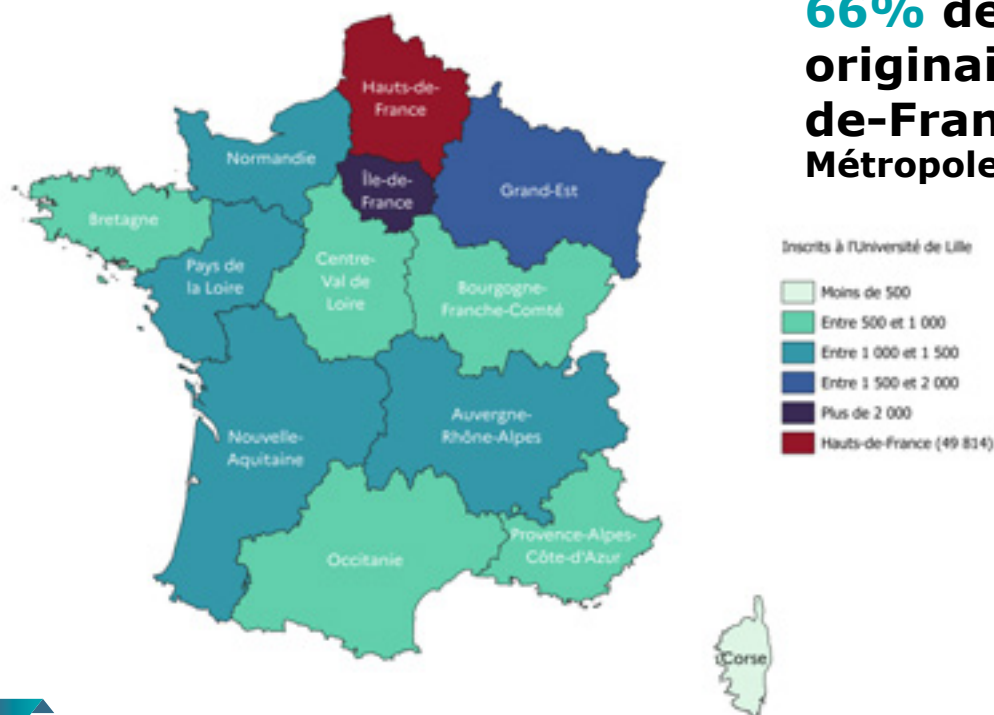
# Données géographiques

## Origine géographique<sup>24</sup> par champ disciplinaire

	Métropole Européenne de Lille	Autre Nord	Pas-de-Calais	Picardie	Sous-total Hauts-de-France	Île-de-France	Autre France	Étranger	Non connue	Total
ALL	24,1%	18,2%	12,3%	5,3%	<b>59,9%</b>	5,7%	16,3%	15,4%	2,7%	<b>100,0%</b>
DEG	27,0%	17,8%	13,5%	4,6%	<b>62,9%</b>	3,6%	18,3%	14,5%	0,7%	<b>100,0%</b>
Santé	33,0%	23,0%	16,9%	2,5%	<b>75,4%</b>	3,7%	12,1%	8,0%	0,8%	<b>100,0%</b>
SHS	21,4%	24,3%	19,2%	4,4%	<b>69,3%</b>	4,5%	17,8%	8,0%	0,4%	<b>100,0%</b>
ST	21,0%	17,1%	10,6%	3,8%	<b>52,5%</b>	4,3%	11,7%	31,0%	0,5%	<b>100,0%</b>
STAPS	31,2%	29,6%	21,0%	1,9%	<b>83,7%</b>	2,3%	9,1%	4,6%	0,3%	<b>100,0%</b>
<b>Ensemble</b>	<b>26,0%</b>	<b>20,8%</b>	<b>15,2%</b>	<b>3,9%</b>	<b>65,9%</b>	<b>4,1%</b>	<b>15,0%</b>	<b>14,2%</b>	<b>0,8%</b>	<b>100,0%</b>
<b>Effectifs</b>	<b>19 647</b>	<b>15 726</b>	<b>11 486</b>	<b>2 955</b>	<b>49 814</b>	<b>3 116</b>	<b>11 374</b>	<b>10 699</b>	<b>608</b>	<b>75 611</b>

## Origine géographique<sup>24</sup>

**66% des étudiants sont originaires des Hauts-de-France dont 26% de la Métropole Européenne de Lille**

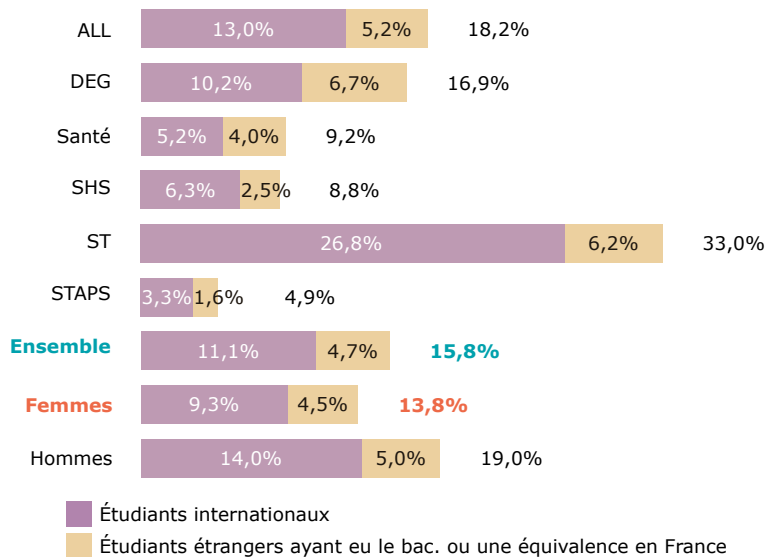


## Origine géographique par diplôme<sup>24</sup>

	MEL	Autre Nord	Pas-de-Calais	Picardie	Sous-total Hauts-de-France	Île-de-France	Autre France	Étranger	Non connue	Total	Effectif
BUT	40,2%	18,3%	10,3%	6,1%	<b>74,9%</b>	4,1%	14,9%	6,0%	0,1%	<b>100,0%</b>	<b>3 888</b>
DEUST	25,1%	29,4%	26,9%	3,6%	<b>85,0%</b>	1,1%	7,0%	6,6%	0,3%	<b>100,0%</b>	<b>1 053</b>
Licence	29,1%	21,7%	15,2%	3,9%	<b>69,9%</b>	3,6%	12,6%	13,6%	0,3%	<b>100,0%</b>	<b>35 114</b>
Licence Professionnelle	21,8%	19,1%	12,8%	5,2%	<b>58,9%</b>	5,3%	20,7%	14,1%	1,0%	<b>100,0%</b>	<b>886</b>
Master	15,3%	19,5%	16,0%	4,4%	<b>55,2%</b>	4,4%	18,9%	21,0%	0,5%	<b>100,0%</b>	<b>16 427</b>
Doctorat	10,1%	10,7%	6,4%	2,3%	<b>29,5%</b>	7,4%	24,2%	38,6%	0,3%	<b>100,0%</b>	<b>1 834</b>
<b>LMD</b>	<b>25,2%</b>	<b>20,7%</b>	<b>15,0%</b>	<b>4,1%</b>	<b>65,0%</b>	<b>4,0%</b>	<b>14,9%</b>	<b>15,7%</b>	<b>0,4%</b>	<b>100,0%</b>	<b>59 202</b>
<b>Hors LMD</b>	<b>13,4%</b>	<b>19,2%</b>	<b>16,5%</b>	<b>5,1%</b>	<b>54,2%</b>	<b>6,4%</b>	<b>20,1%</b>	<b>12,9%</b>	<b>6,4%</b>	<b>100,0%</b>	<b>4 362</b>
<b>Hors LMD Santé</b>	<b>34,4%</b>	<b>22,1%</b>	<b>15,7%</b>	<b>2,3%</b>	<b>74,5%</b>	<b>4,1%</b>	<b>14,1%</b>	<b>6,4%</b>	<b>0,9%</b>	<b>100,0%</b>	<b>12 047</b>
<b>Ensemble</b>	<b>26,0%</b>	<b>20,8%</b>	<b>15,2%</b>	<b>3,9%</b>	<b>65,9%</b>	<b>4,1%</b>	<b>15,0%</b>	<b>14,2%</b>	<b>0,8%</b>	<b>100,0%</b>	<b>75 611</b>

24- Selon la localisation de l'établissement d'obtention du baccalauréat ou de son équivalence. 820 étudiants sont originaires des régions ultramarines.

## Étudiants internationaux par champ disciplinaire



### 11% d'étudiants internationaux

**Définition :**  
**Étudiants internationaux :** étudiants de nationalité étrangère titulaires d'un baccalauréat ou d'une équivalence obtenue à l'étranger.

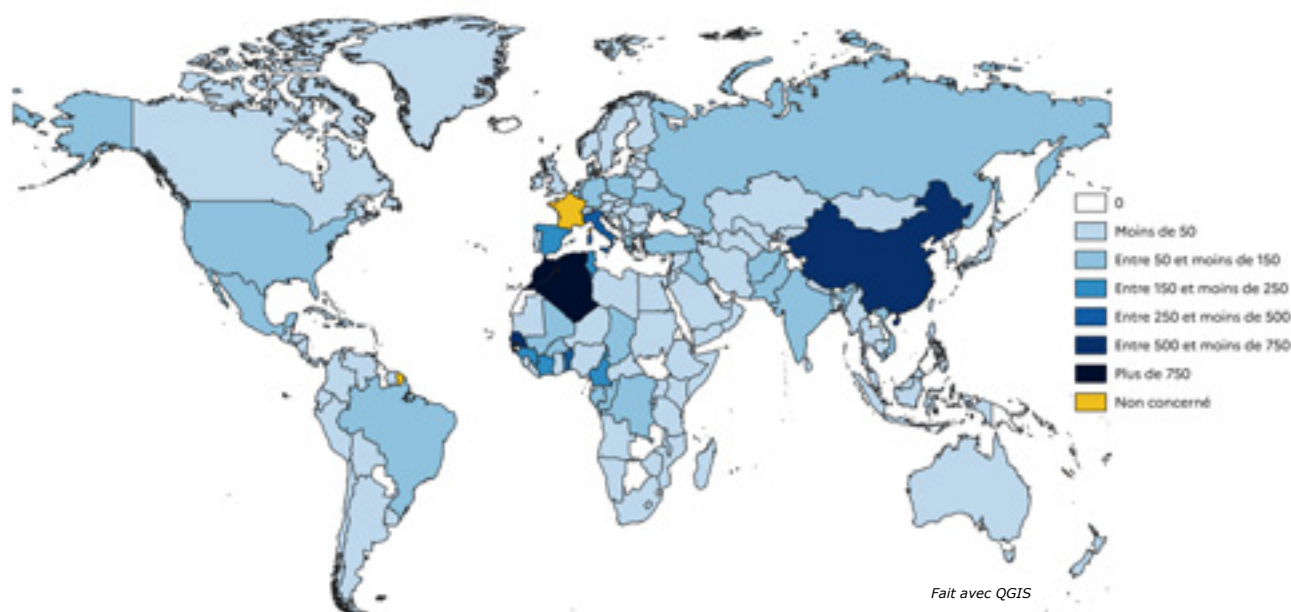
## Part des étudiants internationaux par type de diplôme

LMD	
BUT	4,0%
DEUST	5,8%
Licence	9,7%
dont LAS	2,1%
dont PASS	1,7%
Licence professionnelle	11,3%
Master	18,5%
dont Master enseignement <sup>25</sup>	3,0%
Doctorat	36,0%
<b>Ensemble</b>	<b>12,5%</b>

Hors LMD	
DAEU et Capacité en droit	12,5%
Agrégation	8,5%
DESN/DSN	0,0%
Ingénieur	12,5%
HDR, DSR	18,5%
Préparation aux concours	2,8%
Certif. et dip. de langues	6,9%
Autres DU <sup>26</sup>	13,1%
Autres formations <sup>27</sup>	13,3%
<b>Ensemble</b>	<b>11,5%</b>

Hors LMD Santé	
Certificat de capacité d'orthoptiste	0,0%
Certificat de capacité d'orthophoniste	0,0%
DE Audioprothésiste	0,0%
Diplôme d'infirmier	3,2%
Diplômes de Formation Générale de santé	1,5%
Diplômes de Formation Approfondie de santé	2,3%
Diplômes de troisième cycle de santé <sup>28</sup>	7,9%
DU de santé	4,0%
<b>Ensemble</b>	<b>4,0%</b>

## Nationalités des 8 415 étudiants internationaux



25- Les Masters MEÉF ont été ventilés dans les champs disciplinaires visés pour les concours auxquels ils conduisent.  
 26- Hors DU/DIU de santé.  
 27- Certificat, Mastère, CAPPEI.  
 28- Autres DE, DES, DESC, DUEC, DFMS, capacité de médecine.

## Principales nationalités des étudiants internationaux

**15 nationalités différentes regroupent 65% des étudiants internationaux**

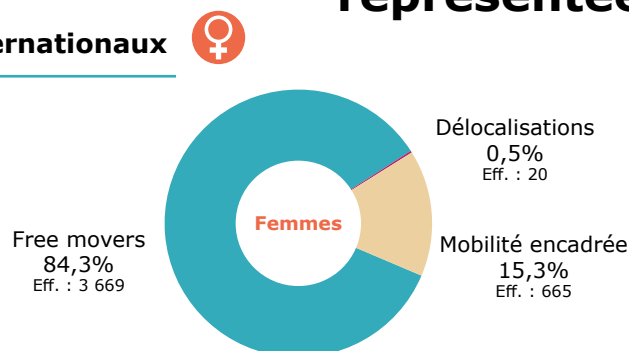
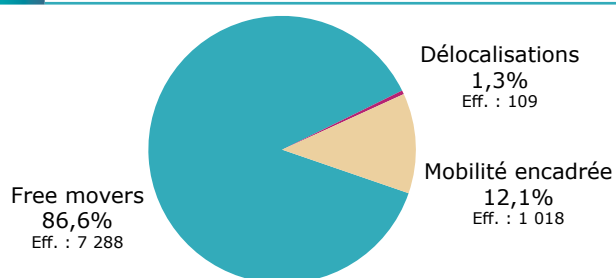
	Effectifs	ALL	DEG	Santé	SHS	ST	STAPS
Algérie	1 008	111	113	188	112	484	0
Maroc	833	31	238	66	65	420	13
Chine populaire	703	29	30	9	28	603	ns
Sénégal	625	89	95	31	108	299	ns
Italie	330	118	87	23	53	44	5
Bénin	283	19	64	32	70	98	0
Guinée	249	8	58	9	19	155	0
Cameroun	220	7	41	35	22	112	ns
Togo	217	5	64	13	50	85	0
Liban	190	7	23	49	15	94	ns
Côte d'Ivoire	179	19	61	13	23	60	ns
Tunisie	178	ns	35	69	12	58	ns
Espagne	167	34	51	13	29	37	ns
Turquie	144	24	65	6	20	28	ns
Belgique	143	35	19	22	38	21	8
...							
<b>Total</b>	<b>8 415</b>	<b>1 125</b>	<b>1 749</b>	<b>907</b>	<b>1 027</b>	<b>3 505</b>	<b>102</b>

% sur tous les inscrits	11,1%	13,0%	10,2%	5,2%	6,3%	26,9%	3,3%
-------------------------	-------	-------	-------	------	------	-------	------

ns : non significatif (effectif trop faible)

**146 nationalités représentées<sup>29</sup>**

## Mobilité entrante<sup>30</sup> des 8 415 étudiants internationaux



### Définitions :

**Mobilité encadrée** : étudiants internationaux inscrits dans une formation via un programme d'échange (522 étudiants en Erasmus soit 6,2%).

**Délocalisations** : étudiants internationaux inscrits dans une formation qui se déroule à l'étranger.

**Free movers** : étudiants internationaux inscrits dans une formation hors programmes d'échanges et délocalisations.

## Mobilité sortante<sup>30</sup>

**2 153 étudiants en mobilité sortante via un programme d'échange**

29- 146 nationalités représentées parmi les étudiants internationaux mais 156 nationalités parmi l'ensemble des étudiants étrangers.  
30- Données provenant des fichiers MoveOn (RI) et APOGÉE, non disponibles pour l'IFSI et l'INSPÉ.

## Définition :

**Néobacheliers** : bacheliers de l'année 2025, hors titres et équivalences étrangères et baccalauréats étrangers, y compris CPGE.

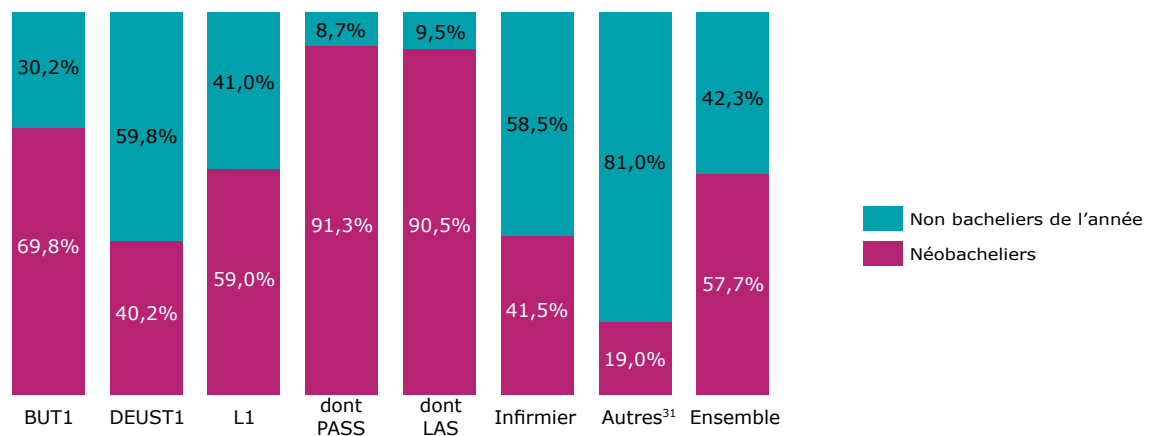
## Par type de diplôme et série de baccalauréat



# 12 054 néobacheliers

	Général	Techno- logique	Profes- sionnel	Total		Femmes				
				%	Eff.	Général	Techno- logique	Profes- sionnel	Total	
				%	Eff.				%	Eff.
BUT	54,1%	45,0%	0,9%	100,0%	1 149	50,8%	48,4%	0,8%	100,0%	510
DEUST	52,0%	39,6%	8,4%	100,0%	227	49,7%	42,8%	7,5%	100,0%	159
Licence	91,3%	6,4%	2,3%	100,0%	10 141	91,1%	6,4%	2,5%	100,0%	6 194
dont LAS	97,9%	2,0%	0,1%	100,0%	879	97,7%	2,3%	0,0%	100,0%	525
dont PASS	97,3%	2,7%	0,0%	100,0%	1487	96,7%	3,3%	0,0%	100,0%	1 004
Diplôme d'infirmier	43,4%	39,7%	16,9%	100,0%	461	41,7%	41,5%	16,8%	100,0%	388
Autres formations <sup>31</sup>	89,5%	9,2%	1,3%	100,0%	76	92,3%	6,2%	1,5%	100,0%	65
<b>Ensemble</b>	<b>%</b>	<b>85,2%</b>	<b>12,0%</b>	<b>2,8%</b>	<b>100,0%</b>	<b>84,8%</b>	<b>12,0%</b>	<b>3,2%</b>	<b>100,0%</b>	
	<b>Eff.</b>	<b>10 265</b>	<b>1 447</b>	<b>342</b>	<b>12 054</b>	<b>6 204</b>	<b>876</b>	<b>236</b>		<b>7 316</b>

## Part des néobacheliers parmi les inscrits en 1<sup>ère</sup> année



## Lieu d'obtention du baccalauréat par type de diplôme

	Métropole Européenne de Lille	Autre Nord	Pas-de- Calais	Picardie	Sous-total Hauts-de- France	Île-de- France	Autre France	Étranger	Total	
BUT	45,8%	18,3%	10,8%	6,4%	81,3%	4,4%	13,2%	1,1%	100,0%	
DEUST	25,1%	34,4%	30,4%	3,1%	93,0%	1,8%	5,3%	-	100,0%	
Licence	35,5%	26,1%	18,7%	3,9%	84,2%	2,8%	9,3%	3,7%	100,0%	
dont LAS	39,1%	27,6%	24,3%	1,6%	92,6%	1,7%	3,3%	2,4%	100,0%	
dont PASS	38,9%	30,9%	24,5%	0,7%	95,0%	0,1%	0,8%	4,1%	100,0%	
Diplôme d'infirmier	65,1%	24,5%	5,2%	0,4%	95,2%	0,2%	4,6%	-	100,0%	
Autres formations <sup>31</sup>	21,1%	28,9%	19,7%	7,9%	77,6%	5,3%	15,8%	1,3%	100,0%	
<b>Ensemble</b>	<b>%</b>	<b>37,3%</b>	<b>25,5%</b>	<b>17,7%</b>	<b>4,0%</b>	<b>84,5%</b>	<b>2,9%</b>	<b>9,3%</b>	<b>3,3%</b>	<b>100,0%</b>
	<b>Eff.</b>	<b>4 490</b>	<b>3 073</b>	<b>2 133</b>	<b>488</b>	<b>10 184</b>	<b>348</b>	<b>1 124</b>	<b>398</b>	<b>12 054</b>

Académie de Lille  
9 696  
80,4%

31- Autres formations dont certificat de capacité d'orthoptiste, certificat de capacité d'orthophoniste, DE audioprothésiste.

## Parcours aménagé en Licence

**18% des néobacheliers de Licence disposent d'un aménagement d'études**

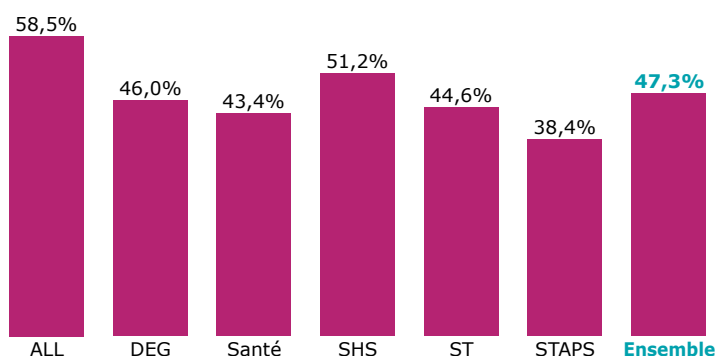
	Licence avec dispositif de remédiation		Licence 1 en 2 ans		Pas d'aménagement		Total	
	Effectif	Pourcentage	Effectif	Pourcentage	Effectif	Pourcentage	Effectif	Pourcentage
ALL	290	20,3%	62	4,3%	1 079	75,4%	1 431	100,0%
DEG	74	3,1%	0	0,0%	2 280	96,9%	2 354	100,0%
Santé	788	43,1%	0	0,0%	1 041	56,9%	1 829	100,0%
SHS	394	19,3%	0	0,0%	1 647	80,7%	2 041	100,0%
ST	101	6,2%	33	2,0%	1 505	91,8%	1 639	100,0%
STAPS	ns	0,1%	79	9,3%	767	90,6%	847	100,0%
<b>Ensemble</b>	<b>1 648</b>	<b>16,3%</b>	<b>174</b>	<b>1,7%</b>	<b>8 319</b>	<b>82,0%</b>	<b>10 141</b>	<b>100,0%</b>

ns : non significatif (effectif trop faible)

### Définition :

Le **dispositif de remédiation** permet d'accompagner l'étudiant dans l'acquisition des connaissances disciplinaires et méthodologiques nécessaires à la réussite en première année

## Boursiers sur critères sociaux<sup>32</sup> par champ disciplinaire



**47% des néobacheliers éligibles à une bourse CROUS en bénéficient<sup>32</sup> soit 5 215 boursiers**

## Boursiers CROUS sur critères sociaux selon l'échelon de la bourse et le champ disciplinaire

**35% des néobacheliers boursiers sont aux échelons supérieurs (5, 6 ou 7)**

Champ disciplinaire	Effectif total	Obis	1	2	3	4	5	6	7
ALL	Eff. : 822	203 (24,7%)	101 (12,3%)	66 (8,0%)	60 (7,3%)	43 (5,2%)	119 (14,5%)	137 (16,7%)	93 (11,3%)
DEG	Eff. : 1 246	361 (29,0%)	147 (11,8%)	94 (7,5%)	87 (7,0%)	94 (7,5%)	172 (13,8%)	178 (14,3%)	113 (9,1%)
Santé	Eff. : 818	263 (32,1%)	93 (11,4%)	51 (6,2%)	42 (5,1%)	61 (7,5%)	111 (13,6%)	121 (14,8%)	76 (9,3%)
SHS	Eff. : 1 108	361 (32,6%)	150 (13,5%)	78 (7,0%)	85 (7,7%)	80 (7,2%)	136 (12,3%)	131 (11,8%)	87 (7,9%)
ST	Eff. : 887	317 (35,7%)	110 (12,4%)	59 (6,7%)	61 (6,9%)	47 (5,3%)	104 (11,7%)	95 (10,7%)	94 (10,6%)
STAPS	Eff. : 334	149 (44,5%)	40 (12,0%)	27 (8,1%)	20 (6,0%)	18 (5,4%)	27 (8,1%)	33 (9,9%)	20 (6,0%)
<b>Ensemble</b>	<b>Eff. : 5 215</b>	<b>1 654 (31,7%)</b>	<b>641 (12,3%)</b>	<b>375 (7,2%)</b>	<b>355 (6,8%)</b>	<b>343 (6,6%)</b>	<b>669 (12,8%)</b>	<b>695 (13,3%)</b>	<b>483 (9,3%)</b>
<b>Échelon</b>		<b>Obis</b>	<b>1</b>	<b>2</b>	<b>3</b>	<b>4</b>	<b>5</b>	<b>6</b>	<b>7</b>

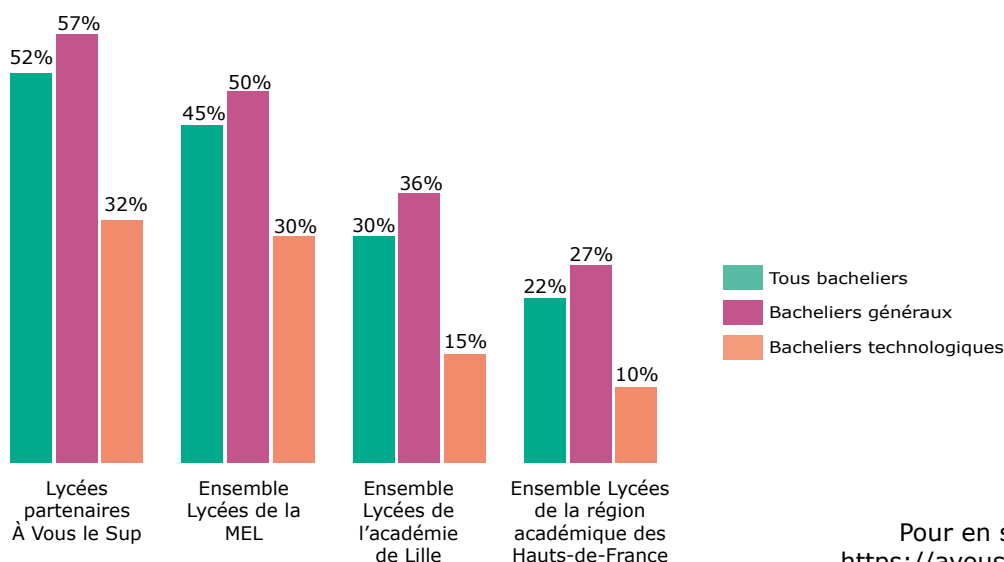
32: Données provenant du fichier OLAFE du CROUS. Étudiants éligibles à une bourse CROUS : étudiants de nationalité européenne et de moins de 28 ans au moment de l'inscription, inscrits dans une formation éligible en formation initiale.

# Les néobacheliers - Taux de captation



## Taux de captation des bacheliers 2025 (hors CPGE)

### L'Université de Lille attire 45% des bacheliers des lycées<sup>33</sup> de la Métropole Européenne de Lille



Pour en savoir plus : <https://avouslesup.univ-lille.fr>

#### Définitions :

**Taux de captation** (hors baccalauréat professionnel) :

calculé à partir des données fournies par le Rectorat-PASEPA

**Lycées partenaires «À Vous le Sup»** : nombre de bacheliers 2025 des lycées partenaires «À Vous le Sup» inscrits à l'Université de Lille en 2025/2026 sur le nombre de bacheliers 2025 des lycées partenaires «À Vous le Sup».

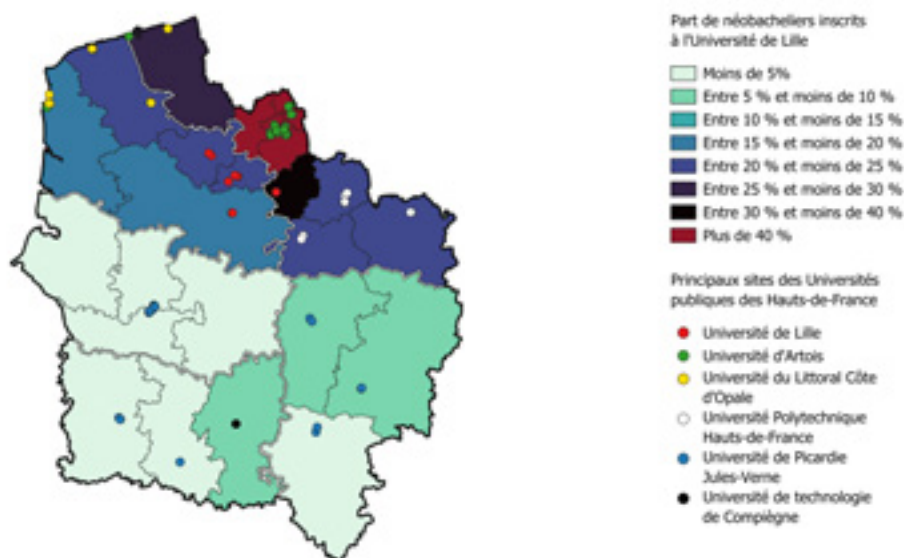
**Ens. Lycées de la MEL** : nombre de bacheliers 2025 des lycées de la MEL inscrits à l'Université de Lille en 2025/2026 sur le nombre de bacheliers 2025 de la MEL.

**Ens. Lycées de l'académie de Lille** : nombre de bacheliers 2025 des lycées de l'académie de Lille inscrits à l'Université de Lille en 2025/2026 sur le nombre de bacheliers 2025 de l'académie de Lille.

**Ens. Lycées de la région académique des Hauts-de-France** : nombre de bacheliers 2025 de la région académique inscrits à l'Université de Lille en 2025/2026 sur le nombre de bacheliers 2025 de l'académie.



## Part des néobacheliers de la région académique des Hauts-de-France



Source : Base administrative des inscriptions (APOGÉE) / Rectorat des Hauts-de-France

#### Aide à la lecture :

En 2025-2026, entre 5% et 10% des néobacheliers de l'année 2025 des bassins éducatifs de *Saint Quentin - Chaulny, Oise orientale* et *Laon-Hirson* se sont inscrits à l'Université de Lille.

## Définition :

**Parcoursup** : plateforme nationale de préinscription en première année de l'enseignement supérieur en France.

## Campagne Parcoursup 2025 des néobacheliers

**132 563 (98%)**  
candidatures  
en phase  
principale



**135 507**  
candidatures  
faites par **64 721**  
néo-bacheliers



**2 944 (2 %)**  
candidatures  
en phase  
complémentaire

**57 188 (42 %)**  
candidatures  
ont reçu une  
proposition



**10 791 (19 %)**  
propositions ont  
été acceptées  
définitivement



**9 699 (90 %)**  
admis définitifs  
se sont  
inscrits

Type de diplôme		Candidatures			Total de candidats	Candidatures ayant reçu une proposition	Propositions conclues par un oui définitif	Admis définitifs - inscrits dans la formation acceptée
		en phase principale	en phase complémentaire	Total				
Licence	Arts, Lettres, Langues	11 597	917	12 514	<b>8 819</b>	9 121	1 455	1 253
	Droit, Économie, Gestion	32 217	451	32 668	<b>21 002</b>	11 808	2 248	2 048
	STAPS	8 484	-	8 484	<b>5 488</b>	3 105	805	746
	Santé	6 024	147	6 171	<b>4 849</b>	2 757	371	338
	Sc. Humaines et Sociales	23 708	573	24 281	<b>17 017</b>	12 911	2 102	1 868
	Sciences, Technologie	12 041	354	12 395	<b>9 529</b>	6 918	889	728
	Ensemble Licence	94 071	2 442	96 513	<b>48 977</b>	46 620	7 870	6 981
PASS <sup>34</sup>		11 459	-	11 459	<b>11 459</b>	3 448	1 595	1 468
BUT	Production	10 126	279	10 405	<b>8 173</b>	3 157	523	499
	Services	14 443	55	14 498	<b>10 230</b>	3 096	624	589
	Ensemble BUT	24 569	334	24 903	<b>18 403</b>	6 253	1 147	1 088
DEUST		1 287	168	1 455	<b>1 367</b>	738	110	94
Autre diplôme de santé		1 177	-	1 177	<b>1 087</b>	129	69	68
<b>Ensemble des néobacheliers</b>		<b>132 563</b>	<b>2 944</b>	<b>135 507</b>	<b>64 721</b>	<b>57 188</b>	<b>10 791</b>	<b>9 699</b>

<b>Femmes</b>	82 366	1 689	84 055	39 986	37 134	6 676	6 041
Hommes	50 197	1 255	51 452	24 735	20 054	4 115	3 658

<b>Ensemble des candidatures Parcoursup</b>	<b>185 500</b>	<b>10 167</b>	<b>195 667</b>	<b>95 258</b>	<b>80 645</b>	<b>16 778</b>	<b>14 038</b>
---	----------------	---------------	----------------	---------------	---------------	---------------	---------------

34- Lors de l'importation de la base de données depuis la plateforme Parcoursup, il n'a pas été possible d'extraire les sous-vœux. Le nombre de candidatures en PASS est donc le nombre de candidatures au portail : il est, de ce fait, largement inférieur à la réalité puisqu'il ne prend pas en compte les multiples sous-vœux formulés.

# Les néobacheliers - Réussite

**51% des néobacheliers ont validé l'année**

## Taux de réussite des néobacheliers 2024 en 2024/2025

		ALL	DEG	Santé	SHS	ST	STAPS	Ensemble	Effectifs
L1 (y compris LAS/PASS)	Bacs généraux	44%	63%	58%	52%	49%	42%	54%	7 941
	Bacs techno.	23%	14%	29%	27%	34%	26%	24%	628
	Bacs pro.	10%	12%	0%	14%	13%	13%	12%	215
	<b>Ensemble</b>	<b>39%</b>	<b>59%</b>	<b>57%</b>	<b>49%</b>	<b>48%</b>	<b>41%</b>	<b>51%</b>	<b>8 784</b>
BUT1	Bacs généraux	-	65%	-	73%	68%	-	68%	619
	Bacs techno.	-	40%	-	46%	34%	-	40%	544
	Bacs pro.	-	60%	-	0%	-	-	33%	9
	<b>Ensemble</b>	<b>-</b>	<b>52%</b>	<b>-</b>	<b>58%</b>	<b>56%</b>	<b>-</b>	<b>55%</b>	<b>1 172</b>
DEUST1		-	-	54%	92%	40%	19%	52%	210
L1 Adapté		-	-	-	-	0%	37%	28%	101
<b>Femmes</b>		42%	60%	57%	52%	54%	47%	54%	6 367
Hommes		29%	53%	58%	45%	47%	37%	47%	3 900

## Taux de passage des néobacheliers 2024

		Passage			Redoublement			Non réinscrit ULille	Total	Effectifs
		dans la même mention	dans une autre mention du même diplôme	dans un autre diplôme	à la mention	avec réorientation	Parcours atypique			
L1 (y compris LAS/PASS)	Bacs généraux	33,5%	16,3%	0,3%	13,6%	11,3%	-	25,0%	100,0%	7 941
	Bacs techno.	16,1%	5,9%	0,3%	18,8%	13,1%	0,2%	45,6%	100,0%	628
	Bacs pro.	10,2%	0,9%	-	27,0%	7,9%	-	54,0%	100,0%	215
	<b>Ensemble</b>	<b>31,6%</b>	<b>15,2%</b>	<b>0,3%</b>	<b>14,3%</b>	<b>11,4%</b>	<b>0,0%</b>	<b>27,2%</b>	<b>100,0%</b>	<b>8 784</b>
BUT1	Bacs généraux	73,4%	-	0,5%	5,0%	5,3%	-	15,8%	100,0%	619
	Bacs techno.	52,0%	-	-	5,0%	5,9%	0,2%	36,9%	100,0%	544
	Bacs pro.	55,6%	-	-	-	11,1%	-	33,3%	100,0%	9
	<b>Ensemble</b>	<b>63,3%</b>	<b>-</b>	<b>0,3%</b>	<b>4,9%</b>	<b>5,6%</b>	<b>0,1%</b>	<b>25,8%</b>	<b>100,0%</b>	<b>1 172</b>
DEUST1		70,9%	-	-	11,0%	1,9%	-	16,2%	100,0%	210
L1 Adapté		38,6%	-	-	24,8%	5,9%	-	30,7%	100,0%	101
<b>Femmes</b>		38,9%	12,4%	0,4%	13,5%	10,7%	0,0%	24,1%	100,0%	6 367
Hommes		31,6%	14,0%	0,2%	12,9%	10,1%	0,0%	31,2%	100,0%	3 900

### Définitions :

**Réussite** : néobachelier inscrit pédagogiquement en 2024/2025 (année n) en niveau bac+1 (DEUST 1, Licence 1 et BUT1) et ayant validé son année 2024/2025 - hors conventions.

**Passage en bac+2** : néobachelier inscrit pédagogiquement en 2024/2025 (année n) en niveau bac+1 (DEUST 1, Licence 1 et BUT1) et inscrit en 2024/2025 (année n+1) en niveau bac+2 - hors conventions.

**Redoublement sans réorientation** : néobachelier inscrit pédagogiquement en 2024/2025 (année n) en niveau bac+1 et inscrit en 2025/2026 (année n+1) en bac+1 dans le même diplôme et la même mention - hors conventions.

**Redoublement avec réorientation** : néobachelier inscrit pédagogiquement en 2024/2025 (année n) en niveau bac+1 et inscrit en 2025/2026 (année n+1) en bac+1 dans une autre mention - hors conventions.

**Non réinscrit à ULille** : néobachelier inscrit pédagogiquement en 2024/2025 (année n) en niveau bac+1 et non-inscrit en 2025/2026 (année n+1) - hors conventions.

**Parcours atypique** : étudiant inscrit en 2025/2026 (année n) et dont l'inscription en 2024/2025 (année n-1) n'entre dans aucune des catégories ci-dessus.

# Diplômes délivrés



## 23 909 diplômes délivrés en 2024/2025

**LMD : 15 750**

	ALL	DEG	Santé	SHS	ST	STAPS	Total	%	Femmes
DEUST	-	-	354	25	38	17	434	2,8%	338
BUT	-	364	-	199	376	-	939	6,0%	492
Licence	1 101	2 291	389	1 623	992	227	6 623	42,0%	4 244
dont LAS	7	6	66	16	23	13	131	0,8%	88
Licence professionnelle	-	389	65	180	77	32	743	4,7%	445
Master	543	2 284	582	1 901	1047	255	6 612	42,0%	4 245
dont Master enseignement <sup>36</sup>	182	23	-	892	104	123	1 324	8,4%	858
Doctorat <sup>37</sup>	30	45	67	72	183	ns	399	2,5%	177
<b>Total LMD</b>	<b>1 674</b>	<b>5 373</b>	<b>1 457</b>	<b>4 000</b>	<b>2 713</b>	<b>533</b>	<b>15 750</b>	<b>100,0%</b>	<b>9 941</b>

ns : non significatif (effectif trop faible)

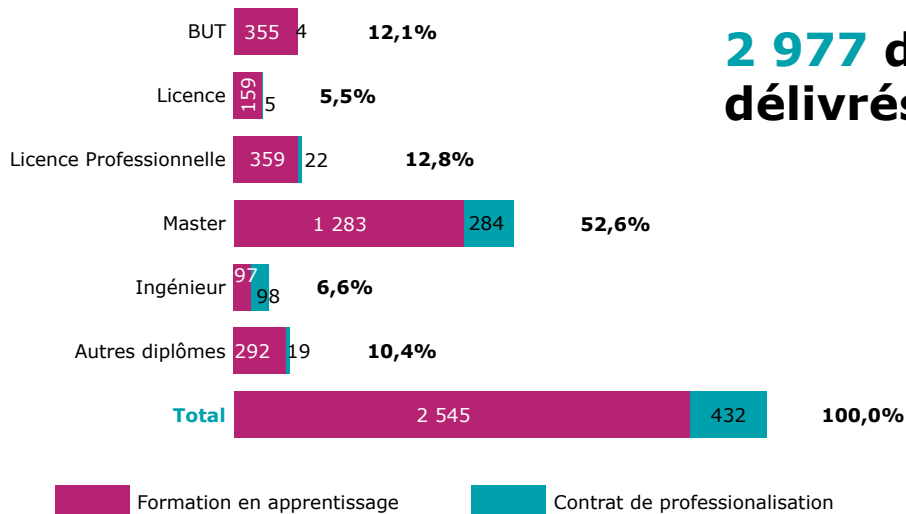
**Hors LMD : 3 409**

	Femmes
DAEU et Capacité en droit	106
DSN/DESN	21
Ingénieur	369
HDR, DSR	76
Autres DU	1 928
Autres formations <sup>38</sup>	2 946
<b>Total hors LMD</b>	<b>3 409</b>

**Hors LMD santé : 4 750**

	Femmes
Certificat de capacité d'orthoptiste	19
Certificat de capacité d'orthophoniste	88
DE Audioprothésiste	19
Diplôme d'infirmier	110
Diplôme de Formation Générale de santé	753
Diplôme de Formation Approfondie en santé	853
Diplôme de 3 <sup>ème</sup> cycle de santé	2 725
DU de santé	183
<b>Total Hors LMD santé</b>	<b>4 750</b>

## Les diplômes délivrés<sup>35</sup> en alternance selon le type de diplôme



## 2 977 diplômes délivrés en alternance

35- Les diplômes nationaux délivrés par convention avec la FUPL ne sont pas comptabilisés. Une variation importante des effectifs peut être due à des changements de structure ou de calendrier.

36- Les Masters MEEF ont été ventilés dans les champs disciplinaires visés pour les concours auxquels ils conduisent.

37- Docteurs de l'année civile 2024.

38- DU/DIU hors santé, Certificat, Mastère, CAPPEI.

# Les stages<sup>39</sup>

## Lieux de stage

**10 502 stagiaires en 2024-2025**  
(12 342 stages)

	MEL	Nord	Pas-de-Calais	Picardie	Hauts-de-France	Île-de-France	Autre France	Étranger	Ensemble	Effectifs
L1	63,3%	11,3%	0,9%	0,9%	<b>76,4%</b>	0,9%	16,2%	6,5%	<b>100%</b>	<b>433</b>
L2	54,8%	12,3%	1,1%	1,1%	<b>69,3%</b>	0,9%	24,5%	5,3%	<b>100%</b>	<b>1 162</b>
L3	65,6%	11,1%	0,6%	0,9%	<b>78,2%</b>	0,9%	15,5%	5,4%	<b>100%</b>	<b>2 753</b>
M1	58,7%	8,2%	0,3%	0,8%	<b>68,0%</b>	0,7%	21,8%	9,5%	<b>100%</b>	<b>2 487</b>
M2	48,0%	7,1%	0,3%	0,7%	<b>56,1%</b>	0,8%	34,0%	9,1%	<b>100%</b>	<b>2 784</b>
LP	65,8%	8,6%	0,5%	2,1%	<b>77,0%</b>	0,5%	17,2%	5,3%	<b>100%</b>	<b>187</b>
BUT	71,6%	6,1%	0,8%	0,9%	<b>79,4%</b>	0,9%	16,5%	3,2%	<b>100%</b>	<b>2 156</b>
DEUST	62,5%	13,6%	0,0%	0,0%	<b>76,1%</b>	1,1%	18,3%	4,5%	<b>100%</b>	<b>88</b>
Autre hors LMD	48,9%	12,7%	1,4%	3,1%	<b>66,1%</b>	0,7%	28,4%	4,8%	<b>100%</b>	<b>292</b>
<b>Total</b>	<b>59,8%</b>	<b>8,9%</b>	<b>0,6%</b>	<b>0,9%</b>	<b>70,2%</b>	<b>0,8%</b>	<b>22,3%</b>	<b>6,7%</b>	<b>100%</b>	<b>12 342</b>

## Stages à l'international

**826 stages à l'étranger**

Continent	Effectifs	%
Union Européenne	444	53,9%
Afrique du Nord	102	12,3%
Afrique subsaharienne	78	9,4%
Europe (Hors UE)	58	7,0%
Asie	53	6,4%
Amérique du Nord	52	6,3%
Moyen Orient	20	2,4%
Amérique du Sud	17	2,1%
Océanie	ns	0,2%
<b>Total</b>	<b>826</b>	<b>100,0%</b>

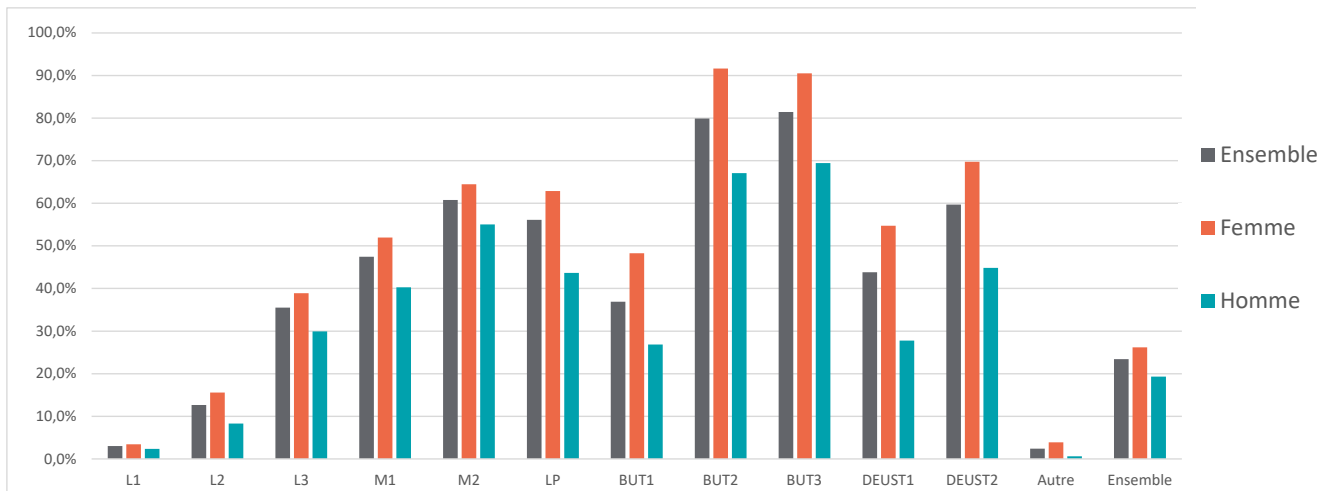
ns : non significatif (effectif trop faible)



Fait avec QGIS

## Taux de stagiaires parmi les inscrits

(en formation initiale, hors apprentissage)



### Définition :

**Taux de stagiaires :** (nombre de stagiaires / nombre d'inscrits en formation initiale) X 100.

# L'insertion professionnelle

Toutes les données sont issues des enquêtes d'insertion professionnelle des diplômés  
<https://odif.univ-lille.fr>

## L'insertion professionnelle

### DUT<sup>40</sup>

diplômés de formation initiale en 2022, n'ayant pas obtenu de diplôme de niveau supérieur,  
**situation au 1<sup>er</sup> décembre 2024**

	Hommes	Femmes	Ensemble
Taux d'insertion	88%	90%	89%
Taux d'emploi stable	84%	79%	81%
Taux d'emploi cadres et prof. intermédiaires	81%	83%	82%
Salaire net mensuel médian <sup>41</sup>	2 042 €	1 887 €	1 933 €

### Licence Professionnelle

diplômés en 2023,  
**situation au 1<sup>er</sup> décembre 2024**

	Hommes	Femmes	Ensemble
Taux d'insertion	91%	92%	92%
Taux d'emploi stable	79%	74%	76%
Taux d'emploi cadres et prof. intermédiaires	90%	84%	87%
Salaire net mensuel médian <sup>41</sup>	2 000 €	1 921 €	1 971 €

### Master

diplômés en 2023,  
**situation au 1<sup>er</sup> décembre 2024**

	Hommes	Femmes	Ensemble
Taux d'insertion	86%	87%	86%
Taux d'emploi stable	81%	72%	75%
Taux d'emploi cadres	79%	70%	73%
Salaire net mensuel médian <sup>41</sup>	2 383 €	2 167 €	2 260 €

### MEÉF

diplômés en 2023,  
**situation au 1<sup>er</sup> décembre 2024**

	Hommes	Femmes	Ensemble
Taux d'insertion	96%	94%	95%
Taux d'emploi stable	74%	79%	78%
Taux d'emploi cadres	83%	86%	85%
Salaire net mensuel médian <sup>41</sup>	2 100 €	2 100 €	2 100 €

### Doctorat

diplômés en 2021  
**situation au 1<sup>er</sup> décembre 2024**

	Hommes	Femmes	Ensemble
Taux d'insertion	95%	93%	94%
Taux d'emploi stable	77%	68%	73%
Taux d'emploi cadres	100%	96%	98%
Salaire net mensuel médian <sup>41</sup>	2 838 €	2 640 €	2 697 €

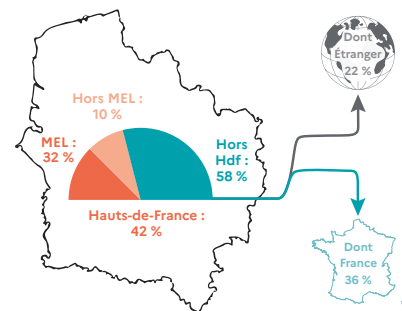
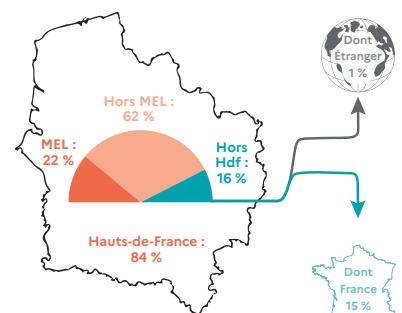
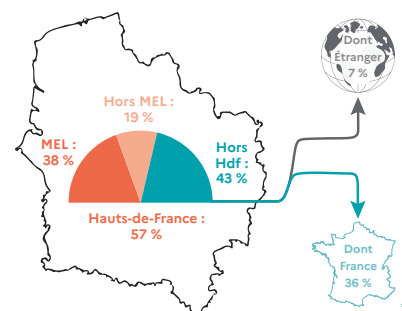
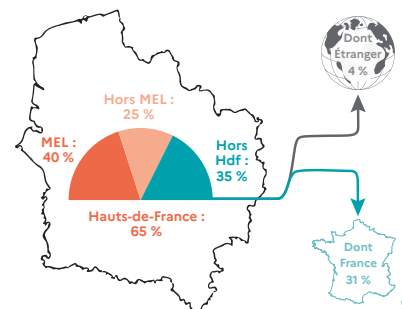
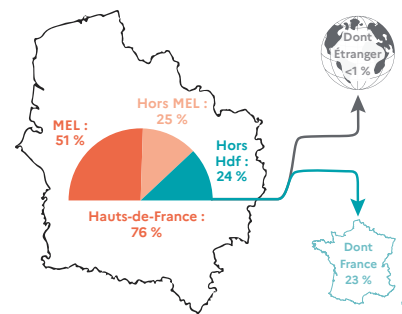
#### Définitions :

**Taux d'insertion** : (diplômés en emploi / (diplômés en emploi + diplômés en recherche d'emploi)) X 100.

**Taux d'emploi stable** : diplômés en emploi stable (CDI, fonctionnaires, indépendants) / diplômés en emploi X 100.

**Salaire net mensuel médian** : la médiane sépare en deux la population : la moitié des diplômés en emploi à temps plein gagne moins et l'autre moitié plus.

## Localisation des emplois



40- Les diplômés 2022 sont la dernière promotion DUT, ce diplôme a disparu au profit du BUT.  
 41- Primes incluses.



# CHIFFRES *clés*

- 75 611 INSCRITS au 15 janvier 2026
- 6% DES ÉTUDIANTS EN ALTERNANCE
- 62% DE FEMMES
- 16% D'ÉTUDIANTS DE NATIONALITÉ ÉTRANGÈRE
- 156 NATIONALITÉS ÉTRANGÈRES
- 12 054 NÉOBACHELIERS
- 47% DE NÉOBACHELIERS BOURSIERS
- 23 909 DIPLÔMES DÉLIVRÉS EN 2024/2025
- 10 502 STAGIAIRES EN 2024/2025

## Sigles et acronymes

ALL	Arts, Lettres, Langues	IAE	Institut d'Administration des Entreprises
APOGÉE	Appli. pour l'Organisation et la Gestion des Enseignements et des Étudiants	IFSI	Institut de Formation Soins Infirmiers
BUT	Bachelor Universitaire de Technologie	INSPÉ	Institut National Supérieur du Professorat et de l'Éducation
CAPPEI	Certificat d'Aptitude Professionnelle aux Pratiques de l'Éducation Inclusive	IUT	Institut Universitaire de Technologie
CPGE	Classe Préparatoire aux Grandes Écoles	HDR	Habilitation à Diriger des Recherches
CROUS	Centre Régional des Œuvres Universitaires et Scolaires	LAS	Licence Accès Santé
DAEU	Diplôme d'Accès aux Études Universitaires	LMD	Licence Master Doctorat
DE	Diplôme d'État	LP	Licence Professionnelle
DEG	Droit, Économie, Gestion	MEÉF	Métiers de l'Enseignement, de l'Éducation et de la Formation
DEUST	Diplôme d'Études Universitaires Scientifiques et Techniques	MEL	Métropole Européenne de Lille
DIU	Diplôme Inter-Universitaire	OLAFE	Homologation de sécurité du système de gestion des aides financières à destination des étudiants
DES	Diplôme d'Études Spécialisées	PASEPA	Pôle Académique Statistiques, Études Prévisionnelles et Analyses
DESN	Diplôme d'Études supérieures de Notariat	PASS	Parcours Accès Santé Spécifique
DFMS	Diplôme de Formation Médicale Spécialisée	PCS	Profession et Catégorie Socioprofessionnelle
DSN	Diplôme Supérieur de Notariat	RI	Relations Internationales
DSR	Diplôme Supérieur de Recherche	SISE	Système d'Information sur le Suivi de l'Étudiant
DU	Diplôme Universitaire	SHS	Sciences Humaines et Sociales
DUEC	Diplôme Universitaire d'Études Complémentaires	ST	Sciences, Technologies
DUT	Diplôme Universitaire de Technologie	STAPS	Sciences et Techniques des Activités Physiques et Sportives
EPE	Établissement Public Expérimental	UE	Union Européenne
FUPL	Fédération Universitaire et Pluridisciplinaire de Lille		

### CONCEPTION - RÉALISATION

Amélie MACREZ, Antoine TONUS,  
Cécile PARMENTIER

### DIRECTION

Stéphane BERTOLINO

### MAQUETTE - GRAPHISME

Communication Université de Lille

### IMPRESSION

Imprimerie Université de Lille  
Imprimé en mai 2026

### CRÉDITS PHOTOS

Université de Lille

