

Composantes

- Ecole polytechnique universitaire de Lille (Polytech Lille) Nicolas BURLION
- Faculté des humanités Sophie AUBERT-BAILLOT
- Faculté des langues, cultures et sociétés Philippe VERVAECKE
- Faculté de psychologie, éducation, formation Angela BARTOLO
- Faculté des sciences économiques, sociales et des territoires Xavier CHOJNICKI
- Faculté des sciences juridiques, politiques et sociales Aymeric POTTEAU
- Faculté des sciences et technologies Laurence DUCHIEN
- IAE de Lille University school of management Pascal GRANDIN
- INSPE de Lille – Hauts-de-France Sébastien JAKUBOWSKI
- IUT de Lille Denis POMORSKI
- UFR des sciences de santé et du sport Dominique LACROIX

Etablissements-composantes

- Ecole Nationale Supérieure d'Architecture et de Paysage (ENSAPL) Pablo LHOAS
- Ecole Nationale Supérieure des Arts et Industries Textiles (ENSAIT) Christine CAMPAGNE
- Ecole Supérieure de Journalisme de Lille (ESJ Lille) Pierre SAVARY
- Sciences Po Lille Etienne PEYRAT

Départements universitaires

Institut de formation de musiciens intervenants (IFMI) : Philippe POISSON
 Institut communication information du document (ICID) : Amel FRAISSE

Recherche

64 unités de recherche
 4 laboratoires d'excellence – LABEX (EGID, DISTALZ, CaPPA, CEMPI)
 9 équipements d'excellence – EQUIPEX+ (Add4P, CONTINUUM, GAIA DATA, MesoNET, MuDiS4LS, NANOFUTUR, OBS4Clim, TIRREX, T-REFIMEVE)

Fondation Université de Lille
 Directeur général
 Jean-Christophe CAMART

- Agent comptable Stéphane POULAIN
- Délégué à la protection des données Eric FOURÉ
- Médecin coordinateur Dr Thibault FOUICART
- Resp. Sécurité des systèmes d'information Christophe MASSON
- Conseiller de prévention Thomas BEQUEREL
- Fonctionnaire Sécurité Défense Xavier LOUBEL
- Médiateur Amadou BAL

Président
 Régis BORDET

Directrice de cabinet
 Yseult MALEWICZ

Comité de direction

Directrice générale des services (DGS)
 Anne-Valérie CHRIS-FABRE

Agence comptable
 Stéphane POULAIN

Directeurs.trices des services d'appui

Ecole Polytech Lille : Géraldine SIMONET – Directeur adjoint : Stéphane LOCOSSE
 Faculté des humanités : Catherine LENAIN – Directrice adjointe : Audrey CHOQUET
 Faculté des langues, cultures et sociétés : Bénédicte EL KALADI – Directrice adjointe : Marina LENCE
 Faculté de psychologie, éducation et formation : Pascal BARRIELLE – Directrice adjointe : Patricia MARTEL
 Faculté des sciences économiques, sociales et des territoires : Marjorie GOURMEZ – Directrice adjointe : Emmanuelle LHERMITE
 Faculté des sciences juridiques, politiques et sociales : Tony DELETTREZ – Directrice adjointe : Violaine SANDER
 Faculté des sciences et technologies : Damien BESEGHER – Directrice adjointe : Gwenola BONORD
 IAE de Lille : Alexis BECUWE
 INSPE de Lille - Hauts-de-France : Florence LECAT
 IUT de Lille : Stéphanie JEAN – Directrice adjointe : Christelle CATELAIN
 UFR des sciences de santé et du sport : Anne PACAUD – Directeur adjoint : Clément FEUTRY

- Direction des Affaires juridiques Xavier FURON
- Direction Appui à la stratégie et au pilotage Schéhérazade BOUDAOU
- Direction Sécurité, sécurité défense Xavier LOUBEL
- Déléguée de la DGS Affaires transversales Sylvie VERCRUYSE
- Audit interne Julie PIERART
- Partenariats territoriaux Aïcha AARAB
- Direction Communication Cyrielle CORVISY
- Délégué de la DGS Suivi des contrats d'objectifs et de moyens Jean-Charles LOUCHE

Équipe présidentielle

Conseiller spécial du Président : Bertrand DECAUDIN
 Conseiller Prospective stratégique : Xavier LECOCCQ

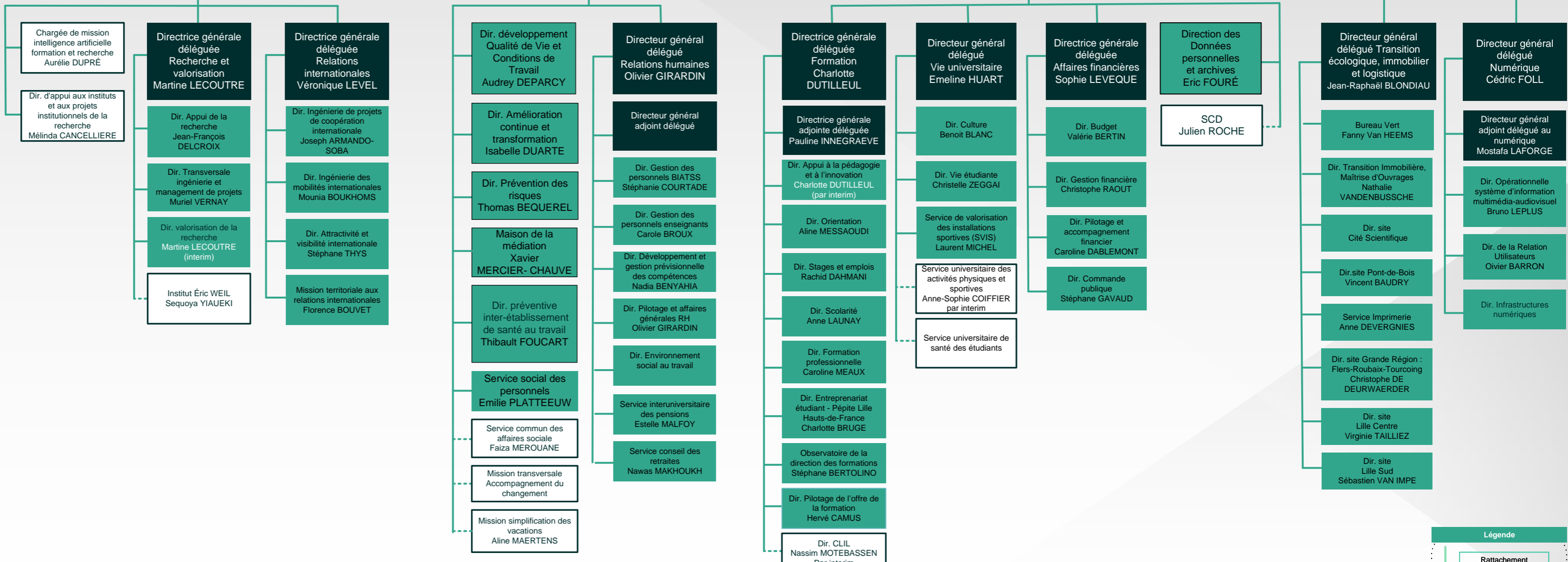
Première vice-présidente Affaires institutionnelles, juridiques et partenariales : Corinne ROBACZEWSKI
 Vice-présidente statutaire Formation : Esther DEHOUX
 Vice-président statutaire Recherche : Sandrine CHASSAGNARD-PINET
 Vice-présidente statutaire Affaires internationales et Europe : Kathleen O'CONNOR

Vice-présidente Simplification, organisation et indicateurs : Christel BEAUCOURT
 Vice-président Internationalisation de la formation : Jean-François BODART
 Vice-président Europe : Sébastien CLAUSEN
 Vice-président Relations socio-économiques : Vincent COCQUEMPOUT
 Vice-président Affaires doctorales : Olivier COLOT
 Vice-présidente Via universitaire et de campus : Julie COUSIN
 Vice-présidente Stratégie immobilière et écologique : Georgette DAL
 Vice-présidente Égalité, diversité et lutte contre les discriminations : Sabine DE BOSSCHER
 Vice-président Valorisation et lien science/société : Franck DUMEIGNIL
 Vice-président Dialogue social et conditions de travail : Jamal EL-KHATTABI
 Vice-président Handicap : Malik HABI
 Vice-présidente Recherche en sciences humaines et sociales : Alexandra HYARD
 Vice-présidente Qualité de la formation : Caroline LANIER
 Vice-président Recherche en santé : David LAUNAY
 Vice-président Stratégie Numérique et IA : Christophe MONDOU
 Vice-président Initiative d'Excellence et projets structurants : Lionel MONTAGNE
 Vice-président Recherche science et technologie : Yan PENNEC
 Vice-présidente Partenariats territoriaux : Aline STEVENOOT
 Vice-président Ressources financières et humaines : Christophe TASTET
 Vice-présidente Projets et communication en formation : Elise TERNYNCK
 Vice-président Accompagnement professionnel : Jean-Philippe TRICOIT

Directrice générale des services adjointe en charge de la recherche et des relations internationales
 Agnès FERET

Directrice générale des services adjointe en charge de l'évolution de l'institution et de la qualité de vie au travail
 Céline HERMANT

Directeur général des services adjoint en charge de la formation, de la vie universitaire et performance
 Gaël MONFRIER



Légende

- Rattachement hiérarchique (ligne pleine)
- Rattachement fonctionnel (ligne pointillée)