



Master

Master 1 / Master 2

Mention

Économie appliquée



Parcours

**Conseil économique pour les
organisations publiques et privées**

Alternance possible en contrat de professionnalisation



fasest



Université
de Lille

MASTER 1 & 2 - Parcours Économétrie appliquée

MASTER 1 & 2 - Parcours Conseil économique pour les entreprises

MASTER 1 & 2 - Parcours Conseil économique pour les organisations publiques et privées

PRÉSENTATION DE LA FORMATION

Les emplois dans les activités d'expertise et de conseil économique connaissent un développement rapide, tant au niveau national qu'international. Ces emplois sont tenus par des cadres à haut niveau de qualification et de compétence dans des organismes de conseil, bureaux d'études, cabinets de consultant-es, administrations et organisations nationales et internationales, gouvernementales et non gouvernementales.

Le parcours Conseil économique pour les organisations publiques et privées - CEPOPP - vise à fournir les outils nécessaires à l'analyse et l'expertise économique et à l'évaluation des projets, publics et privés.

Il s'appuie sur les compétences académiques reconnues des enseignant-es-chercheur-euses de la Faculté des sciences économiques, sociales et des territoires, et plus particulièrement des membres du laboratoire Lille Économie et Management, unité mixte de recherche du CNRS en économie et gestion. Plusieurs d'entre eux sont par ailleurs consultant-es ou expert-es auprès d'agences gouvernementales et, plus largement, d'organismes publics spécialisés dans l'analyse prospective, l'évaluation et la définition des politiques publiques. Interviennent également dans le parcours CEPOPP des professionnel·les, spécialistes des questions d'évaluation, de gestion de projets ou exerçant des fonctions de conseil. Ce parcours peut conduire à une insertion professionnelle directe au niveau Bac +5, mais également à la poursuite d'études en doctorat de sciences économiques.

OBJECTIFS DE LA FORMATION

Le parcours Conseil économique pour les organisations publiques et privées forme sur deux ans des expert-es qui sont tout d'abord des économistes appliqué-es, polyvalents et rapidement employables.

Ces économistes ont vocation à s'insérer et à évoluer professionnellement dans un champ d'intervention large. Ce dernier comprend entre autres le développement économique, l'emploi et la protection sociale, les dynamiques territoriales... Les économistes diplômé-es, du Master CEPOPP remplissent notamment des missions de conseil : expertise économique et socio-économique, études et recherches économiques et socio-économiques, expertise statistique et modélisation économétrique.

PRÉ-REQUIS POUR UNE ENTRÉE EN M1

Ce parcours s'adresse prioritairement aux étudiant-es titulaires d'une licence Économie et gestion ou MIASHS (Mathématiques et informatique appliquées aux sciences humaines et sociales) parcours MASS (Mathématiques Appliquées et Sciences Sociales), sous réserve qu'ils disposent des prérequis demandés.

Les étudiant-es venant de filières dont la dominante n'est pas l'économie, comme les licences d'AES (Administration économique et sociale) pourront également intégrer le parcours CEPOPP, sous réserve qu'ils fournissent les gages de solides prérequis en théorie économique, mathématiques et statistiques.

Pour les étudiant-es ayant suivi leur formation à l'étranger (entre autres, ceux candidatant par l'intermédiaire de Campus, France), les responsables de formation et l'équipe pédagogique sont très vigilants quant aux prérequis nécessaires dans les cours fondamentaux (microéconomie, macroéconomie, économétrie).

LES ATOUTS DE LA FORMATION

Ce parcours donne aux étudiant-es de solides compétences en analyse économique et en méthodes statistiques. Il fournit également des connaissances pratiques mobilisables rapidement dans les emplois auxquels il prépare les étudiant-es.

La formation permet aux étudiant-es d'acquérir la maîtrise des méthodes et outils nécessaires à la réalisation de missions de conseil économique. Ces compétences sont renforcées par les stages de la première année (2 mois) et de la seconde année (4 à 6 mois) du parcours.

ORGANISATION DE LA FORMATION

- **2 ANS** de formation organisés sur 4 semestres - **12 SEMAINES** de cours par semestres.
- Les cours du parcours **Conseil économique pour les organisations publiques et privées** s'articulent autour de blocs de connaissances et de compétences (BCC), déclinés en matières.
- Une validation sous forme de contrôle continu donnant droit à des crédits ECTS (European Credit Transfer System) : 120 crédits pour valider le master.
- Une moyenne de 20 heures de cours par semaine, à compléter nécessairement par un travail personnel régulier.
- Le choix de l'**ALTERNANCE** ou de la voie classique. L'alternance (contrat de professionnalisation) est possible à partir du M2.

MASTER 1

BCC – Économie - *Semestres 1 et 2*

- Micro-économie avancée 1
- Macro-économie avancée
- Analyse coûts-bénéfices 1

BCC – Techniques quantitatives

Semestres 1 et 2

- Méthodes d'estimation
- Analyse de données
- Micro-économétrie, économétrie de variables qualitatives
- Au choix : introduction à l'analyse de la performance ou macro-économie (series temporelles)

BCC – Outillage professionnel

Semestres 1 et 2

- Algèbre linéaire
- Éléments de R
- Éléments de SAS
- Éléments de Python
- Anglais

BCC – Spécialisation

Semestres 1 et 2

- Économie publique
- Économie géographique
- Microéconomie avancée 2
- Économie industrielle

BCC – Projet étudiant et professionnalisation

Semestres 1 et 2

- Projet professionnel personnel
- Séminaires méthodologiques
- Stage ou mémoire de recherche

MASTER 2

BCC – Outils de gestion de données et méthodes générales

Semestres 3 et 4

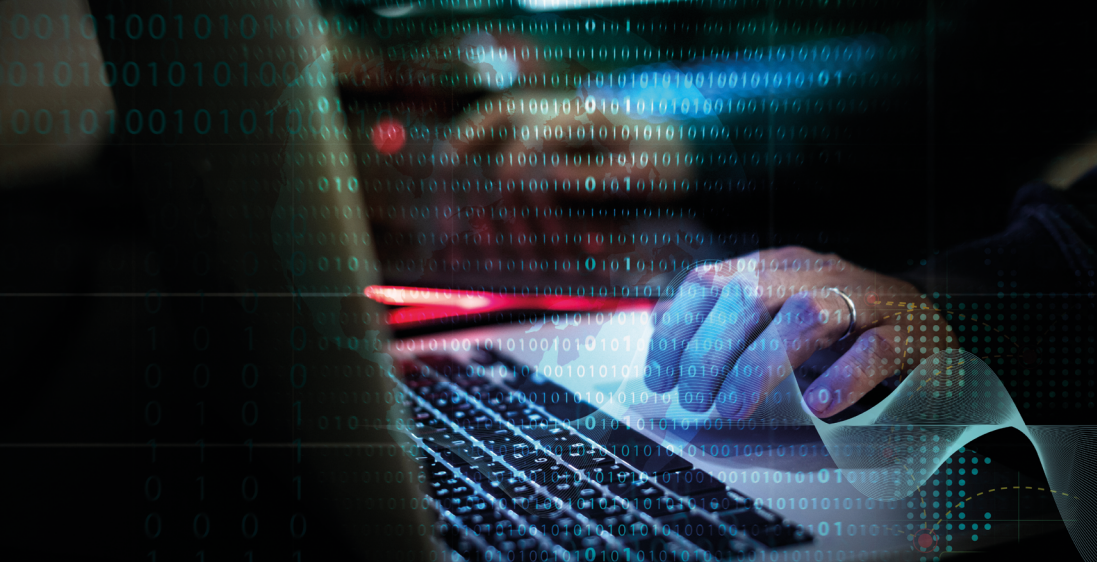
- Économétrie des données de panels (en anglais)
- Bases de données
- Économie et management de l'information

BCC – Spécialisation - *Semestres 3 et 4*

- Outils pour économistes : analyse coûts-bénéfices 2, théorie des organisations
- Économie appliquée : économie urbaine (logement et transport), économie de l'éducation et du travail, économie de la santé et économie de l'environnement - économie publique et développement local
- Techniques quantitatives : économétrie de l'évaluation

BCC – Projet de l'étudiant et professionnalisation- *Semestres 3 et 4*

- Études de cas
- Séminaires professionnels
- Stage ou mémoire de recherche



DÉBOUCHÉS DE LA FORMATION

La formation est orientée vers la préparation aux métiers du conseil, de l'expertise et de la recherche, ou à des fonctions plus opérationnelles faisant appel à des compétences et à des capacités d'analyste économique.

L'insertion professionnelle est le débouché naturel du parcours. Toutefois, une poursuite en doctorat est possible pour les étudiant-es, le souhaitant.

QUELS MÉTIERS APRÈS ?

La formation prépare aux métiers du conseil, de la stratégie et de la prospective. Elle offre les débouchés suivants :

- Analyste en économie
- Consultant-e
- Chargé-e de développement
- Chercheur-euse
- Ingénieur-e de recherche
- Chargé-e d'études dans le secteur public ou privé

COMPÉTENCES VISÉES

- Analyser un marché, une entreprise, une politique publique
- Mettre en oeuvre ou participer à une élaboration des politiques publiques
- Analyser les décisions des agents économiques et évaluer leurs impacts
- Réaliser une veille économique sectorielle : collecte, analyse etc
- Adapter les outils de traitement de données
- Mettre en place des outils d'aide à la décision

LA FACULTÉ

Faculté pluridisciplinaire aux enseignements à la fois théoriques et pratiques, la Faculté des sciences économiques, sociales et des territoires - FaSEST - propose une offre de plus de 60 licences et de masters en économie & gestion, études culturelles, géographie & aménagement et sociologie. Ancrée dans le paysage local et international, elle facilite l'insertion professionnelle de ses diplômé-es, notamment grâce au déploiement de l'alternance. Près de 300 enseignant-es - chercheur-ses et plus de 600 professionnel-les apportent leur expertise dans ses formations, constituant un atout considérable pour l'employabilité de ses diplômé-es. Résolution tournée vers l'international, elle permet à plus de 300 étudiant-es d'étudier chaque année dans l'une des 200 universités partenaires dans le monde.

<https://fasesst.univ-lille.fr>

Retrouvez la faculté sur les réseaux sociaux : [Instagram](#), [Facebook](#) et [LinkedIn](#)



UNIVERSITÉ DE LILLE

Université européenne de référence, reconnue pour l'excellence de sa recherche et de sa formation, l'Université de Lille fait de la réussite étudiante une de ses préoccupations majeures et elle place l'insertion professionnelle au cœur de son engagement. Adossée à une recherche de pointe, son offre de formation se veut en phase avec les évolutions des mondes socio-économique et socio-professionnel afin de contribuer aux grandes transitions de notre société et préparer chacune et chacun, tout au long de sa vie, aux compétences et métiers de demain.

L'Université de Lille, composée depuis 2022 de 11 facultés et 4 écoles partenaires – École Nationale Supérieure des Arts et Industries Textiles (ENSAIT), École Nationale Supérieure d'Architecture de Lille (ENSAPL), École Supérieure de Journalisme de Lille (ESJ Lille), Sciences Po Lille (IEP) –, est un acteur des écosystèmes du territoire par les nombreux partenariats (sportifs, culturels, sociaux, économiques...) qu'elle noue, au profit de ses étudiant·es et de ses personnels. Les 6 500 professionnels et intervenants externes qui s'impliquent dans les activités pédagogiques, le développement de chaires et de coopérations pour accompagner les transitions dans toutes leurs formes, sont autant d'exemples de la dynamique engagée. Inspirons demain !

CONTACT ADMINISTRATIF

- Université de Lille - Campus Cité scientifique
- Bâtiment SH3 - C019
- Secrétariat pédagogique :
- Gilles Bardel - 03 62 26 87 74
- master1-ea@univ-lille.fr
- master2-ea@univ-lille.fr

DIRECTION D'ÉTUDES

Stéphane Vigeant - Responsable de la mention

- stephane.vigeant@univ-lille.fr

Yves Arrighi - Co-responsable de la mention

- yves.arrighi@univ-lille.fr

Laurence Delattre - M1

- laurence.delattre@univ-lille.fr

Jean Beuve- M2

- jean.beuve@univ-lille.fr

CONDITIONS D'ADMISSION

L'admission en première année de master est subordonnée à l'examen du dossier des candidat-es selon les modalités suivantes :

Mentions de licence conseillées :

- Économie et gestion
- Économie
- Gestion
- Mathématiques et informatique appliquées aux sciences humaines et sociales
- Mathématiques

Capacité d'accueil : 25 places en master 1

Modalités de sélection : Dossier / entretien

Procédure et calendrier national de recrutement via monmaster.gouv.fr

- Dépôt des candidatures du 25/02/25 au 24/03/25 inclus
- Examen des candidatures du 31/03/25 au 01/06/25
- Phase principale d'admission : 01/06/25 au 16/06/25
- Phase complémentaire : 17/06/25 au 17/07/25

Les conditions particulières des formations en alternance sont disponibles sur le site Monmaster.

Critères d'examen du dossier :

- Résultats en micro et macro économie et méthodes quantitatives (statistique, économétrie)
- Motivation et adéquation du projet professionnel aux objectifs du master

Attendus :

- Acquérir au cours des 3 années de licence en Économie Gestion (ou équivalents) les savoirs fondamentaux en micro économie, macro économie et en analyse quantitative (statistiques ou économétrie)

Déposez votre candidature sur la plateforme

<https://monmaster.gouv.fr>

En master 2

La formation s'adresse en priorité aux candidat-es ayant validé le Master 1 de la mention à l'Université de Lille.

Renseignez-vous sur les modalités d'accès dérogatoires en Master 2 en consultant le catalogue des formations de

L'ACCOMPAGNEMENT À L'UNIVERSITÉ DE LILLE

Bénéficier d'un aménagement

Afin d'offrir les meilleures conditions de réussite pour les étudiant-es qu'elle accueille, l'Université de Lille met en place différents dispositifs qui permettent aux étudiant-es de commencer et de poursuivre au mieux leurs études selon leur situation : aménagement d'études pour les lycéen-es concerné-es par une réponse Parcoursup « Oui si », étudiant-e en situation de handicap, sportif-ve et artiste de haut niveau, service civique, étudiant-e en exil...

www.univ-lille.fr/formation/amenagements-des-etudes/

S'informer, S'orienter

La direction de l'orientation est ouvert à tous les publics : informations, conseils et accompagnement, orientation et réorientation, entretiens personnalisés.

- www.univ-lille.fr/formation/sinformer-sorienter

Préparer son insertion professionnelle

La direction Stages et emplois propose aux étudiant-es un accompagnement à l'insertion professionnelle (stage et premier emploi), à l'entrepreneuriat et à la création d'activités.és.

- <https://www.univ-lille.fr/formation/preparer-son-insertion-professionnelle>
- stages-fasest@univ-lille.fr

Oser l'alternance

Pour acquérir simultanément des compétences, un diplôme et une expérience professionnelle, plus de 220 parcours sont proposés en alternance (contrat de professionnalisation ou d'apprentissage).

- <https://formationpro.univ-lille.fr/alternance>
- alternance-fasest@univ-lille.fr

Se former tout au long de la vie

Toute l'offre diplômante de l'université est accessible en formation continue. La direction de la formation continue et de l'alternance propose des accompagnements individualisés au service de votre projet (VAPP, VAE).

- <https://formationpro.univ-lille.fr>
- formationcontinue-fasest@univ-lille.fr

Et l'international !

Le service des relations internationales accompagne les étudiant-es dans leur mobilité : programme d'échanges ou mobilité individuelle, stage, cours de français pour les étudiant-es internationaux-ales...

- <https://international.univ-lille.fr>
- international-fasest@univ-lille.fr