



Licence
Professionnelle

E-COMMERCE ET MARKETING NUMÉRIQUE

E-COMMERCE

Accessible en :
formation initiale
formation continue
formation par apprentissage



PRÉSENTATION / PUBLIC VISÉ

Le caractère très professionnalisant de la Licence professionnelle **E-commerce et marketing numérique** parcourt **E-commerce** s'exprime à travers l'importance du projet tuteuré, la longueur du stage (15 semaines) et la possibilité de réaliser la formation grâce à un contrat de professionnalisation ou à un contrat d'apprentissage et une organisation des enseignements en alternance.

Spécificités de la formation

Proposer à des étudiants de niveau BAC+2 une formation professionnalisante qui les rende capables de maîtriser les outils spécifiques du commerce électronique, afin de les mettre au service des méthodes de marketing et d'approche du client propres à la commercialisation en ligne. Les compétences développées sont à la fois d'ordre commerciales, managériales et organisationnelles.

COMPÉTENCES VISÉES

- Utiliser les ressources du multimédia et des NTIC pour les mettre au service de l'approche des marchés
- Commercialiser sur Internet
- Être personne ressource pour la communication WEB de l'entreprise, notamment pour les PME/PMI
- Savoir créer et tenir à jour des sites web, travailler des présentations en ou hors ligne, des pages personnelles en adaptant et en appliquant les principes des différents marketings

ATTENDUS

- Intérêt pour le marketing et motivation pour les domaines reevant notamment de l'informatique, de la gestion de projet, de l'analyse comportementale et de la négociation
- Avoir l'esprit d'équipe et savoir s'intégrer dans les travaux de groupe
- Avoir le sens pratique

ORGANISATION DE LA FORMATION

L'année de formation est organisée sur deux semestres. Son contenu est structuré en Blocs de Connaissances et de Compétences (BCC). La validation du diplôme est conditionnée par l'obtention d'une moyenne supérieure ou égale à 10 dans chaque BCC.

Tout au long de l'année de licence professionnelle, les étudiants sont amenés à pratiquer une alternance entre enseignements et entreprise (3 jours en entreprise et 2,5 jours à l'IUT par semaine). Cela peut être sous la forme d'un contrat d'apprentissage ou de professionnalisation d'un an, ou d'un stage alterné d'une durée minimum de 75 jours.

LE PROGRAMME

LICENCE – SEMESTRE 1

BCC 1 : Usages numériques

Web design (ergonomie, photoshop)
Intégration audiovisuelle

BCC 2 : Exploitation de données à des fins d'analyse

Gestion de la relation client
Etude de marchés en ligne
Statistiques appliquées eu Ecommerce

BCC 3 : Expression et communication ecrites et orales

Anglais
Rédaction de cahiers des charges

BCC 4 : Positionnement vis-à-vis d'un champ professionnel

Projet Personnel et Professionnel
Projet tutoré
Stage/ activité en entreprise ou suivi d'Alternance

BCC 5 : Mise en oeuvre de stratégie marketing et commercialisation

Spécificité du marketing digital et E-consommateur
Droits des contrats et du we
Fonctions logistiques
Méthodologie de conduite de projets
Audit des sites
Méthodes et outils de création de sites
Cahier de recettes

BCC 6 : Maitrise des différentes techniques d'information et de communication

Langages des sites E-commerce
Gestion des bases de données
Présentation des content management systems

LICENCE – SEMESTRE 2

BCC 1 : Usages numériques

Sécurisation des paiements
Scénarisation
Intégration audiovisuelle

BCC 2 : Exploitation de données à des fins d'analyse

Gestion de la relation client
Outils de contrôle de gestion
Statistiques appliquées eu Ecommerce

BCC 3 : Expression et communication ecrites et orales

Anglais du web
Rédaction du web

BCC 4 : Positionnement vis-à-vis d'un champ professionnel

Projet Personnel et Professionnel
Projet tutoré
Stage/ activité en entreprise ou suivi d'Alternance

BCC 5 : Mise en oeuvre de stratégie marketing et commercialisation

Comprendre et construire un business plan
Outils de pilotages de site

BCC 6 : Maitrise des différentes techniques d'information et de communication

Langage des sites e-commerce
Méthode de développement agile
Stratégie de référencement
Management des communautés des médias sociaux
Programme d'affiliation, marketplace et dispositifs de partenariats

AIDE A L'INSERTION PROFESSIONNELLE

- Vous suivez des cours spécifiques destinés à vous accompagner dans vos démarches de recherche de stage dans la rédaction de différents rapports et mémoires qui constituent par la suite, d'excellentes cartes de visites pour votre insertion professionnelle.
- Vous réalisez des projets et missions spécifiques pour certains organismes dans le cadre des projets tutorés.
- Vous pouvez consulter les offres de stage, de jobs étudiants et d'emplois sur la plateforme www.lilagora.fr, le réseau professionnel de l'Université de Lille.
- Vous pouvez bénéficier des bourses de mobilité si vous faites le choix d'effectuer votre stage à l'étranger.



MÉTIERS VISÉS

Les enseignements étant professionnalisants, la formation vise et permet une entrée immédiate dans le monde du travail.

SECTEURS D'ACTIVITÉS :

- Agences de communication
- Entreprises de vente à distance
- PME désirant commercialiser par Internet

MÉTIERS VISÉS :

- Chef de rayon e-commerce
- Référenceur, Trafic manager
- Rédacteur web
- Community manager
- Assistant chef de projet commerce électronique
- Chargé de clientèle en ligne

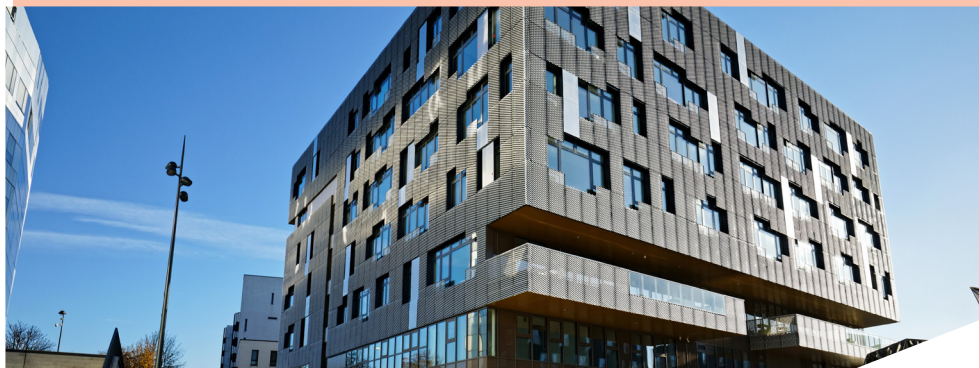
STATISTIQUES D'INSERTION

Retrouvez les études et enquêtes de l'ODiF concernant l'insertion professionnelle des diplômés de l'Université de Lille sur :

<http://odif.univ-lille.fr/>

Pour plus d'informations sur les diplômes proposés par l'Université de Lille, consultez le catalogue des formations :

<https://www.univ-lille.fr/formations.html>



UNIVERSITÉ DE LILLE

Université européenne de référence, reconnue pour l'excellence de sa recherche et de sa formation, l'Université de Lille fait de la réussite étudiante une de ses préoccupations majeures et elle place l'insertion professionnelle au cœur de son engagement. Adossée à une recherche de pointe, son offre de formation se veut en phase avec les évolutions des mondes socio-économique et socio-professionnel afin de contribuer aux grandes transitions de notre société et préparer chacune et chacun, tout au long de sa vie, aux compétences et métiers de demain.

L'Université de Lille, composée depuis 2022 de 11 facultés et 4 écoles partenaires – École Nationale Supérieure des Arts et Industries Textiles (ENSAIT), École Nationale Supérieure d'Architecture de Lille (ENSAPL), École Supérieure de Journalisme de Lille (ESJ Lille), Sciences Po Lille (IEP) –, est un acteur des écosystèmes du territoire par les nombreux partenariats (sportifs, culturels, sociaux, économiques...) qu'elle noue, au profit de ses étudiant-es et de ses personnels. Les 6 500 professionnels et intervenants externes qui s'impliquent dans les activités pédagogiques, le développement de chaires et de coopérations pour accompagner les transitions dans toutes leurs formes, sont autant d'exemples de la dynamique engagée.

L'Université de Lille est lauréate de la 3e vague de l'appel à projets du Ministère de l'Enseignement Supérieur et de la Recherche (MESR). Le projet de l'université est axé sur le 1er cycle. Ce sont en effet plus de 36 000 étudiant-es qui sont inscrits dans les formations de licence, de BUT et de DEUST de l'établissement : l'université doit leur offrir une excellence à la fois académique, sociale et sociétale, qui donne à chacun.e les moyens d'atteindre son propre niveau d'excellence, au bénéfice de l'intérêt général et du bien commun.

IUT DE LILLE

L'IUT de Lille, composante de l'Université de Lille, forme plus de 4000 étudiants au BUT (13 Bachelors Universitaires de Technologie), en LP (14 Licences Professionnelles) ou en Master. Avec plus de 320 enseignants et enseignants-chercheurs, 500 intervenants professionnels, des équipements technologiques de pointe, l'IUT de Lille propose une formation universitaire théorique et pratique, permettant une insertion professionnelle de qualité ou une poursuite d'études.

L'IUT entretient des partenariats actifs et encadrés avec plus de 50 établissements universitaires d'Europe, du Japon, du Canada, permettant à nos étudiants une mobilité à l'international.

IUT DE LILLE – SITE DE ROUBAIX

Plusieurs domaines sont proposés : secteur commercial, secteur juridique, secteur informatique, gestion et secteur services.

Toutes nos formations sont accessibles en formation initiale et en formation par alternance.

CONTACT ADMINISTRATIF

IUT de Lille – Site Roubaix

Campus Roubaix – Tourcoing

53 rue de l'Alma, 59100 Roubaix

Métro : ligne 2, station Gare Jean Lebas

- +33 (0)3 62 26 90 41
- iut.univ-lille.fr

RESPONSABLE DE LA FORMATION

Monsieur le Professeur Larbi AIT HENNANI

Responsable pédagogique

Secrétariat pédagogique

+33 (0)3 62 26 94 16

iut-rbx-lp@univ-lille.fr

MODALITÉS D'ACCÈS

Vous êtes titulaire d'un bac + 2 ou vous faites valoir un autre diplôme, une autre formation et/ou des expériences personnelles et professionnelles équivalant à un bac +2.

- Vous êtes de nationalité française ou ressortissant de l'Union européenne et pays assimilés : vous devez faire acte de candidature sur la plateforme <https://ecandidat.univ-lille.fr>
- Étude du dossier puis entretien
- Vous êtes de nationalité étrangère (hors UE et assimilés) : veuillez prendre connaissance des modalités d'admission sur <https://international.univ-lille.fr/etudiants-etrangers/individuel/>

ACCOMPAGNEMENT

BÉNÉFICIER D'UN AMÉNAGEMENT

Afin d'offrir les meilleures conditions de réussite pour les étudiants qu'elle accueille, l'Université de Lille met en place différents dispositifs qui permettent aux étudiants de commencer et de poursuivre au mieux leurs études selon leur situation : aménagement d'études pour les lycéens concernés par une réponse Parcoursup « Oui si », étudiant en situation de handicap, sportif et artiste de haut niveau, service civique, étudiant en exil...

- <https://www.univ-lille.fr/formation/amenagements-des-etudes/>

S'INFORMER, S'ORIENTER

Le SUAIO – Service Universitaire Accompagnement, Information et Orientation – est ouvert à tous les publics : informations, conseils et accompagnement, orientation et réorientation, entretiens personnalisés.

- <https://www.univ-lille.fr/formation/sinformer-sorienter>

PRÉPARER SON INSERTION PROFESSIONNELLE

Le BAIP – Bureau d'Aide à l'Insertion Professionnelle – propose aux étudiant-es un accompagnement à l'insertion professionnelle (stage et premier emploi), à l'entrepreneuriat et à la création d'activités.

- <https://www.univ-lille.fr/formation/preparer-son-insertion-professionnelle>

OSER L'ALTERNANCE

Pour acquérir simultanément des compétences, un diplôme et une expérience professionnelle, plus de 220 parcours sont proposés en alternance (contrat de professionnalisation ou d'apprentissage).

- <https://formationpro.univ-lille.fr/alternance>

SE FORMER TOUT AU LONG DE LA VIE

Toute l'offre diplômante de l'université est accessible en formation continue. La direction de la formation continue et de l'alternance propose des accompagnements individualisés au service de votre projet (VAPP, VAE).

- <https://formationpro.univ-lille.fr/>

ET L'INTERNATIONAL !

Le service des relations internationales accompagne tous les étudiant-es dans leur mobilité : programme d'échanges ou mobilité individuelle, stage, cours de français pour les étudiants internationaux...

- <https://international.univ-lille.fr/>