



Licence
Professionnelle

MÉTIERS DE L'IMMOBILIER

TRANSACTION ET COMMERCIALISATION DE BIENS IMMOBILIERS

Accessible en :
formation initiale
formation continue
formation par apprentissage



PRÉSENTATION / PUBLIC VISÉ

La licence professionnelle **Métiers de l'Immobilier: Transaction et Commercialisation de biens immobiliers** forme des professionnels qui s'intégreront au secteur de l'immobilier.

Deux options sont proposées :

- Une option **Transaction** débouche sur des métiers en relation avec la négociation immobilière, la location et l'évaluation immobilière.
- Une option **Promotion immobilière** a pour objectif de conduire le projet de la prospection foncière à la réception du bien.

Faciliter l'insertion professionnelle par :

- L'organisation des cours en alternance
- La possibilité d'un contrat de professionnalisation et contrat d'apprentissage

Spécificités de la formation

Former des diplômés capables de :

- Gérer un site immobilier
- Utiliser la démarche marketing pour promouvoir une entreprise du secteur immobilier
- Mettre en oeuvre les moyens techniques et administratifs de gestion locative



COMPÉTENCES VISÉES

Option **Transaction**

- Assurer la vente, le suivi de la clientèle
- Prospector, évaluer, négocier des biens pour l'immobilier d'entreprise et pour des particuliers
- Assurer le financement d'un bien immobilier

Option **Promotion immobilière**

- Promouvoir les biens à construire et à vendre
- Conseiller et négocier avec des investisseurs
- Conduire le projet de la prospection à la réception
- Evaluer la faisabilité d'une opération

ATTENDUS

- Avoir un sens commercial et une bonne relation humaine
- Avoir un sens de l'écoute
- Avoir l'esprit d'équipe
- Etre dynamique

ORGANISATION DE LA FORMATION

L'année de formation est organisée sur deux semestres. Son contenu est structuré en Blocs de Connaissances et de Compétences (BCC). La validation du diplôme est conditionnée par l'obtention d'une moyenne supérieure ou égale à 10 dans chaque BCC.

Tout au long de l'année de licence professionnelle, les étudiants sont amenés à pratiquer une alternance entre enseignements et entreprise (3 jours en entreprise et 2,5 jours à l'IUT par semaine). Cela peut être sous la forme d'un contrat d'apprentissage ou de professionnalisation d'un an, ou d'un stage alterné d'une durée minimum de 75 jours.

LE PROGRAMME

LICENCE – SEMESTRE 5

BCC 1: Usages numériques

Stratégie numérique appliquée à l'immobilier
Informatique appliqué à l'entreprise

BCC 2: Exploitation de données à des fins d'analyse

Conduite de projet
Tableaux de bord
Exploitation et analyse des données de l'immobilier

BCC 4: Positionnement vis-à-vis d'un champ professionnel et action en responsabilité au sein d'une organisation

Projet tutoré
Stage ou activité d'entreprise / Suivi d'alternance

BCC 6: Commercialisation et conseil en transaction immobilière

Droit civil de la propriété
Droit de la propriété publique

BCC 7: Gérer un portefeuille de biens/portefeuille immobilier

Copropriété
Droit des baux

BCC 8: Mise en oeuvre de stratégies marketing et commercialisation

Introduction générale au droit
Notions fondamentales de droit privé

BCC 9: Réalisation d'un audit et/ ou d'un diagnostic pour apporter des conseils

Techniques de négociation
Prospection et estimation

LICENCE – SEMESTRE 6

BCC 3 : Expression et communication écrites et orales

Expression et communication
Langue appliquée à l'entreprise

BCC 4: Positionnement vis-à-vis d'un champ professionnel et action en responsabilité au sein d'une organisation

Projet tutoré
Stage ou activité d'entreprise / Suivi d'alternance
Projet personnel et professionnel

BCC 5: Maitrise des dimensions de la gestion d'une organisation et traitement de données comptables

Fiscalité immobilière
Financement immobilier

BCC 6: Commercialisation et conseil en transaction immobilière

Option 1 : Transaction
Négociation immobilière
Agent immobilier

Option 2 : Promotion immobilière
Marchés immobiliers
Optimisation patrimoniale
Promoteur immobilier

BCC 9: Réalisation d'un diagnostic et/ou d'un audit pour apporter des conseils

Urbanisme et aménagement du territoire
Création d'entreprise
Expertise immobilière

AIDE A L'INSERTION PROFESSIONNELLE

- Vous suivez des cours spécifiques destinés à vous accompagner dans vos démarches de recherche de stage, dans la rédaction de différents rapports et mémoires qui constituent par la suite, d'excellentes cartes de visites pour votre insertion professionnelle.

- Vous réalisez des projets et missions spécifiques pour certains organismes dans le cadre des projets tutorés.

- Vous pouvez consulter les offres de stage, de jobs étudiants et d'emplois sur la plateforme www.lilagora.fr, le réseau professionnel de l'Université de Lille.

- Vous pouvez bénéficier des bourses de mobilité si vous faites le choix d'effectuer votre stage à l'étranger.



MÉTIER VISÉS

La licence professionnelle étant un diplôme à vocation professionnelle, les étudiants qui en sont titulaires peuvent intégrer directement le monde professionnel.

SECTEURS D'ACTIVITÉS

- Immobilier
- Banque

MÉTIER VISÉS

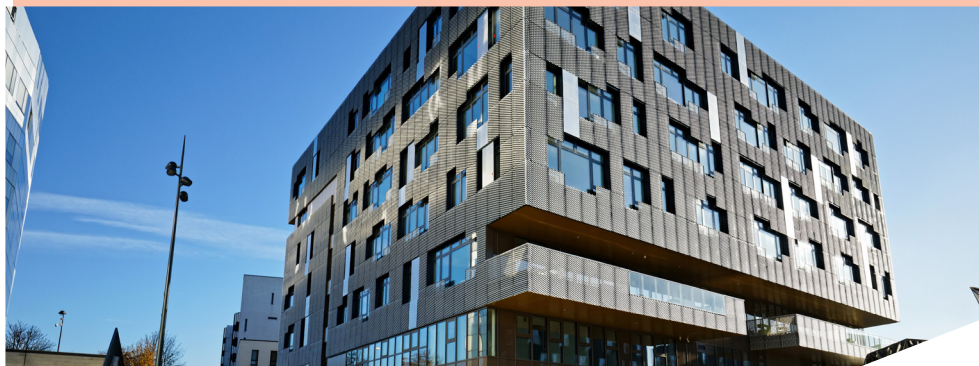
- Négociateur immobilier
- Conseiller commercial
- Chargé de clientèle en location
- Consultant en immobilier
- Promoteur immobilier

STATISTIQUES D'INSERTION

Retrouvez les études et enquêtes de l'ODiF concernant l'insertion professionnelle des diplômés de l'Université de Lille sur : <http://odif.univ-lille.fr/>

Pour plus d'informations sur les diplômes proposés par l'Université de Lille, consultez le catalogue des formations :

<https://www.univ-lille.fr/formations.html>



UNIVERSITÉ DE LILLE

Université européenne de référence, reconnue pour l'excellence de sa recherche et de sa formation, l'Université de Lille fait de la réussite étudiante une de ses préoccupations majeures et elle place l'insertion professionnelle au cœur de son engagement. Adossée à une recherche de pointe, son offre de formation se veut en phase avec les évolutions des mondes socio-économique et socio-professionnel afin de contribuer aux grandes transitions de notre société et préparer chacune et chacun, tout au long de sa vie, aux compétences et métiers de demain.

L'Université de Lille, composée depuis 2022 de 11 facultés et 4 écoles partenaires – École Nationale Supérieure des Arts et Industries Textiles (ENSAIT), École Nationale Supérieure d'Architecture de Lille (ENSAPL), École Supérieure de Journalisme de Lille (ESJ Lille), Sciences Po Lille (IEP) –, est un acteur des écosystèmes du territoire par les nombreux partenariats (sportifs, culturels, sociaux, économiques...) qu'elle noue, au profit de ses étudiant-es et de ses personnels. Les 6 500 professionnels et intervenants externes qui s'impliquent dans les activités pédagogiques, le développement de chaires et de coopérations pour accompagner les transitions dans toutes leurs formes, sont autant d'exemples de la dynamique engagée.

L'Université de Lille est lauréate de la 3e vague de l'appel à projets du Ministère de l'Enseignement Supérieur et de la Recherche (MESR). Le projet de l'université est axé sur le 1er cycle. Ce sont en effet plus de 36 000 étudiant-es qui sont inscrit-es dans les formations de licence, de BUT et de DEUST de l'établissement : l'université doit leur offrir une excellence à la fois académique, sociale et sociétale, qui donne à chacun.e les moyens d'atteindre son propre niveau d'excellence, au bénéfice de l'intérêt général et du bien commun.

IUT DE LILLE

L'IUT de Lille, composante de l'Université de Lille, forme plus de 4000 étudiants au BUT (13 Bachelors Universitaires de Technologie), en LP (14 Licences Professionnelles) ou en Master. Avec plus de 320 enseignants et enseignants-chercheurs, 500 intervenants professionnels, des équipements technologiques de pointe, l'IUT de Lille propose une formation universitaire théorique et pratique, permettant une insertion professionnelle de qualité ou une poursuite d'études.

L'IUT entretient des partenariats actifs et encadrés avec plus de 50 établissements universitaires d'Europe, du Japon, du Canada, permettant à nos étudiants une mobilité à l'international.

IUT DE LILLE – SITE DE ROUBAIX

Plusieurs domaines sont proposés : secteur commercial, secteur juridique, secteur informatique, gestion et secteur services.

Toutes nos formations sont accessibles en formation initiale et en formation par alternance.

CONTACT ADMINISTRATIF

IUT de Lille – Site Roubaix

Campus Roubaix – Tourcoing

53 rue de l'Alma, 59100 Roubaix

Métro : ligne2, station Gare Jean Lebas

- +33 (0)3 62 26 90 41
- iut.univ-lille.fr

RESPONSABLE DE LA FORMATION

Pauline VIDAL DELPLANQUE

Responsable pédagogique

Secrétariat pédagogique

+33 (0)3 62 26 94 16

iut-rbx-lp@univ-lille.fr

MODALITÉS D'ACCÈS

Vous êtes titulaire d'un bac + 2 ou vous faites valoir un autre diplôme, une autre formation et/ou des expériences personnelles et professionnelles équivalant à un bac +2.

- Vous êtes de nationalité française ou ressortissant de l'Union européenne et pays assimilés : vous devez faire acte de candidature sur la plateforme <https://ecandidat.univ-lille.fr>
- Étude du dossier puis entretien
- Vous êtes de nationalité étrangère (hors UE et assimilés) : veuillez prendre connaissance des modalités d'admission sur <https://international.univ-lille.fr/etudiants-etrangers/individuel/>

ACCOMPAGNEMENT

BÉNÉFICIER D'UN AMÉNAGEMENT

Afin d'offrir les meilleures conditions de réussite pour les étudiants qu'elle accueille, l'Université de Lille met en place différents dispositifs qui permettent aux étudiants de commencer et de poursuivre au mieux leurs études selon leur situation : aménagement d'études pour les lycéens concernés par une réponse Parcoursup « Oui si », étudiant en situation de handicap, sportif et artiste de haut niveau, service civique, étudiant en exil...

- <https://www.univ-lille.fr/formation/amenagements-des-etudes/>

S'INFORMER, S'ORIENTER

Le SUAIO – Service Universitaire Accompagnement, Information et Orientation – est ouvert à tous les publics : informations, conseils et accompagnement, orientation et réorientation, entretiens personnalisés.

- <https://www.univ-lille.fr/formation/sinformer-sorienter>

PRÉPARER SON INSERTION PROFESSIONNELLE

Le BAIP – Bureau d'Aide à l'Insertion Professionnelle – propose aux étudiant-es un accompagnement à l'insertion professionnelle (stage et premier emploi), à l'entrepreneuriat et à la création d'activités.

- <https://www.univ-lille.fr/formation/preparer-son-insertion-professionnelle>

OSER L'ALTERNANCE

Pour acquérir simultanément des compétences, un diplôme et une expérience professionnelle, plus de 220 parcours sont proposés en alternance (contrat de professionnalisation ou d'apprentissage).

- <https://formationpro.univ-lille.fr/alternance>

SE FORMER TOUT AU LONG DE LA VIE

Toute l'offre diplômante de l'université est accessible en formation continue. La direction de la formation continue et de l'alternance propose des accompagnements individualisés au service de votre projet (VAPP, VAE).

- <https://formationpro.univ-lille.fr/>

ET L'INTERNATIONAL !

Le service des relations internationales accompagne tous les étudiant-es dans leur mobilité : programme d'échanges ou mobilité individuelle, stage, cours de français pour les étudiants internationaux...

- <https://international.univ-lille.fr/>