



Licence
Professionnelle

SÉCURITÉ DES BIENS ET DES PERSONNES

*MANAGEMENT DE LA SÉCURITÉ
PUBLIQUE ET PRIVÉE*

Accessible en :
formation initiale
formation continue
formation par apprentissage



PRÉSENTATION / PUBLIC VISÉ

La licence professionnelle **Sécurité des biens et des personnes** parcours **Management de la sécurité publique et privée** propose une formation aux différents métiers de la sécurité des biens et des personnes.

Facilitation de l'insertion professionnelle par :

- l'organisation des cours en alternance
- la possibilité d'un contrat de professionnalisation et d'apprentissage

Spécificités de la formation

Permettre au titulaire de cette licence professionnelle d'acquérir des compétences généralistes et transversales de la sécurité publique et privée lui permettant de piloter une politique de sécurité dans ses aspects privés (activités de prestations de service des entreprises de sécurité) et publics (missions régaliennes de l'État de protection des citoyens et maintien de l'ordre).

COMPÉTENCES VISÉES

- Assurer la préparation et le suivi des procédures dans le domaine d'activité de sûreté/sécurité concerné
- Être capable d'adapter les documents de l'entreprise en fonction de l'évolution de la législation
- Analyser et piloter les activités de sécurité, sûreté et prévention
- Conseiller les clients et leur proposer des services adaptés
- Planifier les activités et les moyens de prévention et de sécurité des biens et des personnes, organiser des projets d'entreprise
- Mettre en place des outils de suivi de l'activité
- Animer, encadrer, former les équipes de sécurité/sûreté

ATTENDUS

- Intérêt pour le secteur de la sécurité et une motivation professionnelle liée aux métiers du management de la sécurité
- Avoir l'esprit d'équipe et savoir s'intégrer dans les travaux de groupe
- Avoir le sens pratique, être curieux

ORGANISATION DE LA FORMATION

L'année de formation est organisée sur deux semestres. Son contenu est structuré en Blocs de Connaissances et de Compétences (BCC). La validation du diplôme est conditionnée par l'obtention d'une moyenne supérieure ou égale à 10 dans chaque BCC.

Tout au long de l'année de licence professionnelle, les étudiants sont amenés à pratiquer une alternance entre enseignements et entreprise (3 jours en entreprise et 2,5 jours à l'IUT par semaine). Cela peut être sous la forme d'un contrat d'apprentissage ou de professionnalisation d'un an, ou d'un stage alterné d'une durée minimum de 75 jours.

LE PROGRAMME

LICENCE – SEMESTRE 1

BCC 2: Exploitation de données à des fins d'analyse

Gestion de projet
Tableau de bord

BCC 3 : Positionnement vis-à-vis d'un champ professionnel et action en responsabilité au sein d'une organisation

Projet tutoré
Projet personnel et professionnel
Stage ou activité d'entreprise / suivi d'alternance

BCC 5 : Elaborer des programmes pédagogiques adaptés

Gestion de crise
Prévention incendie
Prévention malveillance
Prévention des risques professionnels

BCC 6 : Appliquer la réglementation du secteur de la sécurité

Notions fondamentales de droit privé
Les obligations issues du contrat de travail
Droit pénal appliqué à la sécurité
Politique de sécurité publique
Institutions étatiques de la sécurité

LICENCE – SEMESTRE 2

BCC 1: Usages numérique, s'exprimer et communiquer à l'écrit et à l'oral

Techniques de management du personnel
Informatique
Techniques de communication
Anglais appliqué à la sécurité

BCC 2: Exploitation de données à des fins d'analyse

Démarche qualité
Exploitation et analyse de données en sécurité
Conception et analyse du cahier des charges

BCC 3 : Positionnement vis-à-vis d'un champ professionnel et action en responsabilité au sein d'une organisation

Projet tutoré
Projet personnel et professionnel
Stage ou activité d'entreprise / suivi d'alternance

BCC 4: Concevoir et mettre en oeuvre des actions en matière de sécurité et de renseignements

Technologie
Mise en place d'une politique de sécurité
Contrôle et ajustement par l'audit

AIDE A L'INSERTION PROFESSIONNELLE

- Vous suivez des cours spécifiques destinés à vous accompagner dans vos démarches de recherche de stage, dans la rédaction de différents rapports et mémoires qui constituent par la suite, d'excellentes cartes de visites pour votre insertion professionnelle.
- Vous réalisez des projets et missions spécifiques pour certains organismes dans le cadre des projets tutorés.
- Vous pouvez consulter les offres de stage, de jobs étudiants et d'emplois sur la plateforme www.lilagora.fr, le réseau professionnel de l'Université de Lille.
- Vous pouvez bénéficier des bourses de mobilité si vous faites le choix d'effectuer votre stage à l'étranger.



MÉTIERS VISÉS

Les enseignements étant professionnalisants, la formation vise et permet une entrée immédiate dans le monde du travail.

SECTEURS D'ACTIVITÉS :

- Secteur public : collectivités locales, transports publics, hopitaux
- Secteur privé : entreprises de sécurité privée, service interne de sécurité dans les entreprises...

MÉTIERS VISÉS :

Fonctions liées au management de la sécurité :

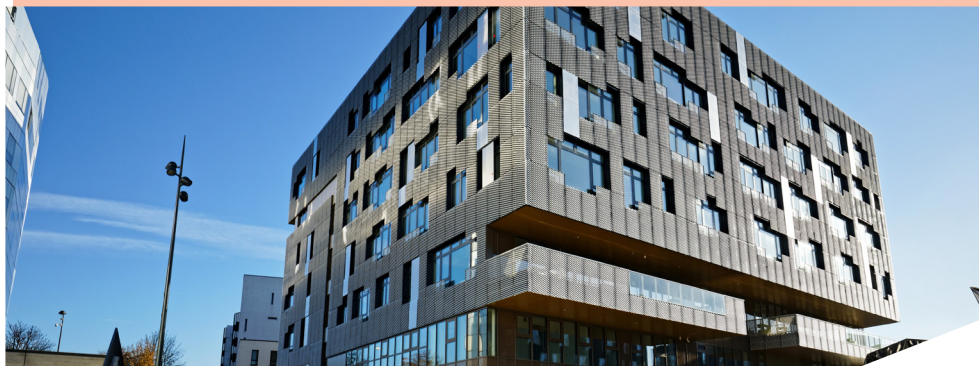
- Responsable de sécurité/sûreté
- Chef d'équipe incendie
- Manager sécurité
- Coordinateur contrat local de sécurité
- Chargé de mission
- Formateur

STATISTIQUES D'INSERTION

Retrouvez les études et enquêtes de l'ODiF concernant l'insertion professionnelle des diplômés de l'Université de Lille sur : <http://odif.univ-lille.fr/>

Pour plus d'informations sur les diplômes proposés par l'Université de Lille, consultez le catalogue des formations :

<https://www.univ-lille.fr/formations.html>



UNIVERSITÉ DE LILLE

Université européenne de référence, reconnue pour l'excellence de sa recherche et de sa formation, l'Université de Lille fait de la réussite étudiante une de ses préoccupations majeures et elle place l'insertion professionnelle au cœur de son engagement. Adossée à une recherche de pointe, son offre de formation se veut en phase avec les évolutions des mondes socio-économique et socio-professionnel afin de contribuer aux grandes transitions de notre société et préparer chacune et chacun, tout au long de sa vie, aux compétences et métiers de demain.

L'Université de Lille, composée depuis 2022 de 11 facultés et 4 écoles partenaires – École Nationale Supérieure des Arts et Industries Textiles (ENSAIT), École Nationale Supérieure d'Architecture de Lille (ENSAPL), École Supérieure de Journalisme de Lille (ESJ Lille), Sciences Po Lille (IEP) –, est un acteur des écosystèmes du territoire par les nombreux partenariats (sportifs, culturels, sociaux, économiques...) qu'elle noue, au profit de ses étudiant-es et de ses personnels. Les 6 500 professionnels et intervenants externes qui s'impliquent dans les activités pédagogiques, le développement de chaires et de coopérations pour accompagner les transitions dans toutes leurs formes, sont autant d'exemples de la dynamique engagée.

L'Université de Lille est lauréate de la 3e vague de l'appel à projets du Ministère de l'Enseignement Supérieur et de la Recherche (MESR). Le projet de l'université est axé sur le 1er cycle. Ce sont en effet plus de 36 000 étudiant-es qui sont inscrit-es dans les formations de licence, de BUT et de DEUST de l'établissement : l'université doit leur offrir une excellence à la fois académique, sociale et sociétale, qui donne à chacun.e les moyens d'atteindre son propre niveau d'excellence, au bénéfice de l'intérêt général et du bien commun.

IUT DE LILLE

L'IUT de Lille, composante de l'Université de Lille, forme plus de 4000 étudiants au BUT (13 Bachelors Universitaires de Technologie), en LP (14 Licences Professionnelles) ou en Master. Avec plus de 320 enseignants et enseignants-chercheurs, 500 intervenants professionnels, des équipements technologiques de pointe, l'IUT de Lille propose une formation universitaire théorique et pratique, permettant une insertion professionnelle de qualité ou une poursuite d'études.

L'IUT entretient des partenariats actifs et encadrés avec plus de 50 établissements universitaires d'Europe, du Japon, du Canada, permettant à nos étudiants une mobilité à l'international.

IUT DE LILLE – SITE DE ROUBAIX

Plusieurs domaines sont proposés : secteur commercial, secteur juridique, secteur informatique, gestion et secteur services.

Toutes nos formations sont accessibles en formation initiale et en formation par alternance.

CONTACT ADMINISTRATIF

IUT de Lille – Site Roubaix
Campus Roubaix – Tourcoing
53 rue de l'Alma, 59100 Roubaix
Métro : ligne 2, station Gare Jean Lebas

- +33 (0)3 62 26 90 41
- iut.univ-lille.fr

RESPONSABLE DE LA FORMATION

Catherine DANGLEHANT
Responsable pédagogique

Secrétariat pédagogique
+33 (0)3 62 26 94 16
iut-rbx-lp@univ-lille.fr

MODALITÉS D'ACCÈS

Vous êtes titulaire d'un bac + 2 ou vous faites valoir un autre diplôme, une autre formation et/ou des expériences personnelles et professionnelles équivalant à un bac +2.

- Vous êtes de nationalité française ou ressortissant de l'Union européenne et pays assimilés : vous devez faire acte de candidature sur la plateforme <https://ecandidat.univ-lille.fr>
- Étude du dossier puis entretien
- Vous êtes de nationalité étrangère (hors UE et assimilés) : veuillez prendre connaissance des modalités d'admission sur <https://international.univ-lille.fr/etudiants-etrangers/individuel/>

ACCOMPAGNEMENT

BÉNÉFICIER D'UN AMÉNAGEMENT

Afin d'offrir les meilleures conditions de réussite pour les étudiants qu'elle accueille, l'Université de Lille met en place différents dispositifs qui permettent aux étudiants de commencer et de poursuivre au mieux leurs études selon leur situation : aménagement d'études pour les lycéens concernés par une réponse Parcoursup « Oui si », étudiant en situation de handicap, sportif et artiste de haut niveau, service civique, étudiant en exil...

- <https://www.univ-lille.fr/formation/amenagements-des-etudes/>

S'INFORMER, S'ORIENTER

Le SUAIO – Service Universitaire Accompagnement, Information et Orientation – est ouvert à tous les publics : informations, conseils et accompagnement, orientation et réorientation, entretiens personnalisés.

- <https://www.univ-lille.fr/formation/sinformer-sorienter>

PRÉPARER SON INSERTION PROFESSIONNELLE

Le BAIP – Bureau d'Aide à l'Insertion Professionnelle – propose aux étudiant-es un accompagnement à l'insertion professionnelle (stage et premier emploi), à l'entrepreneuriat et à la création d'activités.

- <https://www.univ-lille.fr/formation/preparer-son-insertion-professionnelle>

OSER L'ALTERNANCE

Pour acquérir simultanément des compétences, un diplôme et une expérience professionnelle, plus de 220 parcours sont proposés en alternance (contrat de professionnalisation ou d'apprentissage).

- <https://formationpro.univ-lille.fr/alternance>

SE FORMER TOUT AU LONG DE LA VIE

Toute l'offre diplômante de l'université est accessible en formation continue. La direction de la formation continue et de l'alternance propose des accompagnements individualisés au service de votre projet (VAPP, VAE).

- <https://formationpro.univ-lille.fr/>

ET L'INTERNATIONAL !

Le service des relations internationales accompagne tous les étudiant-es dans leur mobilité : programme d'échanges ou mobilité individuelle, stage, cours de français pour les étudiants internationaux...

- <https://international.univ-lille.fr/>