



Master

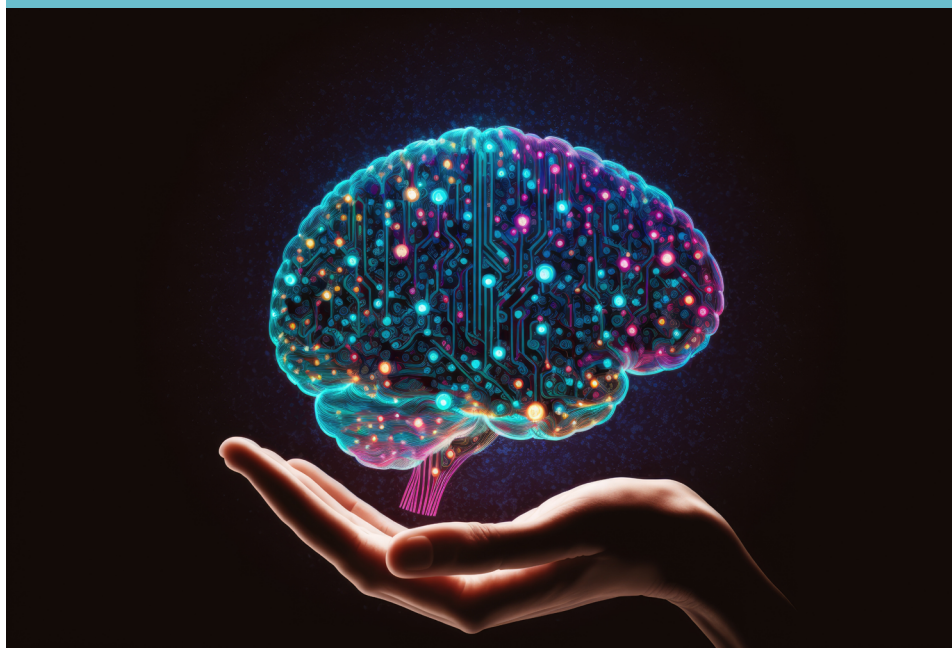
Master 1 et 2

Mention

PSYCHOLOGIE

Parcours

Psychologie du travail et ergonomie



faculté
PsySEF



Université
de Lille



FRANCE
compétences
CERTIFICATION
enregistrée au RNCP

<p>MASTER 1&2 parcours Développement, éducation, Handicap : individu et société</p>	<p>MASTER 1&2 parcours Neuropsychologie clinique et prises en charge thé- rapeutiques de l'enfant à l'adulte</p>	<p>MASTER 1&2 parcours Psychologie des processus neurocognitifs et sciences affectives</p>	<p>MASTER 1&2 parcours Psychologie du comportement et apprentissages</p>
<p>MASTER 1&2 parcours Psychologie du travail et des organisations : management et accompagnement des personnes et des organisations</p>	<p>MASTER 1&2 parcours Psychologie du travail et ergonomie</p>	<p>MASTER 1&2 parcours Psychologie et Justice</p>	<p>MASTER 1&2 parcours Psychopathologie clinique et psychothérapies analytiques</p>
<p>MASTER 1&2 parcours Psychopathologie et Psychologie de la santé</p>	<p>MASTER 1&2 parcours Thérapies Comportementales et Cognitives</p>		

OBJECTIFS DE LA FORMATION

Le Master **Psychologie du Travail et Ergonomie (PTE)*** forme des psychologues du travail et des ergonomes-psychologues du travail spécialistes de l'intervention et de l'accompagnement individuel, collectif et organisationnel, en lien avec des enjeux de développement des compétences, de santé, d'emploi et de travail.

S'appuyant sur des approches complémentaires en Psychologie du travail, Psychologie différentielle, Psychologie sociale et en Ergonomie, ce parcours a pour objectif de développer des connaissances et des pratiques professionnelles permettant aux psychologues du travail et aux ergonomes-psychologues du travail diplômé.e.s d'accompagner les individus et les organisations dans un monde du travail en profonde mutation, tout en portant un regard critique et éthique sur les interventions mises en œuvre.

Ce parcours se compose de deux Options (COAT et ICE), qui permettent aux diplômé.e.s de se spécialiser davantage en Psychologie ou en Ergonomie durant l'année de M2.

- **L'Option Conseil, Orientation et Accompagnement des Transitions (COAT)** forme des psychologues du travail pouvant intervenir aussi bien dans les entreprises que dans les organismes publics ou semi-publics sur des activités variées comme le recrutement, l'accompagnement en orientation, le conseil en mobilité professionnelle et en gestion de carrière, la gestion des ressources humaines en entreprise, la formation et le perfectionnement professionnel. La philosophie de cette option est de privilégier une approche large des différentes dimensions du travail humain pour faciliter l'adaptation professionnelle des diplômés aux opportunités d'emploi. L'articulation du ou des stages et des enseignements pratiques réalisés par des professionnels permet à l'étudiant.e de mobiliser des connaissances dans le cadre des principales applications professionnelles en psychologie du travail. Elle permet également de doter l'étudiant.e de méthodes et d'outils et de développer sa propre capacité d'analyse et de réflexion
- **L'Option Intervention et Conduite de projets en Ergonomie* (ICE)** forme des ergonomes et psychologues du travail chargé.e.s de concevoir et de transformer des situations de travail, de vie ou d'usage afin de permettre l'atteinte de résultats en termes de confort, de santé et de sécurité des individus et des collectifs, et d'efficacité des systèmes et des organisations. Les diplômé.e.s pourront ainsi mener des interventions et conduire des projets sur des problématiques et dans des domaines variés (conditions de travail et d'usage ; santé ; prévention et évaluation des risques ; insertion et maintien en emploi de travailleurs.euses en situation de handicap ; fiabilité et performance des systèmes techniques et/ou organisationnels ; conception de process, de machines, de systèmes, etc.).

*Ce Master donne accès au titre professionnel de psychologue, sous réserve d'avoir acquis précédemment la Licence et le Master 1 de psychologie et d'avoir effectué un stage de 500h encadré par un.e psychologue référent.e.

** L'Option PTE-ICE répond aux critères de formation définis par le Collège des Enseignants-Chercheurs en Ergonomie (CE2) pour l'obtention de la certification « Ergonome Junior Certifié », et répond aux critères de formation pour l'option du titre d'Ergonome Européen.

Pour plus d'informations sur le métier d'ergonome :

<https://ergonomie-self.org/vie-de-lergonomie/la-pratique-de-lergonomie/>

ORGANISATION DE LA FORMATION

- Les enseignements du Master sont organisés autour de 5 blocs de connaissances et de compétences (BCC).
- En Master 2, les enseignements se déroulent d'octobre à mars ; vous les complétez par un stage effectué en dehors de la période d'enseignement (500h minimum, 1000h maximum).

MASTER 1 - Semestres 1 et 2 - 60 ECTS

Tronc commun			
BCC 2	<ul style="list-style-type: none"> Statistiques et Informatique Anglais Séminaires de recherche et mémoire en psychologie du travail et ergonomie 		
BCC 4	<ul style="list-style-type: none"> Séminaire de spécialisation psychologie du travail et ergonomie Séminaire pré-professionnalisant en psychologie du travail et ergonomie et stage 		
OPTION COAT		OPTION ICE	
BCC 1	<ul style="list-style-type: none"> Option de spécialisation – Approche psychosociale du conseil, de l'orientation, et de l'accompagnement des transitions professionnelles 2 autres options au choix parmi les autres parcours/ options de la mention 	BCC 1	<ul style="list-style-type: none"> 2 options au choix parmi les autres parcours/ options de la mention
		BCC 3	<ul style="list-style-type: none"> 1 option au choix parmi les autres parcours/ options de la mention
BCC 3	<ul style="list-style-type: none"> Option de spécialisation – Approche différentielle du conseil, de l'orientation, et de l'accompagnement des transitions professionnelles 1 autre option au choix parmi les autres parcours/ options de la mention 	BCC 5	<ul style="list-style-type: none"> Option de spécialisation – Analyse du travail et de l'activité Option de spécialisation – Ergonomie physique, cognitive et organisationnelle

MASTER 2 - Semestres 3 et 4 - 60 ECTS

Tronc commun			
BCC 2	<ul style="list-style-type: none"> Travail d'étude et de recherche 		
BCC 3	<ul style="list-style-type: none"> Droit du travail et relations professionnelles 		
BCC 4	<ul style="list-style-type: none"> Éthique et déontologie Stage 		
OPTION COAT		OPTION ICE	
BCC 1	<ul style="list-style-type: none"> Construction de l'identité professionnelle 	BCC 1	<ul style="list-style-type: none"> Facteurs humains, populations au travail
BCC 2	<ul style="list-style-type: none"> Méthodologie liée aux procédures de conseil, d'orientation et d'accompagnement des transitions 	BCC 5	<ul style="list-style-type: none"> Analyse du travail et méthodologie de l'intervention ergonomique Conduite de projet et conception des systèmes de travail et des organisations Prévention des risques au travail : accompagnements individuels et organisationnels Environnement social et économique de l'intervention Anthropométrie et ambiances physiques de travail Aspects sociaux de l'activité et changements organisationnel Fiabilité des systèmes et fiabilité humaines Ergonomie des technologies innovantes : Ergonomie des IHM Analyse et enjeux des pratiques professionnelles Initiation à la recherche
BCC 3	<ul style="list-style-type: none"> Accompagnement des publics diversifiés Accompagnement individuel et collectif des transitions professionnelles Le recrutement L'orientation scolaire et professionnelle (préparation au concours de psychologue de l'éducation nationale) La gestion des compétences en entreprise Prévention des risques au travail : accompagnements individuels et organisationnels 		
BCC 4	<ul style="list-style-type: none"> L'évaluation des aptitudes au travail L'évaluation affective et motivationnelle au travail Analyse et enjeux des pratiques professionnelles 		

COMPÉTENCES VISÉES

BCC 1 : Approches théoriques en psychologie

- **Pour l'option COAT**, comprendre et mettre en perspective différentes théories relatives à la psychologie du travail. Connaître les notions théoriques en lien avec le conseil, l'orientation scolaire et professionnelle, et la gestion des transitions professionnelles. Savoir accompagner les personnes dans la construction d'une identité professionnelle, dans des situations de transition professionnelle et en articulation avec les autres facettes de l'identité liées aux insertions sociales des personnes. Comprendre, savoir détecter et dynamiser les compétences et les soft skills en entreprise. Connaître les différentes approches et méthodes de recrutement (gestion en interne, approche directe, cabinet de recrutement, assessment center).
- **Pour l'option ICE**, acquérir des connaissances sur le fonctionnement psychologique des personnes au travail.

BCC 2 : Méthodologie de la recherche en psychologie

- **Pour l'option COAT**, comprendre et mettre en place des recherches en psychologie du travail. Connaître les différentes méthodologies liées aux procédures de conseil, d'orientation et d'accompagnement des transitions professionnelles.
- **Pour l'option ICE**, savoir mener une recherche en psychologie du travail et en ergonomie.

BCC 3 : Théorie de l'intervention psychologique

- **Pour l'option COAT**, acquérir des connaissances afin de mener des interventions en psychologie du travail. Maîtriser les dimensions juridique, stratégique, managériale et psychosociale dans la pratique de différents dispositifs (bilan de compétences, validation des acquis de l'expérience, mise en œuvre d'une action de formation, gestion prévisionnelle des emplois et des compétences en entreprise, gestion de carrières, valorisation des compétences, de la mobilité et du développement professionnel). Comprendre les différentes étapes d'un recrutement et maîtriser les facteurs de réussite d'une sélection professionnelle. Disposer de connaissances et de compétences relatives au conseil et à l'accompagnement professionnel de publics fragilisés et/ou souffrant de discrimination. Acquérir des connaissances permettant d'intervenir sur des problématiques de stress, de burnout et/ou de dépression au travail.

- **Pour l'option ICE**, acquérir des connaissances nécessaires pour mener une analyse de la dimension psychologique des personnes au travail et intervenir auprès des organisations.

BCC 4 : Pratique de l'intervention psychologique

- **Pour l'option COAT**, connaître et maîtriser les différentes techniques d'accompagnement et de conseil (entretien, questionnaires, tests). Savoir analyser et porter un regard critique sur les pratiques professionnelles. Connaître le code de déontologie. Renforcer la position d'expert des psychologues du travail dans le choix, la maîtrise, l'interprétation et la restitution des résultats lors d'une évaluation cognitive (raisonnement, QI, aptitudes) et/ou conative (personnalité, sentiment d'efficacité personnelle, intérêts professionnels, valeurs professionnelles) des personnes dans le cadre du travail.
- **Pour l'option ICE**, savoir mener une intervention, auprès des organisations, en Psychologie du travail (prévention des risques professionnels, conduite de changement organisationnel, fiabilité des systèmes, etc.) en maintenant un regard critique sur les postures du psychologue du travail

BCC 5 : Savoir et savoir-faire hors psychologie

Pour l'option ICE,

- Acquérir des connaissances sur les concepts fondamentaux de l'Ergonomie dans ses différents champs d'application (ergonomie cognitive, organisationnelle et physique) et sur le fonctionnement des individus dans leurs dimensions cognitive, biologique, sociale et psychique.
- Acquérir les connaissances nécessaires pour mener une analyse des activités humaines en situation réelle.
- Mettre en œuvre des interventions ou conduire des projets (de l'analyse de la demande à la mise en œuvre des recommandations) dans les différents champs d'application de l'Ergonomie (organisation, architecture, conception IHM, prévention des risques, formation-action, etc.) en maintenant un regard critique sur les postures de l'ergonomie.
- Acquérir des connaissances sur les différents champs de la recherche en Ergonomie et initier une recherche en Ergonomie.

INSERTION PROFESSIONNELLE & POURSUITE D'ÉTUDES

MÉTIERS VISÉS

- Psychologue du travail
- Ergonome
- Chargé.e de mission Ergonome
- Chargé.e de recherche et développement
- Conseiller.e en bilan de compétences, en insertion professionnelle et carrières
- Conseiller.e en formation professionnelle
- Conseiller.e en insertion professionnelle
- Conseiller.e en transition professionnelle
- Consultant.e
- Ergonome consultant IHM
- Responsable de formation
- Responsable de gestion prévisionnelle des emplois et des compétences
- Responsable du recrutement
- Responsable RH

Retrouvez les études et enquêtes de l'ODiF (Observatoire de la Direction de la Formation) sur l'insertion professionnelle des diplômés : <https://odif.univ-lille.fr/>

POURSUITE D'ÉTUDES

Ce Master intégrant une formation à la recherche, vous pouvez, sous certaines conditions, poursuivre vos études en Doctorat (accès sur dossier).

Pour plus d'informations sur les diplômes nationaux de masters proposés par l'Université de Lille, consultez le catalogue des formations :

<https://www.univ-lille.fr/formations.html>



UNIVERSITÉ DE LILLE

Université européenne de référence, reconnue pour l'excellence de sa recherche et de sa formation, l'Université de Lille fait de la réussite étudiante une de ses préoccupations majeures et elle place l'insertion professionnelle au cœur de son engagement. Adossée à une recherche de pointe, son offre de formation se veut en phase avec les évolutions des mondes socio-économique et socio-professionnel afin de contribuer aux grandes transitions de notre société et préparer chacune et chacun, tout au long de sa vie, aux compétences et métiers de demain.

L'Université de Lille, composée depuis 2022 de 11 facultés et 4 écoles partenaires – École Nationale Supérieure des Arts et Industries Textiles (ENSAIT), École Nationale Supérieure d'Architecture de Lille (ENSAPL), École Supérieure de Journalisme de Lille (ESJ Lille), Sciences Po Lille (IEP) –, est un acteur des écosystèmes du territoire par les nombreux partenariats (sportifs, culturels, sociaux, économiques...) qu'elle noue, au profit de ses étudiant-es et de ses personnels.

Les 6 500 professionnels et intervenants externes qui s'impliquent dans les activités pédagogiques, le développement de chaires et de coopérations pour accompagner les transitions dans toutes leurs formes, sont autant d'exemples de la dynamique engagée.

L'Université de Lille est lauréate de la 3e vague de l'appel à projets du Ministère de l'Enseignement Supérieur et de la Recherche (MESR). Le projet de l'université est axé sur le 1er cycle. Ce sont en effet plus de 36 000 étudiant-es qui sont inscrits-es dans les formations de licence, de BUT et de DEUST de l'établissement : l'université doit leur offrir une excellence à la fois académique, sociale et sociétale, qui donne à chacun-e les moyens d'atteindre son propre niveau d'excellence, au bénéfice de l'intérêt général et du bien commun.

Inspirons demain !

LA FACULTÉ PSYSEF

Cette nouvelle composante est issue de la fusion de trois entités : UFR Psychologie, Département Sciences de l'Éducation et de la Formation (*campus Pont de Bois*), Département Sciences de l'Éducation et de la Formation d'Adultes (*campus Cité Scientifique*).

Aujourd'hui, elle se compose de **DEUX DÉPARTEMENTS** :

- Le département de **Psychologie**
- Le département des **Sciences de l'Éducation et de la Formation**

La Faculté PsySEF accueille environ 4900 étudiant-es en formation initiale ou continue.

Le département de Psychologie est le seul de l'Université de Lille qui propose des formations en lien avec la psychologie et ses métiers.

Il accueille chaque année plus de 3 000 étudiants, qui sont encadrés par 82 enseignants-chercheurs et enseignants.

DEUX LABORATOIRES sont associés à notre département :

- **PSITEC** - <https://psitec.univ-lille.fr/>
- **SCALAB** - <https://scalab.univ-lille.fr/>

Les différents diplômes qui peuvent y être préparés sont la licence générale de Psychologie, la licence Psychologie option accès santé, un master de Sciences Cognitives et un master de Psychologie.

Ce dernier propose dix parcours qui offrent un panel d'études et d'insertions professionnelles très larges, en lien avec les métiers de la santé, de l'éducation, du travail et de la justice.

CONTACT ADMINISTRATIF

Faculté PsySEF Département Psychologie -
Bâtiment A, Forum + 4
Université de Lille - Campus Pont-de-Bois
Rue du Barreau - BP 60149
59653 Villeneuve d'Ascq cedex

- **Secrétariat Master 1** : Élise VANDENBROUCKE
(+33) 03 20 41 63 76
secretariat-psychologie-master1@univ-lille.fr
- **Secrétariat Master 2** : Cindy COUSIN
(+33) 03 20 41 65 72
cindy.cousin@univ-lille.fr

Pour toutes questions relatives à la sélection :
master-psychologie@univ-lille.fr

RESPONSABLES DE LA FORMATION

- **Responsable du parcours** : Sabine DE BOSSCHER
sabine.de-bosscher@univ-lille.fr
- **Responsable de l'Option Conseil, Orientation et accompagnement des transitions** : Ludovic RÉMY
ludovic.remy@univ-lille.fr
- **Responsable de l'Option Intervention et conduite de projets en ergonomie** : Justine FORRIERRE
justine.forrierre@univ-lille.fr

CONDITIONS D'ADMISSION

En master 1

L'admission en première année de master est subordonnée à l'examen du dossier des candidat-es selon les modalités suivantes :

Mention de licence conseillée :

- Psychologie

Capacité d'accueil : 30 places en master 1

Critères d'examen du dossier :

- Adéquation du projet du candidat avec les objectifs de la formation et des débouchés professionnels
- Adéquation entre le parcours académique, le projet de recherche, le projet professionnel et le master postulé

Modalités de sélection : Étude de dossier et entretien individuel de motivation

Procédure et calendrier national de recrutement via :
www.monmaster.gouv.fr

- Dépôt des candidatures du 25/02 au 24/03
- Examen des candidatures du 31/03 au 01/06
- Phase principale des propositions d'admission aux candidats et réponse des candidats : du 02/06 au 16/06
- Phase complémentaire d'admission : du 17/06 au 17/07

En master 2

La formation s'adresse en priorité aux candidat-e-s ayant validé le Master 1 de la mention à l'Université de Lille.

Renseignez-vous sur les modalités d'accès dérogatoires en Master 2 en consultant le catalogue des formations de l'Université de Lille.

La candidature en Master 2 doit être réalisée sur la plateforme de l'Université de Lille :
<https://ecandidat.univ-lille.fr>

L'ACCOMPAGNEMENT

À L'UNIVERSITÉ DE LILLE

BÉNÉFICIER D'UN AMÉNAGEMENT

Afin d'offrir les meilleures conditions de réussite pour les étudiants qu'elle accueille, l'Université de Lille met en place différents dispositifs qui permettent aux étudiants de commencer et de poursuivre au mieux leurs études selon leur situation : aménagement d'études pour les lycéens concernés par une réponse Parcoursup « Oui si », étudiant en situation de handicap, sportif et artiste de haut niveau, service civique, étudiant en exil...

- www.univ-lille.fr/formation/amenagements-des-etudes/

S'INFORMER, S'ORIENTER

La direction de l'Orientation est ouvert à tous les publics : informations, conseils et accompagnement, orientation et réorientation, entretiens personnalisés.

- www.univ-lille.fr/formation/sinformer-sorienter

PRÉPARER SON INSERTION PROFESSIONNELLE

La direction Stages et emplois propose aux étudiant-es un accompagnement à l'insertion professionnelle (stage et premier emploi), à l'entrepreneuriat et à la création d'activités.

- www.univ-lille.fr/formation/preparer-son-insertion-professionnelle

OSER L'ALTERNANCE

Pour acquérir simultanément des compétences, un diplôme et une expérience professionnelle, plus de 220 parcours sont proposés en alternance (contrat de professionnalisation ou d'apprentissage).

- <https://formationpro.univ-lille.fr/alternance>

SE FORMER TOUT AU LONG DE LA VIE

Toute l'offre diplômante de l'université est accessible en formation continue. La direction de la formation continue et de l'alternance propose des accompagnements individualisés au service de votre projet (VAPP, VAE).

- <https://formationpro.univ-lille.fr/>

ET L'INTERNATIONAL !

Le service des relations internationales accompagne tous les étudiant.e.s dans leur mobilité : programme d'échanges ou mobilité individuelle, stage, cours de français pour les étudiants internationaux...

- <https://international.univ-lille.fr/>