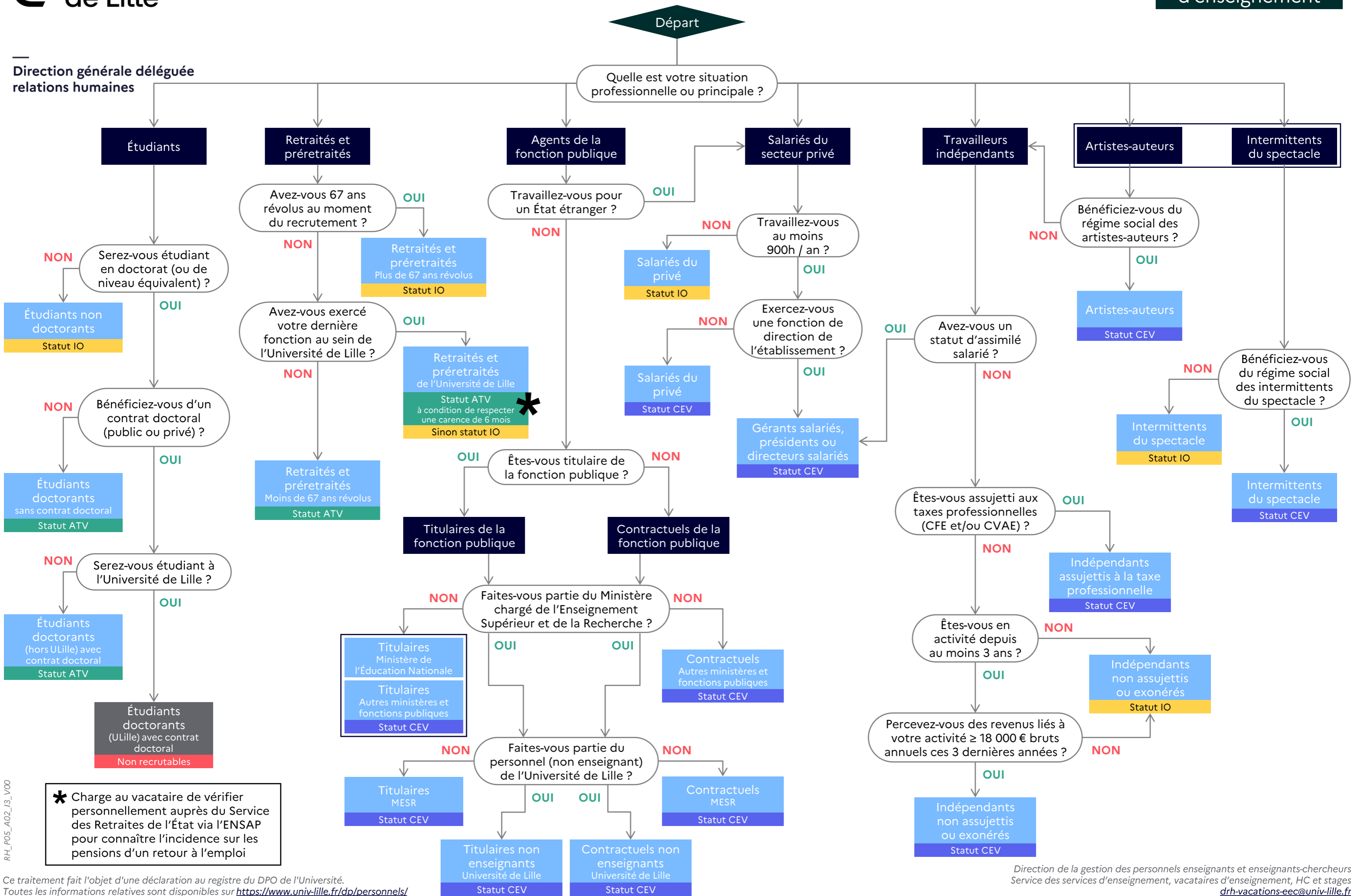



Direction générale déléguée relations humaines



\* Charge au vacataire de vérifier personnellement auprès du Service des Retraites de l'État via l'ENSAP pour connaître l'incidence sur les pensions d'un retour à l'emploi

Titulaires de la fonction publique	Documents obligatoires pour les nouveaux intervenants	Titulaires non enseignants (Université de Lille) <span>CEV</span>	Titulaire MESR <span>CEV</span>	Titulaires du Ministère de l'Éducation Nationale <span>CEV</span>	Titulaires d'autres ministères et fonctions publiques <span>CEV</span>
		 Déclaration d'exercice d'une activité accessoire (procédure interne)	Copie de la déclaration d'exercice d'une activité accessoire effectuée auprès de l'employeur principal	 Demande d'autorisation de cumul d'activité complétée et signée par l'employeur principal <small>(Enseignants du 2<sup>nd</sup> degré : autorisation émise par le Rectorat académique – prévoir un délai de 4 à 6 mois)</small>	 Demande d'autorisation de cumul d'activité complétée et signée par l'employeur principal
Contractuels de la fonction publique	<p>▶ <b>Justificatif d'identité</b> : carte nationale d'identité <b>ou</b> Passeport en cours de validité au moment de la constitution du dossier</p> <p><i>Vérifier la validité d'une CNI Française</i></p>	Contractuels non enseignants (Université de Lille) <span>CEV</span>	Contractuels MESR <span>CEV</span>	Contractuels d'autres ministères et fonctions publiques <span>CEV</span>	
		 Déclaration d'exercice d'une activité accessoire (procédure interne)	Copie de la déclaration d'exercice d'une activité accessoire effectuée auprès de l'employeur principal 	 Demande d'autorisation de cumul d'activité complétée et signée par l'employeur principal 	 Autorisation de l'employeur principal
Salariés du privé	<p>▶ <b>Nationalité étrangère hors Union Européenne</b> : titre de séjour en cours de validité pour toute l'année universitaire avec autorisation de travail en France</p>	Salariés du privé <span>CEV</span> <span>IO</span>			
		 Autorisation de l'employeur principal			
Gérants salariés, présidents ou directeurs salariés	<p>▶ <b>Justificatif de sécurité sociale</b> : carte vitale <b>ou</b> copie de l'attestation de sécurité sociale française</p>	Extrait KBIS de moins de 3 mois <b>ou</b> SIRENE <b>ou</b> immatriculation INSEE <span>CEV</span>  Attestation de l'expert-comptable <b>ou</b> Dernier bulletin de paie			
Travailleurs indépendants	<p>▶ <b>Relevé d'Identité Bancaire</b> avec les codes IBAN et BIC / SWIFT établi à votre nom et prénom (si votre prénom n'apparaît pas, joindre un extrait d'acte de mariage ou de pacs)</p>	Indépendants assujettis à la taxe professionnelle <span>CEV</span>	Indépendants non assujettis ou exonérés <span>CEV</span> <span>IO</span>		
		Extrait KBIS de moins de 3 mois <b>ou</b> SIRENE <b>ou</b> immatriculation INSEE Dernier avis d'imposition à la CFE ou CVAE	Extrait KBIS de moins de 3 mois <b>ou</b> SIRENE <b>ou</b> immatriculation INSEE  Attestation de l'expert-comptable <b>ou</b> 3 derniers avis d'imposition sur le revenu		
Intermittents du spectacle et artistes-auteurs	<p>▶ <b>Curriculum Vitae</b></p>	Intermittents du spectacle <span>CEV</span> <span>IO</span>	Artistes-auteurs <span>CEV</span>		
		Attestation récente (France Travail) d'appartenance au régime de l'intermittence  Intégralité du dernier avis d'imposition sur le revenu	Extrait KBIS de moins de 3 mois <b>ou</b> SIRENE <b>ou</b> immatriculation INSEE  Attestation d'affiliation au régime des artistes-auteurs (délivrée par l'URSSAF Limousin) <b>ou</b> attestation de la Maison des artistes <b>ou</b> Intégralité du dernier avis d'imposition sur le revenu		
Étudiants de 3 <sup>ème</sup> cycle		Étudiants doctorants sans contrat doctoral ou non doctorants <span>ATV</span> <span>IO</span>	Étudiants doctorants (hors Université de Lille) avec contrat doctoral ou CIFRE <span>ATV</span>		Étudiants doctorants (Université de Lille) avec contrat doctoral
		Certificat d'inscription à l'université pour l'année universitaire d'intervention <b>ou</b> Attestation de l'école doctorale	Certificat d'inscription à l'université pour l'année universitaire d'intervention <b>ou</b> Attestation de l'école doctorale   Autorisation de l'employeur principal		Non éligibles aux vacances d'enseignement >> avenant au contrat doctoral
Retraités et préretraités		Retraités et préretraités PLUS DE 67 ANS RÉVOLUS <span>IO</span>	Retraités et préretraités DE L'UNIVERSITÉ DE LILLE <span>ATV</span> <span>IO</span>	Retraités et préretraités MOINS DE 67 ANS RÉVOLUS <span>ATV</span>	
		Copie d'attestation de retraite <b>ou</b> Copie de l'arrêté de retraite <b>ou</b> Copie de l'attestation de préretraite	Copie d'attestation de retraite <b>ou</b> Copie de l'arrêté de retraite <b>ou</b> Copie de l'attestation de préretraite	Copie d'attestation de retraite <b>ou</b> Copie de l'arrêté de retraite <b>ou</b> Copie de l'attestation de préretraite	

**Légende**  
 Formulaire à télécharger en page d'accueil sur la plateforme Vacataire Enseignant