

Bachelor
Universitaire
de Technologie

TECHNIQUES DE COMMERCIALISATION

Accessible en :
formation initiale
formation continue
formation par apprentissage



PRÉSENTATION DU BUT / PUBLIC VISÉ

Le Bachelor Universitaire de Technologie **Techniques de Commercialisation** est un programme national visant la professionnalisation par l'acquisition de compétences reconnues et recherchées par les milieux professionnels

Les enseignements sont conçus à partir d'une pédagogie basée sur les compétences, propice au travail en mode projet dans un environnement universitaire à taille humaine.

Chaque année, l'étudiant découvre l'entreprise et affine son projet professionnel grâce à des stages, des projets tutorés ou encore des modules de formation spécifiques.

La formation peut être organisée sous forme d'alternance dès la première année. Les enseignements en travaux dirigés (TD) et en petits groupes sont favorisés.

Le BUT Techniques de Commercialisation a pour objectif de former des cadres commerciaux polyvalents, autonomes et évolutifs.

Il prépare à une insertion professionnelle immédiate ou à une poursuite d'études.

* BUT : Bachelor Universitaire de Technologie

COMPÉTENCES VISÉES

Les compétences du BUT TC se déclinent dans les blocs de connaissances et de compétences (BCC) suivants :

- Mener une démarche marketing
- Conduire et gérer une activité commerciale
- Prospecter
- Maîtriser les techniques de vente
- Mettre en place et suivre une action de communication
- Maîtriser les outils de gestion
- Développer une stratégie digitale

ATTENDUS

- Connaître, mobiliser et utiliser avec efficacité les calculs fondamentaux et les outils quantitatifs
- Être capable de rechercher, structurer, analyser des informations issues de sources documentaires variées
- Être capable d'évoluer dans un environnement numérique et détenir des connaissances de base en bureautique.
- Détenir un bon niveau de culture générale
- Avoir une connaissance suffisante de l'anglais et d'une seconde langue vivante

Vous pouvez donc poser votre candidature pour intégrer le **BUT Techniques de Commercialisation**

ORGANISATION DE LA FORMATION

Le Bachelor Universitaire de Technologie (BUT) Technique de Commercialisation est un programme national visant la professionnalisation par l'acquisition de compétences reconnues et recherchées par les milieux professionnels organisé autour de six semestres.

- 3 ans de formation organisés sur 6 semestres
- 1800 heures sous forme de cours, de travaux dirigés, de travaux pratiques
- Une validation des semestres sous forme de crédits ECTS (European Credit Transfer System) avec un total de 180 crédits pour valider le BUT.
- Entre 24 et 26 semaines de stages réparties sur les trois années.
- Evaluations par compétences et en contrôle continu
- 600 heures de projets tutorés
- Alternance possible dès la 1ère année

A partir de la 2ème année, vous choisissez l'un des 5 parcours organisé autour de compétences :

- Marketing digital - e-business et entrepreneuriat
- Business international : achat et vente
- Marketing et management du point de vente
- Business développement et management de la relation client
- Stratégie de marque et événementiel

Une vraie formation pour l'international avec :

- Préparation à l'examen du TOEIC (Test of english for international communication)
- Antenne « Relations internationales » à l'IUT
- Participation à des programmes européens (Erasmus+).
- Stages à l'international en BUT 2 et en BUT 3
- Développement de nombreux partenariats avec des entreprises et des universités étrangères
- Communication : techniques d'expression et de communication, anglais technique et général
- Culture générale sur le fonctionnement de l'entreprise (économie, gestion, marketing)

Mise en situation professionnelle

BUT en alternance : Le rythme de l'alternance sera hebdomadaire, avec deux jours de formation à l'IUT et le reste de la semaine en entreprise

BUT en initial : trois stages sont obligatoires, un de 3 à 4 semaines en fin de première année, un de 8 semaines en fin de deuxième année (excepté dans le cas d'une alternance) et un autre de 14 à 16 semaines en début de troisième année. Dans le cadre des échanges européens Erasmus ou de conventions avec des universités hors Europe, il peut être effectué à l'étranger.

AIDE A L'INSERTION PROFESSIONNELLE

- Durant les trois années, vous êtes accompagné(e) dans l'élaboration de votre projet professionnel personnalisé (PPP) en vue d'y lier au mieux votre formation.
- Vous recevez le soutien nécessaire pour vous accompagner dans vos démarches de recherche de stage et dans la rédaction de différents rapports et mémoires qui constituent, par la suite, d'excellentes cartes de visites pour votre insertion professionnelle.
- Vous bénéficierez d'un apprentissage basé sur les pratiques du secteur via des profs tuteurs, un concours de négociation, des challenges de communication, des ateliers de coaching par des professionnels, des séminaires métiers, des stages dating et job dating de l'apprentissage avec les entreprises partenaires du département
- Vous réalisez des projets et missions spécifiques et participez aux actions de communication du département.
- Vous pouvez bénéficier des bourses de mobilité si vous faites le choix d'effectuer votre stage à l'étranger et d'un accompagnement à la recherche de stage
- Vous réalisez des SAE et missions spécifiques et participez aux actions de communication du département
- Vous pouvez consulter les offres de stage, de jobs étudiants et d'emplois sur la plateforme www.lilagora.fr, le réseau professionnel de l'Université de Lille.

POURSUITE D'ÉTUDES

Le BUT est un diplôme universitaire de grade licence. Il permet donc d'accéder au niveau Master : à l'université ou en école de Commerce et de Communication.

MÉTIERS VISÉS

Le BUT TC offre des débouchés nombreux et prometteurs à ses diplômés dès leurs débuts de carrière dans des domaines variés :

Secteurs d'activité :

Tous les secteurs d'activité primaire, secondaire ou tertiaire et tous les types d'entreprises (grandes entreprises de la distribution, PME, PMI) peuvent embaucher des commerciaux titulaires d'un BUT.

Exemples de débouchés :

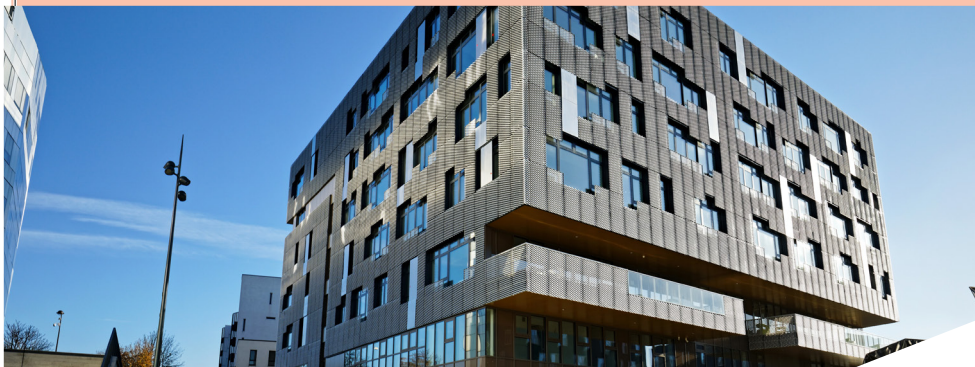
- Commerce / Distribution : Commercial terrain, chef de rayon, manager de point de vente
- Banque / Assurance : Conseiller, chargé de clientèle
- Marketing : Chargé d'études
- Communication : Publicité, événementiel
- Commerce International : Assistant-export
- Immobilier : Négociateur
- Industrie : Acheteur, représentant

STATISTIQUES D'INSERTION

Retrouvez les études et enquêtes de l'ODIF sur l'insertion professionnelle des diplômés de l'Université de Lille sur : <http://odif.univ-lille.fr/>

Pour plus d'informations sur les diplômes proposés par l'Université de Lille, consultez le catalogue des formations :

<https://www.univ-lille.fr/formations.html>



UNIVERSITÉ DE LILLE

Université européenne de référence, reconnue pour l'excellence de sa recherche et de sa formation, l'Université de Lille fait de la réussite étudiante une de ses préoccupations majeures et elle place l'insertion professionnelle au cœur de son engagement. Adossée à une recherche de pointe, son offre de formation se veut en phase avec les évolutions des mondes socio-économique et socio-professionnel afin de contribuer aux grandes transitions de notre société et préparer chacune et chacun, tout au long de sa vie, aux compétences et métiers de demain.

L'Université de Lille, composée depuis 2022 de 11 facultés et 4 écoles partenaires – École Nationale Supérieure des Arts et Industries Textiles (ENSAIT), École Nationale Supérieure d'Architecture de Lille (ENSAPL), École Supérieure de Journalisme de Lille (ESJ Lille), Sciences Po Lille (IEP) –, est un acteur des écosystèmes du territoire par les nombreux partenariats (sportifs, culturels, sociaux, économiques...) qu'elle noue, au profit de ses étudiant-es et de ses personnels. Les 6 500 professionnels et intervenants externes qui s'impliquent dans les activités pédagogiques, le développement de chaires et de coopérations pour accompagner les transitions dans toutes leurs formes, sont autant d'exemples de la dynamique engagée.

L'Université de Lille est lauréate de la 3e vague de l'appel à projets du Ministère de l'Enseignement Supérieur et de la Recherche (MESR) ; Le projet de l'université est axé sur le 1er cycle. Ce sont en effet plus de 36 000 étudiant-es qui sont inscrites dans les formations de licence, de BUT et de DEUST de l'établissement : l'université doit leur offrir une excellence à la fois académique, sociale et sociétale, qui donne à chacun.e les moyens d'atteindre son propre niveau d'excellence, au bénéfice de l'intérêt général et du bien commun.

L'IUT DE LILLE - ROUBAIX

L'IUT de Lille - Roubaix composante de l'Université de Lille, forme des étudiants avec un encadrement de qualité et des équipements technologiques de pointe, l'IUT prépare 1 400 étudiants au Bachelor Universitaire de Technologie (BUT) et à la Licence professionnelle.

Plusieurs domaines proposés : secteur commerce, secteur juridique, secteur informatique et gestion et secteur services.

Toutes nos formations sont accessibles en formation initiale et en formation par alternance.

Avec une formation universitaire alliant théorie et pratique, une forte proportion de travaux dirigés et pratiques, des stages encadrés, l'IUT prépare efficacement ses étudiants à la vie professionnelle.

L'IUT entretient des partenariats actifs et encadrés avec plus de cinquante établissements universitaires d'Europe, du Japon, du Canada, ce qui permet à nos étudiants de partir en échange universitaire ou d'effectuer un stage à l'étranger.

IUT de Lille - Roubaix
53 Rue de l'Alma
59100 ROUBAIX

CONTACT ADMINISTRATIF

IUT de Lille - Site Roubaix

IUT de Lille - Site Roubaix

53 rue de l'Alma, 59100 Roubaix

- T.+33(0)3 62 26 90 41
- iut.univ-lille.fr
- Métro : ligne2, station Gare Jean Lebas

RESPONSABLE DE LA FORMATION

Monsieur Guillaume Busin

Secrétariat pédagogique,
+33 (0)3 62 26 94 23

MODALITÉS D'ACCÈS

Vous êtes élève de terminale ou étudiant désireux de changer de filière, titulaire du baccalauréat, d'un diplôme d'accès aux études universitaires (DAEU) ou équivalent.

Vous êtes de nationalité française titulaire de diplômes étrangers de fin d'études secondaires ou ressortissant de l'union européenne et pays assimilés :

Vous devez constituer une demande d'admission sur la plateforme nationale « Parcoursup » du 17/01 au 14/03/24 : <https://www.parcoursup.fr/>

Vous retrouverez sur cette plateforme les caractéristiques, attendus, critères pris en compte, pièces à fournir et modalités de sélection.

Vous êtes étudiants et vous souhaitez poursuivre en BUT SD, vous devez constituer une demande d'admission sur ecandidat pour postuler en BUT 2 ou BUT 3 sur <https://ecandidat.univ-lille.fr>.

Vous recevrez une proposition d'admission si votre candidature est retenue et dans la limite de la capacité d'accueil.

ACCOMPAGNEMENT

BÉNÉFICIER D'UN AMÉNAGEMENT

Afin d'offrir les meilleures conditions de réussite pour les étudiants qu'elle accueille, l'Université de Lille met en place différents dispositifs qui permettent aux étudiants de commencer et de poursuivre au mieux leurs études selon leur situation : aménagement d'études pour les lycéens concernés par une réponse Parcoursup « Oui si », étudiant en situation de handicap, sportif et artiste de haut niveau, service civique, étudiant en exil...

- www.univ-lille.fr/formation/amenagements-des-etudes/

S'INFORMER, S'ORIENTER

Le SUAIO - Service Universitaire Accompagnement, Information et Orientation - est ouvert à tous les publics : informations, conseils et accompagnement, orientation et réorientation, entretiens personnalisés.

- www.univ-lille.fr/formation/sinformer-sorienter

PRÉPARER SON INSERTION PROFESSIONNELLE

Le BAIP - Bureau d'Aide à l'Insertion Professionnelle propose aux étudiant.es un accompagnement à l'insertion professionnelle (stage et premier emploi), à l'entrepreneuriat et à la création d'activités.

- www.univ-lille.fr/formation/preparer-son-insertion-professionnelle

OSER L'ALTERNANCE

Pour acquérir simultanément des compétences, un diplôme et une expérience professionnelle, plus de 220 parcours sont proposés en alternance (contrat de professionnalisation ou d'apprentissage).

- <https://formationpro.univ-lille.fr/alternance>

SE FORMER TOUT AU LONG DE LA VIE

Toute l'offre diplômante de l'université est accessible en formation continue. La direction de la formation continue et de l'alternance propose des accompagnements individualisés au service de votre projet (VAPP, VAE).

- <https://formationpro.univ-lille.fr/>

ET L'INTERNATIONAL !

Le service des relations internationales accompagne tous les étudiant.es dans leur mobilité : programme d'échanges ou mobilité individuelle, stage, cours de français pour les étudiants internationaux...

- <https://international.univ-lille.fr/>