



Licence
Professionnelle

MÉTIER DE LA GESTION ET DE LA COMPTABILITÉ :

CONTRÔLE DE GESTION

Accessible en :
formation initiale
formation continue
formation par apprentissage



PRÉSENTATION / PUBLIC VISÉ

Le caractère très professionnalisant de la licence professionnelle **Métiers de la gestion et de la comptabilité : contrôle de gestion** s'exprime à travers l'importance du projet tuteuré, la longueur du stage (15 semaines) et la possibilité de réaliser la formation grâce à un contrat de professionnalisation ou d'apprentissage et une organisation des enseignements en alternance.

Spécificités de la formation

Fonctions exercées :

- Dans un cabinet, afin d'assurer, sous la responsabilité d'un expert-comptable, le suivi des dossiers d'une clientèle allant de la TPE à la PME qu'il faut conseiller pour mettre en place un système de contrôle de gestion ou pour aider son exploitation.
- Dans une organisation publique ou non marchande, assurer la production ou l'interprétation d'informations de gestion seul ou sous l'autorité hiérarchique d'un responsable de la fonction administrative et financière.
- Dans une PME, afin d'assurer la production et l'interprétation d'informations de gestion éventuellement avec le concours externe d'un expert-comptable.

COMPÉTENCES VISÉES

- Identifier les tâches du service de contrôle de gestion et les documents produits par le contrôleur de gestion.
- Produire, et, le cas échéant, adapter un système de calcul des coûts aux évolutions du contexte et aux objectifs de l'organisation.
- Utiliser un progiciel de comptabilité et de gestion.
- Calculer, justifier et hiérarchiser des indicateurs de performance.

ATTENDUS

La licence Métiers de la Gestion et de la Comptabilité : Contrôle de Gestion a pour objectif de former des collaborateurs avec une double compétence en comptabilité et en contrôle de gestion.

Elle permet de répondre aux besoins des entreprises et de la fonction publique en matière de traitement et d'analyse de l'information financière et non financière.

Elle forme des professionnels capables d'aider les décideurs des organisations au pilotage opérationnel de leur unité, de produire des systèmes de calcul et d'analyse des coûts, de mesurer et d'analyser les résultats, etc.

ORGANISATION DE LA FORMATION

L'année de formation est organisée sur deux semestres. Son contenu est structuré en Blocs de Connaissances et de Compétences (BCC). La validation du diplôme est conditionnée par l'obtention d'une moyenne supérieure ou égale à 10 dans chaque BCC.

Tout au long de l'année de licence professionnelle, les étudiants sont amenés à pratiquer une alternance entre enseignements et entreprise (3 jours en entreprise et 2,5 jours à l'IUT par semaine). Cela peut être sous la forme d'un contrat d'apprentissage ou de professionnalisation d'un an, ou d'un stage alterné d'une durée minimum de 75 jours.

LE PROGRAMME

LICENCE – SEMESTRE 1

BCC 1 : Usages numériques et exploitation de données à des fins d'analyse

Systèmes d'information et fonctions d'organisation
Outils de pilotage
Modélisation à l'aide de logiciel

BCC 3 : Positionnement vis-à-vis d'un champ professionnel et action en responsabilité au sein d'une organisation

Conduite de projet
Tableaux de bord
Projet personnel et professionnel
Projet tutoré (Methodologie et outils)
Stage ou activité en entreprise / Suivi d'alternance

BCC 4 : Réalisation d'un diagnostic et/ou d'un audit et mise en oeuvre du contrôle de gestion

Mise en oeuvre du contrôle de gestion dans des contextes stabilisés

BCC 5 : Maitrise des dimensions de la gestion d'une organisation et traitement de données comptables

Introduction à la comptabilité
Analyse comptable des opérations courantes

LICENCE – SEMESTRE 2

BCC 1 : Usages numériques et exploitation de données à des fins d'analyse

Systèmes d'information et fonctions d'organisation
Outils statistiques et exploitation de données
Modélisation à l'aide de logiciel

BCC 2 : Expression et communication écrites et orales

Anglais des affaires
Techniques d'expression en anglais

BCC 3 : Positionnement vis-à-vis d'un champ professionnel et action en responsabilité au sein d'une organisation

Projet personnel et professionnel
Projet tutoré (Methodologie et outils)
Stage ou activité en entreprise / Suivi d'alternance

BCC 4 : Réalisation d'un diagnostic et/ou d'un audit et mise en oeuvre du contrôle de gestion

Les réponses du contrôle de gestion à des contextes non stabilisés
Jeux d'entreprise appliqués au contrôle de gestion

BCC 5 : Maitrise des dimensions de la gestion d'une organisation et traitement de données comptables

Travaux d'inventaire
Les données de synthèse
Analyse financière
Fiscalité

AIDE A L'INSERTION PROFESSIONNELLE

- Vous suivez des cours spécifiques destinés à vous accompagner dans vos démarches de recherche de stage dans la rédaction de différents rapports et mémoires qui constituent par la suite, d'excellentes cartes de visites pour votre insertion professionnelle.
- Vous réalisez des projets et missions spécifiques pour certains organismes dans le cadre des projets tutorés.
- Vous pouvez consulter les offres de stage, de jobs étudiants et d'emplois sur la plateforme www.lilagora.fr, le réseau professionnel de l'Université de Lille.
- Vous pouvez bénéficier des bourses de mobilité si vous faites le choix d'effectuer votre stage à l'étranger.



MÉTIER VISÉS

Les enseignements étant professionnalisants, la formation vise et permet une entrée immédiate dans le monde du travail.

- Assistant contrôleur de gestion avec la possibilité d'évoluer vers un emploi de contrôleur de gestion.

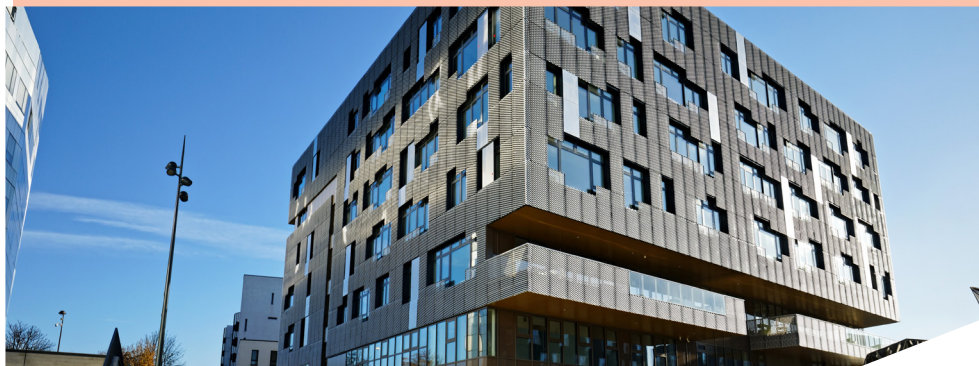
STATISTIQUES D'INSERTION

Retrouvez les études et enquêtes de l'ODiF concernant l'insertion professionnelle des diplômés de l'Université de Lille sur : <http://odif.univ-lille.fr/>

Pour plus d'informations sur les diplômes proposés par l'Université de Lille, consultez le catalogue des formations :

<https://www.univ-lille.fr/formations.html>





UNIVERSITÉ DE LILLE

Université européenne de référence, reconnue pour l'excellence de sa recherche et de sa formation, l'Université de Lille fait de la réussite étudiante une de ses préoccupations majeures et elle place l'insertion professionnelle au cœur de son engagement. Adossée à une recherche de pointe, son offre de formation se veut en phase avec les évolutions des mondes socio-économique et socio-professionnel afin de contribuer aux grandes transitions de notre société et préparer chacune et chacun, tout au long de sa vie, aux compétences et métiers de demain.

L'Université de Lille, composée depuis 2022 de 11 facultés et 4 écoles partenaires – École Nationale Supérieure des Arts et Industries Textiles (ENSAIT), École Nationale Supérieure d'Architecture de Lille (ENSAPL), École Supérieure de Journalisme de Lille (ESJ Lille), Sciences Po Lille (IEP) –, est un acteur des écosystèmes du territoire par les nombreux partenariats (sportifs, culturels, sociaux, économiques...) qu'elle noue, au profit de ses étudiant-es et de ses personnels. Les 6 500 professionnels et intervenants externes qui s'impliquent dans les activités pédagogiques, le développement de chaires et de coopérations pour accompagner les transitions dans toutes leurs formes, sont autant d'exemples de la dynamique engagée.

L'Université de Lille est lauréate de la 3e vague de l'appel à projets du Ministère de l'Enseignement Supérieur et de la Recherche (MESR). Le projet de l'université est axé sur le 1er cycle. Ce sont en effet plus de 36 000 étudiant-es qui sont inscrit-es dans les formations de licence, de BUT et de DEUST de l'établissement : l'université doit leur offrir une excellence à la fois académique, sociale et sociétale, qui donne à chacun.e les moyens d'atteindre son propre niveau d'excellence, au bénéfice de l'intérêt général et du bien commun.

IUT DE LILLE

L'IUT de Lille, composante de l'Université de Lille, forme plus de 4000 étudiants au BUT (13 Bachelors Universitaires de Technologie), en LP (14 Licences Professionnelles) ou en Master. Avec plus de 320 enseignants et enseignants-chercheurs, 500 intervenants professionnels, des équipements technologiques de pointe, l'IUT de Lille propose une formation universitaire théorique et pratique, permettant une insertion professionnelle de qualité ou une poursuite d'études.

L'IUT entretient des partenariats actifs et encadrés avec plus de 50 établissements universitaires d'Europe, du Japon, du Canada, permettant à nos étudiants une mobilité à l'international.

IUT DE LILLE – SITE DE ROUBAIX

Plusieurs domaines sont proposés : secteur commercial, secteur juridique, secteur informatique, gestion et secteur services.

Toutes nos formations sont accessibles en formation initiale et en formation par alternance.

CONTACT ADMINISTRATIF

IUT de Lille – Site Roubaix

Campus Roubaix – Tourcoing

53 rue de l'Alma, 59100 Roubaix

Métro : ligne2, station Gare Jean Lebas

- +33(0)3 62 26 90 41
- iut.univ-lille.fr

RESPONSABLE DE LA FORMATION

Monsieur Nabil AIT-TALEB

Responsable pédagogique

Secrétariat pédagogique

+33 (0)3 62 26 94 16

iut-rbx-lp@univ-lille.fr

MODALITÉS D'ACCÈS

Vous êtes titulaire d'un bac + 2 ou vous faites valoir un autre diplôme, une autre formation et/ou des expériences personnelles et professionnelles équivalant à un bac +2.

- Vous êtes de nationalité française ou ressortissant de l'Union européenne et pays assimilés : vous devez faire acte de candidature sur la plateforme <https://ecandidat.univ-lille.fr>
- Étude du dossier puis entretien
- Vous êtes de nationalité étrangère (hors UE et assimilés) : veuillez prendre connaissance des modalités d'admission sur <https://international.univ-lille.fr/etudiants-etrangers/individuel/>

ACCOMPAGNEMENT

BÉNÉFICIER D'UN AMÉNAGEMENT

Afin d'offrir les meilleures conditions de réussite pour les étudiants qu'elle accueille, l'Université de Lille met en place différents dispositifs qui permettent aux étudiants de commencer et de poursuivre au mieux leurs études selon leur situation : aménagement d'études pour les lycéens concernés par une réponse Parcoursup « Oui si », étudiant en situation de handicap, sportif et artiste de haut niveau, service civique, étudiant en exil...

- <https://www.univ-lille.fr/formation/amenagements-des-etudes/>

S'INFORMER, S'ORIENTER

Le SUAIO – Service Universitaire Accompagnement, Information et Orientation – est ouvert à tous les publics : informations, conseils et accompagnement, orientation et réorientation, entretiens personnalisés.

- <https://www.univ-lille.fr/formation/sinformer-sorienter>

PRÉPARER SON INSERTION PROFESSIONNELLE

Le BAIP – Bureau d'Aide à l'Insertion Professionnelle – propose aux étudiant.es un accompagnement à l'insertion professionnelle (stage et premier emploi), à l'entrepreneuriat et à la création d'activités.

- <https://www.univ-lille.fr/formation/preparer-son-insertion-professionnelle>

OSER L'ALTERNANCE

Pour acquérir simultanément des compétences, un diplôme et une expérience professionnelle, plus de 220 parcours sont proposés en alternance (contrat de professionnalisation ou d'apprentissage).

- <https://formationpro.univ-lille.fr/alternance>

SE FORMER TOUT AU LONG DE LA VIE

Toute l'offre diplômante de l'université est accessible en formation continue. La direction de la formation continue et de l'alternance propose des accompagnements individualisés au service de votre projet (VAPP, VAE).

- <https://formationpro.univ-lille.fr/>

ET L'INTERNATIONAL !

Le service des relations internationales accompagne tous les étudiant.es dans leur mobilité : programme d'échanges ou mobilité individuelle, stage, cours de français pour les étudiants internationaux...

- <https://international.univ-lille.fr/>