



## UNIVERSITÉ DE LILLE

Université européenne de référence, reconnue pour l'excellence de sa recherche et de sa formation, l'Université de Lille fait de la réussite étudiante une de ses préoccupations majeures et elle place l'insertion professionnelle au cœur de son engagement. Adossée à une recherche de pointe, son offre de formation se veut en phase avec les évolutions des mondes socio-économique et socio-professionnel afin de contribuer aux grandes transitions de notre société et préparer chacune et chacun, tout au long de sa vie, aux compétences et métiers de demain.

L'Université de Lille, composée depuis 2022 de 11 facultés et 4 écoles partenaires – École Nationale Supérieure des Arts et Industries Textiles (ENSAIT), École Nationale Supérieure d'Architecture de Lille (ENSAPL), École Supérieure de Journalisme de Lille (ESJ Lille), Sciences Po Lille (IEP) –, est un acteur des écosystèmes du territoire par les nombreux partenariats (sportifs, culturels, sociaux, économiques...) qu'elle noue, au profit de ses étudiant-es et de ses personnels. Les 6 500 professionnels et intervenants externes qui s'impliquent dans les activités pédagogiques, le développement de chaires et de coopérations pour accompagner les transitions dans toutes leurs formes, sont autant d'exemples de la dynamique engagée. **Inspirons demain !**

## LA FACULTÉ

La Faculté des Sciences et Technologies fait partie intégrante de l'Université de Lille et se distingue par son engagement envers l'excellence académique et la recherche innovante. Composée de neuf départements de formation et de vingt-sept structures de recherche, elle œuvre dans des domaines variés tels que la Biologie, la Chimie, l'Électronique, l'Énergie Électrique, l'Automatique, l'Informatique, les Mathématiques, la Mécanique, la Physique, les Sciences de la Terre, et la Station Marine de Wimereux. L'offre de formation de la Faculté des Sciences et Technologies est reconnue pour sa pluridisciplinarité et sa qualité. Les programmes se déclinent en Licence,

## CONTACT ADMINISTRATIF

FACULTÉ DES SCIENCES ET TECHNOLOGIES  
Département Physique

- Université de Lille - Campus cité scientifique
- Secrétariat pédagogique :  
Florette Hoet  
florette.hoet@univ-lille.fr  
+33 (0) 3 20 43 44 05

## CONTACT FORMATION CONTINUE & ALTERNANCE

- fst-fca@univ-lille.fr  
Bâtiment A18 - 59655 Villeneuve d'Ascq Cedex

## RESPONSABLE DE LA FORMATION

Mention  
Géraud Bouwmans  
geraud.bouwmans@univ-lille.fr

Responsable du parcours VS2i -  
Regis Decressain  
regis.decressain@univ-lille.fr

## CONDITIONS D'ADMISSION

POSSIBILITÉ D'EFFECTUER LA FORMATION EN ALTERNANCE PAR CONTRAT DE PROFESSIONNALISATION

### EN MASTER 1

L'admission en première année de master est subordonnée à l'examen du dossier du candidat/de la candidate selon les modalités suivantes :

**Mention de licence conseillée :**

- Physique
- Physique, chimie

### Critères d'examen du dossier

- Un dossier détaillé du cursus suivi par le candidat permettant notamment d'apprécier les objectifs et les compétences visées par la formation antérieure
- Fournir un dossier détaillé du cursus permettant d'apprécier les objectifs et les compétences visées par les formations antérieures
- Prouver la maîtrise des formations suivies (relevés de notes)
- Justifier sa motivation (lettre de motivation argumentée)
- Fournir les attestations d'emploi ou de stage

### Capacité d'accueil :

- 90 places pour la mention

### Modalités de sélection :

- Étude de dossier

**Procédure et calendrier national de recrutement via [www.monmaster.gouv.fr](http://www.monmaster.gouv.fr)**

- Dépôt des candidatures du 26/02/24 au 24/03/24
- Examen des candidatures du 02/04/24 au 28/05/24
- Transmission des propositions d'admission aux candidats et réponse des candidat-e-s : du 04/06/24 au 24/06/24

### EN MASTER 2

La formation s'adresse en priorité aux candidat-e-s ayant validé le Master 1 de la mention à l'Université de Lille. Renseignez-vous sur les modalités d'accès dérogatoires en Master 2 en consultant le catalogue des formations de l'Université de Lille.

La candidature en Master 2 doit être réalisée sur la plateforme de l'Université de Lille : <https://ecandidat.univ-lille.fr>

## L'ACCOMPAGNEMENT À L'UNIVERSITÉ DE LILLE

### BÉNÉFICIER D'UN AMÉNAGEMENT

Afin d'offrir les meilleures conditions de réussite pour les étudiants qu'elle accueille, l'Université de Lille met en place différents dispositifs qui permettent aux étudiants de commencer et de poursuivre au mieux leurs études selon leur situation : aménagement d'études pour les lycéens concernés par une réponse Parcoursup « Oui si », étudiant en situation de handicap, sportif et artiste de haut niveau, service civique, étudiant en exil...

- [www.univ-lille.fr/formation/amenagements-des-etudes/](http://www.univ-lille.fr/formation/amenagements-des-etudes/)

### S'INFORMER, S'ORIENTER

Le SUAIO - Service Universitaire Accompagnement, Information et Orientation - est ouvert à tous les publics : informations, conseils et accompagnement, orientation et réorientation, entretiens personnalisés.

- [www.univ-lille.fr/formation/sinformer-sorienter](http://www.univ-lille.fr/formation/sinformer-sorienter)

### PRÉPARER SON INSERTION PROFESSIONNELLE

Le BAIP - Bureau d'Aide à l'Insertion Professionnelle propose aux étudiant.e.s un accompagnement à l'insertion professionnelle (stage et premier emploi), à l'entrepreneuriat et à la création d'activités.

- [www.univ-lille.fr/formation/preparer-son-insertion-professionnelle](http://www.univ-lille.fr/formation/preparer-son-insertion-professionnelle)

### OSER L'ALTERNANCE

Pour acquérir simultanément des compétences, un diplôme et une expérience professionnelle, plus de 220 parcours sont proposés en alternance (contrat de professionnalisation ou d'apprentissage).

<https://formationpro.univ-lille.fr/alternance>

### SE FORMER TOUT AU LONG DE LA VIE

Toute l'offre diplômante de l'université est accessible en formation continue. La direction de la formation continue et de l'alternance propose des accompagnements individualisés au service de votre projet (VAPP, VAE).

- <https://formationpro.univ-lille.fr/>

### ET L'INTERNATIONAL !

Le service des relations internationales accompagne tous les étudiant.e.s dans leur mobilité : programme d'échanges ou mobilité individuelle, stage, cours de français pour les étudiants internationaux...

- <https://international.univ-lille.fr/>



Master

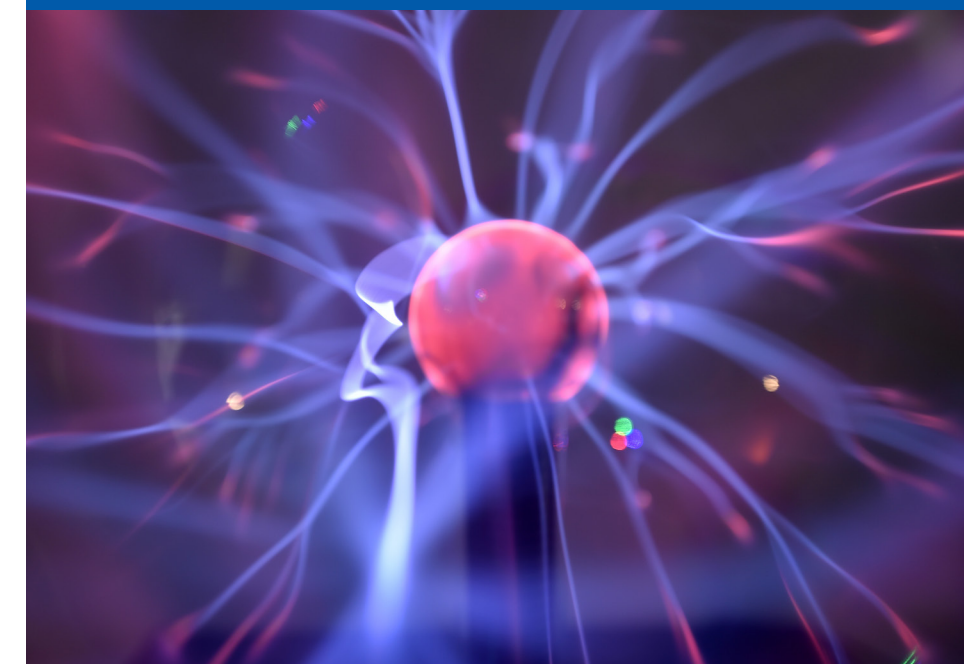
MASTER 1 / MASTER 2

## Mention

# Physique fondamentale et applications

## Parcours

# Veille Stratégique, Intelligence et Innovation (VS2I)



MASTER MENTION PHYSIQUE FONDAMENTALE ET APPLICATIONS			
MASTER 1 - PHYSIQUE FONDAMENTALE ET APPLICATIONS TRONC COMMUN			
MASTER 2 parcours Instrumentation, mesure, qualité	MASTER 2 parcours Matter, molecule and their environment (GP-Planet)	MASTER 2 parcours Physique médicale	
MASTER 2 Parcours Photonics, Com- plex and Quantum Sys- tems : foundations and applications (PhoCQS)	MASTER 2 parcours Veille stratégique, intelligence et inno- vation	MASTER 2 parcours Journalisme scientifique	Préparation au concours de l'agrégation

## PRÉSENTATION & OBJECTIFS DU PARCOURS V2i

Dans un contexte de mondialisation, de concurrence exacerbée et de dématérialisation massive, les entreprises et organisations doivent s'adapter et chercher de nouveaux enjeux de croissance (réinventer leurs modèles économiques, innover, exporter, trouver de nouveaux marchés, moderniser leurs méthodes et process, être plus productives...).

L'accès à la bonne information et la capacité à concrétiser des projets stratégiques sont au cœur des enjeux de leurs compétitivités.

Par ailleurs, les volumes d'informations disponibles sont devenus considérables et ne cessent d'augmenter. Pour autant, volumes disponibles ne signifient pas pour autant simplicité d'accès. L'identification, l'interprétation et la gestion d'une information à forte valeur ajoutée (signal faible), nécessitent savoir et savoir-faire qui sont enseignés dans le master VS2i.

Le parcours Veille Stratégique, Intelligence & Innovation (VS2i) a pour objet de former des cadres de cursus scientifiques et/ou technologiques aux métiers de la veille stratégique, de l'intelligence économique et aux métiers du management de l'innovation, afin de répondre aux besoins exprimés par des entreprises et organisations de toutes tailles et de tous secteurs.

Les enseignements sont majoritairement dispensés par des professionnels de la veille et de l'innovation et permettent de former des cadres ayant une triple compétence scientifique-technologique, veille et management de l'innovation.

## LES ATOUTS DE LA FORMATION

- Le principal point fort de la formation est de former des cadres ayant une triple compétence scientifique-technologique, veille stratégique et management de l'innovation permettant ainsi de répondre aux besoins exprimés par des entreprises de toutes tailles (TPE, PME, ETI, grands groupes) et des structures publiques ou parapubliques.
- Un second point fort de cette formation est de prendre de la distance vis à vis de l'habituelle compétition individuelle mono disciplinaire en rééquilibrant les poids des différentes connaissances et compétences. Elle permet de mettre en lumière l'importance des qualités humaines et des compétences comportementales.
- Les intervenants sont très majoritairement des professionnels reconnus pour leurs expertises dans le domaine enseigné.
- La formation s'appuie sur l'ouverture à des savoirs très variés, sur la cohabitation de travaux et projets individuels et en groupes. Les cursus antérieurs très variés des étudiants contribuent à cette ouverture.
- Le parcours permet d'inculquer un véritable état d'esprit de curiosité, de collaboration, de partage et de qualité du service rendu.
- Participation au challenge «Projet d'entreprendre» avec différents parcours universitaires et d'écoles d'ingénieur.



## COMPÉTENCES VISÉES À L'ISSUE DU MASTER

Les compétences acquises à l'issue du master 2 Veille stratégique, intelligence et innovation permettent de :

- Structurer l'activité d'intelligence économique et de veille stratégique d'une entreprise
- Faciliter la mise en œuvre de savoirs partagés dans le respect des règles de sécurité et de la réglementation en matière de stockage de l'information
- Maîtriser le contexte de l'entrepreneuriat, des startups, de la R&D et de l'innovation
- Récupérer et acquérir les informations pertinentes issus des différentes sources d'informations (brevets, publications scientifiques, réseaux sociaux, web, salons commerciaux, etc.) à l'aide d'outils informatiques spécialisés, des outils de base de la communication et de connaissances en propriété intellectuelle
- Structurer et traiter l'information afin de pouvoir les mettre au service d'une stratégie d'entreprise à l'aide d'outils informatiques dédiés
- Identifier les signaux faibles internes ou externes à une entreprise
- Savoir faire le lien entre veille stratégique, innovation et compétitivité des entreprises
- Préparer et conduire un projet d'innovation à l'aide d'un cahier des charges fonctionnel, d'une analyse des risques et de connaissances en financement de l'innovation, en management et en comptabilité d'entreprise
- Apporter des grilles de lecture pour comprendre les enjeux techniques, économiques et sociaux aux plans nationaux et internationaux.

## INSERTION PROFESSIONNELLE

Taux d'insertion professionnelle > 90% (source ODIF)  
Master professionnel qui n'ouvre pas à une poursuite d'études en doctorat

Les diplômés VS2i exercent, au niveau ingénieur, des responsabilités scientifiques, technologiques, managériales et organisationnelles dans des entreprises, des institutions, des structures publiques ou parapubliques.

Dans la veille et l'intelligence économique :

- Responsable d'une cellule d'intelligence industrielle, de veille concurrentielle ou technologique
- Chargé d'études en Knowledge Management
- Consultant expert en analyse d'informations stratégiques scientifiques et technologiques
- Responsable propriété industrielle

Dans l'innovation et la recherche :

- Chargé d'affaires accompagnement de porteurs de projets d'entreprises innovantes
- Consultant en financement de l'innovation
- Chef de projet Open Innovation - Technology Scouting
- Responsable management de l'innovation
- Chef de projets de R&D / innovation

## ORGANISATION DE LA FORMATION

- Formation ouverte en formation initiale et à l'alternance par contrat de professionnalisation
- Durée de la formation : 1 an
- Langue d'enseignement : français

Le master 2 VS2i est organisé autour de deux blocs de connaissances et de compétences et en deux semestres de 30 ECTS chacun.

### Master 2 - Semestre 3

BCC5 Mettre en place et conduire une démarche de veille stratégique, lancer et piloter des projets d'innovation (21 ECTS)

- Veille stratégique et intelligence économique
- Ingénierie de projets innovants
- Méthodes et outils pour la veille stratégique

BCC4 Construire son projet professionnel (9 ECTS)

- Anglais
- Culture en sciences et technologies

### Master 2 - Semestre 4

BCC5 Mettre en place et conduire une démarche de veille stratégique, lancer et piloter des projets d'innovation (6 ECTS)

- Recherche, développement et innovation : de l'idée au marché

BCC 4 Construire son projet professionnel (24 ECTS)

- Projet tuteuré appliqué à la veille stratégique et à l'innovation
- Stage en entreprise de 4 à 6 mois entre le 1er avril et le 30 septembre

## UNE FORMATION, DEUX PARCOURS POSSIBLES

Un parcours classique :

- en formation initiale destiné aux étudiants qui poursuivent leurs cursus.
- en formation continue ouvert aux étudiants ayant trouvé un contrat de professionnalisation (alternance), ainsi qu'aux professionnels pouvant bénéficier par exemple d'un CIF .

Les partenariats sont nombreux et font intervenir une large palette d'entités ayant des besoins en veille et/ou gestion de projets innovants : des entreprises de toutes tailles (TPE, PME, ETI, grands groupes) mais aussi des structures publiques ou parapubliques (chambres de commerce, pôles de compétitivité, cellules d'intelligence économique de métropole ou région...).

Pour plus d'informations sur les diplômes nationaux proposés par la faculté des sciences et technologies de l'Université de Lille, consultez le catalogue des formations :

[www.univ-lille.fr/formations.html](http://www.univ-lille.fr/formations.html)