



Bachelor  
Universitaire  
de Technologie

# CARRIÈRES JURIDIQUES

Accessible en :  
formation initiale  
formation continue  
formation par apprentissage



BUT  
CONTRÔLÉ  
PAR L'ÉTAT

## PRÉSENTATION DU BUT

Le Bachelor Universitaire de Technologie (BUT) **Carrières Juridiques (CJ)** est un programme national visant la professionnalisation par l'acquisition de compétences reconnues et recherchées par les milieux professionnels.

Le BUT CJ est une formation technologique, pluridisciplinaire à dominante juridique, destinée à former des techniciens du droit dans des domaines variés.

La vocation professionnelle de l'enseignement suppose l'apprentissage des concepts et des techniques, dans une perspective d'intégration dans la vie économique.

## COMPÉTENCES VISÉES

Le BUT CJ a pour objectif d'acquérir et de développer les compétences :

- Piloter des tâches d'ordre juridique comptable, financier et organisationnel ( ex: gestion de projets)
- Conseiller des tiers sur des questions d'ordre juridique, comptable, financiers et organisationnel
- Sécuriser les relations et les données d'ordre juridique, comptable, financier et organisationnel
- Rédiger des actes et documents d'ordre juridique, comptable, financier et organisationnel

## ATTENDUS

- Savoir mobiliser ses connaissances et développer un sens critique au regard des problématiques politiques, économiques et sociétales contemporaines
- Avoir des connaissances de base en informatique : logiciels bureautiques
- Savoir s'impliquer dans ses études et fournir le travail nécessaire à sa réussite
- Détenir un bon niveau de culture générale
- Avoir une connaissance suffisante d'une langue vivante étrangère (anglais)

## ORGANISATION DE LA FORMATION

- 3 ans de formation organisés sur 6 semestres
- 1800 heures sous forme de cours, de travaux dirigés, de travaux pratiques et de situation d'apprentissage et d'évaluation
- Une validation des semestres sous forme de crédits ECTS (European Credit Transfer System) avec un total de 180 crédits pour valider le BUT
- 22 à 26 semaines de stages réparties sur les années 2 et 3
- Evaluations par compétences et en contrôle continu
- Alternance possible dès la 1ère année

À partir de la 2ème année, vous postulez à l'un des 3 parcours organisé autour de compétences :

- ADMINISTRATION ET JUSTICE

L'objectif de ce parcours est de préparer les étudiants à intégrer les métiers de l'Administration et de la Justice en les formant à la rédaction des exercices spécifiques des concours administratifs et des épreuves de sélection requises pour la voie contractuelle ; en les formant à la sécurisation des données et au respect des règles de confidentialité.

- ENTREPRISE ET ASSOCIATION

L'objectif de ce parcours est de préparer les étudiants à intégrer les entreprises et le monde associatif en les formant à la rédaction des différents écrits professionnels tels que déclarations fiscales et sociales, documents comptables, requêtes pour l'ouverture d'une mesure de protection, protocoles de recouvrement, significations, contrats de travail; en les formant au fonctionnement des organisations en matière de gestion administrative des ressources matérielles et humaines.

- PATRIMOINE ET FINANCE

L'objectif de ce parcours est de préparer les étudiants à intégrer les métiers de l'immobilier, de la banque, de l'assurance ou du notariat en les formant à la rédaction des différents écrits professionnels tels que mandats, avant-contrats, PV d'assemblée, actes notariés, offres de prêt; en les formant au conseil patrimonial et financier.

### Mise en situation professionnelle

BUT en alternance : Le rythme de l'alternance sera hebdomadaire, avec deux jours de formation à l'IUT et le reste de la semaine en entreprise.

BUT en initial : deux stages sont obligatoires (22 à 26 semaines de stages réparties sur les années 2 et 3 du BUT).

## AIDE A L'INSERTION PROFESSIONNELLE

- Durant les trois années, vous êtes accompagné(e) dans l'élaboration de votre projet professionnel personnalisé (PPP) en vue d'y lier au mieux votre formation.
- Vous recevez le soutien nécessaire pour vous accompagner dans vos démarches de recherche de stage et dans la rédaction de différents rapports qui constituent, par la suite, d'excellentes cartes de visites pour votre insertion professionnelle.
- Vous réalisez des projets et missions spécifiques et participez aux actions de communication du département.
- Vous pouvez consulter les offres de stage, de jobs étudiants et d'emplois sur la plateforme [www.lilagora.fr](http://www.lilagora.fr), le réseau professionnel de l'Université de Lille.
- Vous pouvez bénéficier des bourses de mobilité si vous faites le choix d'effectuer votre stage à l'étranger.

## POURSUITE D'ÉTUDES

- Le BUT est un diplôme universitaire de grade licence permettant de postuler en Master à l'université ou en école spécialisée selon les critères d'admission définis par les établissements sollicités ( master droit des affaires - parcours droit des assurances - parcours droit intellectuel, master droit social, master conseil et contentieux publics, master justice procès procédures, ISG RH - MBA Juridique et droit social)
- En outre, le BUT Carrières Juridiques ouvre également l'accès à de nombreux concours administratifs en vue d'une carrière au sein d'une collectivité territoriale ou de la fonction publique d'Etat : greffiers des cours et tribunaux, rédacteur territorial, police, protection judiciaire de la jeunesse, par exemple.

## MÉTIERS VISÉS

L'approche professionnalisante fondée sur ces compétences essentielles permet l'ouverture au monde du travail et se décline selon les trois types de parcours différents :

- Le parcours administration et justice

Secteur fonction publique d'état : Greffier et directeur de greffe, Contrôleur et inspecteur du travail, des finances publiques et de la douane, Personnel administratif et technique de l'administration pénitentiaire, Personnel de Police et de gendarmerie, Agent au sein de la direction de la Protection judiciaire de la jeunesse, Collaborateur juridique de responsable d'un service de marché public, Acheteur public, Gestionnaire de contrats en entreprises publiques ou privées, Conseiller pénitentiaire, d'insertion et de probation.

- Le parcours entreprise et association

Secteur Juridiques et Associatif : Juriste d'entreprise et d'association, Juriste en droit social, Juriste en droit fiscal, Collaborateur juridique financier et comptable, Collaborateur d'expertise comptable, Assistant de gestion administrative et comptable, attaché de service juridique, Collaborateur d'huissier de justice, Collaborateur de mandataire judiciaire, Mandataire à la protection des majeurs.

- Le parcours patrimoine et finance

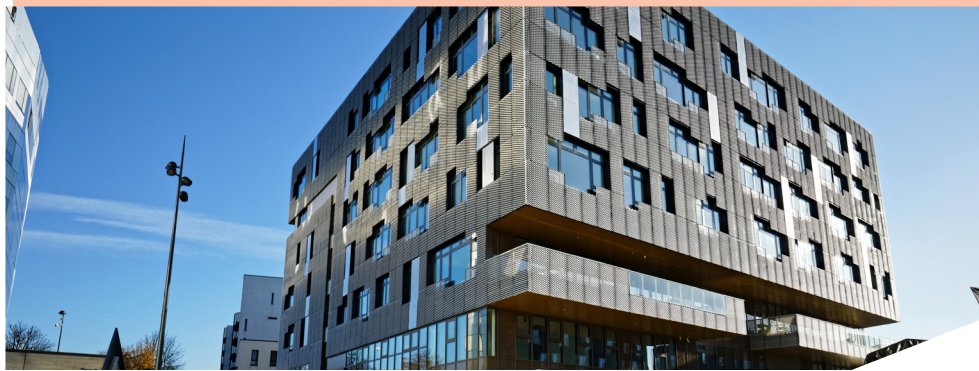
Métiers de l'immobilier : Agent immobilier, Syndic de copropriété, Négociateur immobilier, Collaborateur des professionnels de l'immobilier, Assistant de gestion de patrimoine.

## STATISTIQUES D'INSERTION

Retrouvez les études et enquêtes de l'ODiF concernant l'insertion professionnelle des diplômés de l'Université de Lille sur : <http://odif.univ-lille.fr/>

Pour plus d'informations sur les diplômes proposés par l'Université de Lille, consultez le catalogue des formations :

<https://www.univ-lille.fr/formations.html>



## UNIVERSITÉ DE LILLE

Université européenne de référence, reconnue pour l'excellence de sa recherche et de sa formation, l'Université de Lille fait de la réussite étudiante une de ses préoccupations majeures et elle place l'insertion professionnelle au cœur de son engagement. Adossée à une recherche de pointe, son offre de formation se veut en phase avec les évolutions des mondes socio-économique et socio-professionnel afin de contribuer aux grandes transitions de notre société et préparer chacune et chacun, tout au long de sa vie, aux compétences et métiers de demain.

L'Université de Lille, composée depuis 2022 de 11 composantes et 4 écoles partenaires – École Nationale Supérieure des Arts et Industries Textiles (ENSAIT), École Nationale Supérieure d'Architecture de Lille (ENSAPL), École Supérieure de Journalisme de Lille (ESJ Lille), Sciences Po Lille (IEP) –, est un acteur des écosystèmes du territoire par les nombreux partenariats (sportifs, culturels, sociaux, économiques...) qu'elle noue, au profit de ses étudiant-es et de ses personnels. Les 6 500 professionnels et intervenants externes qui s'impliquent dans les activités pédagogiques, le développement de chaires et de coopérations pour accompagner les transitions dans toutes leurs formes, sont autant d'exemples de la dynamique engagée.

L'Université de Lille est lauréate de la 3e vague de l'appel à projets du Ministère de l'Enseignement Supérieur et de la Recherche (MESR). Le projet de l'université est axé sur le 1er cycle. Ce sont en effet plus de 36 000 étudiant-es qui sont inscrit-es dans les formations de licence, de BUT et de DEUST de l'établissement : l'université doit leur offrir une excellence à la fois académique, sociale et sociétale, qui donne à chacun.e les moyens d'atteindre son propre niveau d'excellence, au bénéfice de l'intérêt général et du bien commun.

## IUT DE LILLE

L'IUT de Lille, composante de l'Université de Lille, forme plus de 4000 étudiants au BUT (13 Bachelors Universitaires de Technologie), en LP (14 Licences Professionnelles) ou en Master. Avec plus de 320 enseignants et enseignants-chercheurs, 500 intervenants professionnels, des équipements technologiques de pointe, l'IUT de Lille propose une formation universitaire théorique et pratique, permettant une insertion professionnelle de qualité ou une poursuite d'études.

L'IUT entretient des partenariats actifs et encadrés avec plus de 50 établissements universitaires d'Europe, du Japon, du Canada, permettant à nos étudiants une mobilité à l'international.

## IUT DE LILLE – SITE DE ROUBAIX

Plusieurs domaines sont proposés : secteur commercial, secteur juridique, secteur informatique, gestion et secteur services.

Toutes nos formations sont accessibles en formation initiale et en formation par alternance.

## CONTACT ADMINISTRATIF

IUT de Lille – Site de Roubaix

Campus Roubaix – Tourcoing

53 rue de l'Alma, 59100 Roubaix

Métro : ligne 2, station Gare Jean Lebas

- + 33 (0)3 62 26 90 41
- iut.univ-lille.fr

## RESPONSABLE DE LA FORMATION

Madame Odile LOCHI  
Cheffe de département

Secrétariat pédagogique

+33 (0)3 62 26 94 24

+33 (0)3 62 26 94 62

iut-rbx-cj@univ-lille.fr

## MODALITÉS D'ACCÈS

Vous êtes élève de terminale ou étudiant désireux de changer de filière, titulaire du baccalauréat, d'un diplôme d'accès aux études universitaires (DAEU) ou équivalent.

Vous êtes de nationalité française titulaire de diplômes étrangers de fin d'études secondaires ou ressortissant de l'union européenne et pays assimilés :

Vous devez constituer une demande d'admission sur la plateforme nationale « Parcoursup » du 15/01 au 13/03/25 : <https://www.parcoursup.fr/>

Vous retrouvez sur cette plateforme les caractéristiques, attendus, critères pris en compte, pièces à fournir et modalités de sélection.

Vous recevrez une proposition d'admission si votre candidature est retenue et dans la limite de la capacité d'accueil.

Vous êtes étudiant, vous avez validé une L1, et vous souhaitez poursuivre en BUT CJ, vous devez constituer une demande d'admission sur e-candidat pour postuler en BUT 2 ou BUT 3 sur : <https://ecandidat.univ-lille.fr>

## ACCOMPAGNEMENT

### BÉNÉFICIER D'UN AMÉNAGEMENT

Afin d'offrir les meilleures conditions de réussite pour les étudiants qu'elle accueille, l'Université de Lille met en place différents dispositifs qui permettent aux étudiants de commencer et de poursuivre au mieux leurs études selon leur situation : aménagement d'études pour les lycéens concernés par une réponse Parcoursup « Oui si », étudiant en situation de handicap, sportif et artiste de haut niveau, service civique, étudiant en exil...

- <https://www.univ-lille.fr/formation/amenagements-des-etudes/>

### S'INFORMER, S'ORIENTER

Le SUAIO – Service Universitaire Accompagnement, Information et Orientation – est ouvert à tous les publics : informations, conseils et accompagnement, orientation et réorientation, entretiens personnalisés.

- <https://www.univ-lille.fr/formation/sinformer-sorienter>

### PRÉPARER SON INSERTION PROFESSIONNELLE

Le BAIP – Bureau d'Aide à l'Insertion Professionnelle – propose aux étudiant-es un accompagnement à l'insertion professionnelle (stage et premier emploi), à l'entrepreneuriat et à la création d'activités.

- <https://www.univ-lille.fr/formation/preparer-son-insertion-professionnelle>

### OSER L'ALTERNANCE

Pour acquérir simultanément des compétences, un diplôme et une expérience professionnelle, plus de 220 parcours sont proposés en alternance (contrat de professionnalisation ou d'apprentissage).

- <https://formationpro.univ-lille.fr/alternance>

### SE FORMER TOUT AU LONG DE LA VIE

Toute l'offre diplômante de l'université est accessible en formation continue. La direction de la formation continue et de l'alternance propose des accompagnements individualisés au service de votre projet (VAPP, VAE).

- <https://formationpro.univ-lille.fr/>

### ET L'INTERNATIONAL !

Le service des relations internationales accompagne tous les étudiant-es dans leur mobilité : programme d'échanges ou mobilité individuelle, stage, cours de français pour les étudiants internationaux...

- <https://international.univ-lille.fr/>