



Bachelor
Universitaire
de Technologie

SCIENCE DES DONNÉES

Accessible en :
formation initiale
formation continue
formation par apprentissage



PRÉSENTATION DU BUT / PUBLIC VISÉ

Le Bachelor Universitaire de Technologie **Sciences des données** (SD) - Sciences des données : exploration et modélisation statistique - Sciences des données : visualisation, conception d'outils décisionnels est organisé sur six semestres intégrant chacun des enseignements centrés sur trois grands champs disciplinaires (statistiques, informatique et mathématiques, économie et gestion), auxquels s'ajoutent des modes d'apprentissage variés comme les projets tutorés, les stages ou le Projet Professionnel Personnel (PPP).

Les étudiants ont la possibilité de faire leur deuxième et troisième année de BUT en formation initiale ou en alternance.

Le BUT SD développe les compétences essentielles pour la gestion informatique des données, leur traitement statistique et l'informatique décisionnelle (Business Intelligence).

Les diplômés sont compétents dans le management des données (conception, création et exploitation de bases de données).

Ils maîtrisent les étapes de la démarche du statisticien : collecte des données, contrôle de leur qualité, extraction et présentation des informations pertinentes, analyse statistique et présentation des résultats.

Ils possèdent une compétence particulière dans le domaine de l'informatique décisionnelle : ils peuvent participer à la mise en place et à l'exploitation des systèmes d'information décisionnels.

COMPÉTENCES VISÉES

Les compétences du BUT SD se déclinent dans les quatre blocs de connaissances et de compétences (BCC) suivants :

- Traiter des données à des fins décisionnelles
- Analyser statistiquement les données
- Valoriser une production dans un contexte professionnel
- Développer un outil décisionnel

ATTENDUS

- Manifester un goût certain pour les mathématiques et l'informatique,
- Faire preuve d'un intérêt pour les questions d'actualité, les contextes numérique, économique et social,
- Savoir mobiliser ses connaissances et développer un sens critique,
- Maîtriser les bases des mathématiques et/ou de l'informatique et/ou des sciences économiques et sociales.

Vous pouvez donc poser votre candidature pour intégrer le **BUT Science des données**

ORGANISATION DE LA FORMATION

La formation définie par un programme national est basée sur l'acquisition de compétences reconnues et recherchées par le milieu industriel. Large place aux TDs et TP en petits groupes. Le programme est complété par des mises en situation professionnelle et de stages en entreprise et/ou à l'étranger.

- 3 ans de formation organisés sur 6 semestres
- 2000 heures sous forme de cours, de travaux dirigés, de travaux pratiques
- Une validation des semestres sous forme de crédits ECTS (European Credit Transfer System) avec un total de 180 crédits pour valider le BUT
- 20 à 28 semaines de stages réparties sur les années 2 et 3 du BUT
- Evaluations par compétences et en contrôle continu
- 600 heures de projets tutorés
- Alternance possible dès la 2ème année

Le Bachelor Universitaire de Technologie Science des Données est un diplôme de niveau Bac +3 permettant l'acquisition de compétences en Big Data (Informatique, Programmation, Python, Machine Learning...), Statistique (Techniques descriptives et Modélisation prédictive) et intelligence artificielle.

Il permet l'acquisition de compétences en exploration et modélisation statistique et en visualisation, conception d'outils décisionnels.

Une vraie formation pour l'international avec :

- Préparation à l'examen du TOEIC (Test of English for International Communication)
- Antenne « Relations internationales » à l'IUT
- Participation à des programmes européens (Erasmus+).
- Stages à l'international en BUT 2 et en BUT 3
- Développement de nombreux partenariats avec des entreprises et des universités étrangères
- Communication : techniques d'expression et de communication, anglais technique et général
- Culture générale sur le fonctionnement de l'entreprise (économie, gestion, marketing)

Mise en situation professionnelle

BUT en alternance : Le rythme de l'alternance sera hebdomadaire, avec deux jours de formation à l'IUT et le reste de la semaine en entreprise.

BUT en initial : deux stages sont obligatoires (20 à 28 semaines de stages réparties sur les années 2 et 3 du BUT). Dans le cadre des échanges européens Erasmus ou de conventions avec des universités hors Europe, il peut être effectué à l'étranger.

AIDE A L'INSERTION PROFESSIONNELLE

- Sur les trois années du BUT, vous êtes accompagné(e) dans l'élaboration de votre projet professionnel personnalisé (PPP) en vue d'y lier au mieux votre formation.
- Vous recevez le soutien nécessaire pour vous accompagner dans vos démarches de recherche de stage et dans la rédaction de différents rapports et mémoires qui constituent, par la suite, d'excellentes cartes de visites pour votre insertion professionnelle.
- Vous bénéficierez d'un apprentissage basé sur les pratiques du secteur via un hackathon de la donnée, un challenge dataviz, des ateliers de coaching par des professionnels, des séminaires métiers, d'un stage dating et d'un job dating de l'apprentissage avec les entreprises partenaires du département...
- Vous réalisez des projets et missions spécifiques et participez aux actions de communication du département.
- Vous pouvez consulter les offres de stage, de jobs étudiants et d'emplois sur la plateforme www.lilagora.fr, le réseau professionnel de l'Université de Lille.
- Vous pouvez bénéficier des bourses de mobilité si vous faites le choix d'effectuer votre stage à l'étranger et d'un accompagnement à la recherche du stage.

POURSUITE D'ÉTUDES

Après le BUT :

Vous souhaitez acquérir un niveau Bac + 5 ?

Vous pouvez intégrer, sur dossier de candidature :

- des écoles spécialisées (ENSAI)
- des écoles d'ingénieur (Polytech)
- ainsi que des formations de Masters : Master SIAD/MIASH/MIAGE ou Master économie et gestion des entreprises.

MÉTIERS VISÉS

Métiers :

- Chargé d'études statistiques, Assistant statisticien Développeur statistique, Assistant Data-Scientist, Assistant Chargé d'études marketing, Chargé d'analyse et de reporting, Data Analyst - Développeur décisionnel / BI, Chargé d'analyse et de reporting, Data manager- Gestionnaire de données, chef de projet AMOA.
- Le marché des données massives (Big Data) ne cesse de croître (utilisation importante des réseaux sociaux, boom des objets connectés...), avec à la clé des prévisions nationales et mondiales pour des créations d'emplois dans ce domaine et notamment le métier de Data scientist.

SECTEURS D'ACTIVITÉS

Tous les secteurs d'activité et tout particulièrement :

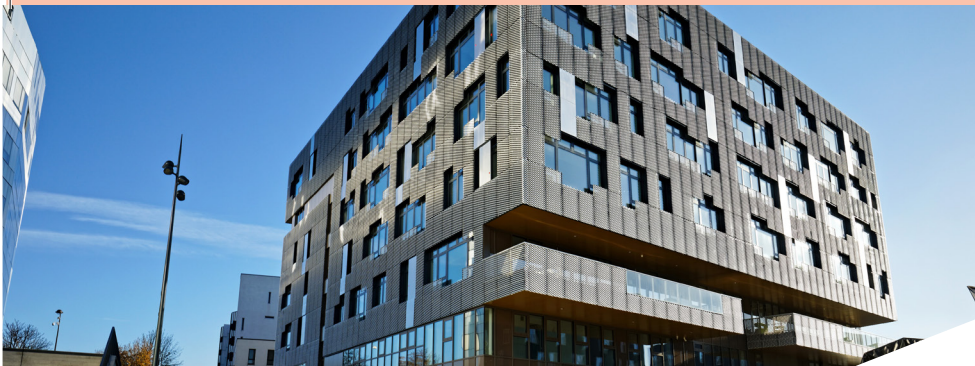
- Banque-assurance
- Grande distribution
- Agro-alimentaire
- Santé
- Télécommunications
- Vente à distance
- Administrations...

STATISTIQUES D'INSERTION

Retrouvez les études et enquêtes de l'ODiF sur l'insertion professionnelle des diplômés de l'Université de Lille sur : <http://odif.univ-lille.fr/>

Pour plus d'informations sur les diplômes proposés par l'Université de Lille, consultez le catalogue des formations :

<https://www.univ-lille.fr/formations.html>



UNIVERSITÉ DE LILLE

Université européenne de référence, reconnue pour l'excellence de sa recherche et de sa formation, l'Université de Lille fait de la réussite étudiante une de ses préoccupations majeures et elle place l'insertion professionnelle au cœur de son engagement. Adossée à une recherche de pointe, son offre de formation se veut en phase avec les évolutions des mondes socio-économique et socio-professionnel afin de contribuer aux grandes transitions de notre société et préparer chacune et chacun, tout au long de sa vie, aux compétences et métiers de demain.

L'Université de Lille, composée depuis 2022 de 11 facultés et 4 écoles partenaires – École Nationale Supérieure des Arts et Industries Textiles (ENSAIT), École Nationale Supérieure d'Architecture de Lille (ENSAPL), École Supérieure de Journalisme de Lille (ESJ Lille), Sciences Po Lille (IEP) –, est un acteur des écosystèmes du territoire par les nombreux partenariats (sportifs, culturels, sociaux, économiques...) qu'elle noue, au profit de ses étudiant-es et de ses personnels. Les 6 500 professionnels et intervenants externes qui s'impliquent dans les activités pédagogiques, le développement de chaires et de coopérations pour accompagner les transitions dans toutes leurs formes, sont autant d'exemples de la dynamique engagée.

L'Université de Lille est lauréate de la 3e vague de l'appel à projets du Ministère de l'Enseignement Supérieur et de la Recherche (MESR) ; Le projet de l'université est axé sur le 1er cycle. Ce sont en effet plus de 36 000 étudiant-es qui sont inscrit-es dans les formations de licence, de BUT et de DEUST de l'établissement : l'université doit leur offrir une excellence à la fois académique, sociale et sociétale, qui donne à chacun.e les moyens d'atteindre son propre niveau d'excellence, au bénéfice de l'intérêt général et du bien commun.

L'IUT DE LILLE - ROUBAIX

L'IUT de Lille - Roubaix composante de l'Université de Lille, forme des étudiants avec un encadrement de qualité et des équipements technologiques de pointe, l'IUT prépare 1 400 étudiants au Bachelor Universitaire de Technologie (BUT) et à la Licence professionnelle.

Plusieurs domaines proposés : secteur commerce, secteur juridique, secteur informatique et gestion et secteur services.

Toutes nos formations sont accessibles en formation initiale et en formation par alternance.

Avec une formation universitaire alliant théorie et pratique, une forte proportion de travaux dirigés et pratiques, des stages encadrés, l'IUT prépare efficacement ses étudiants à la vie professionnelle.

L'IUT entretient des partenariats actifs et encadrés avec plus de cinquante établissements universitaires d'Europe, du Japon, du Canada, ce qui permet à nos étudiants de partir en échange universitaire ou d'effectuer un stage à l'étranger.

IUT de Lille - Roubaix
53 rue de l'Alma
59100 ROUBAIX

CONTACT ADMINISTRATIF

IUT de Lille - Site Roubaix

53 rue de l'Alma, 59100 Roubaix

- T.+33(0)3 62 26 90 41
- iut.univ-lille.fr
- Métro : ligne2, station Gare Jean Lebas

RESPONSABLE DE LA FORMATION

Madame Valérie DUHAMEL

Secrétariat pédagogique,
iut-rbx-sd@univ-lille.fr
03.62.26.94.30

MODALITÉS D'ACCÈS

Vous êtes élève de terminale ou étudiant désireux de changer de filière, titulaire du baccalauréat, d'un diplôme d'accès aux études universitaires (DAEU) ou équivalent.

Vous êtes de nationalité française titulaire de diplômes étrangers de fin d'études secondaires ou ressortissant de l'union européenne et pays assimilés :

Vous devez constituer une demande d'admission sur la plateforme nationale « Parcoursup » du 17/01 au 14/03/24 : <https://www.parcoursup.fr/>

Vous retrouverez sur cette plateforme les caractéristiques, attendus, critères pris en compte, pièces à fournir et modalités de sélection.

Vous êtes étudiants et vous souhaitez poursuivre en BUT SD, vous devez constituer une demande d'admission sur ecandidat pour postuler en BUT 2 ou BUT 3 sur <https://ecandidat.univ-lille.fr>.

Vous recevrez une proposition d'admission si votre candidature est retenue et dans la limite de la capacité d'accueil.

ACCOMPAGNEMENT

BÉNÉFICIER D'UN AMÉNAGEMENT

Afin d'offrir les meilleures conditions de réussite pour les étudiants qu'elle accueille, l'Université de Lille met en place différents dispositifs qui permettent aux étudiants de commencer et de poursuivre au mieux leurs études selon leur situation : aménagement d'études pour les lycéens concernés par une réponse Parcoursup « Oui si », étudiant en situation de handicap, sportif et artiste de haut niveau, service civique, étudiant en exil...

- www.univ-lille.fr/formation/amenagements-des-etudes/

S'INFORMER, S'ORIENTER

Le SUAIO - Service Universitaire Accompagnement, Information et Orientation - est ouvert à tous les publics : informations, conseils et accompagnement, orientation et réorientation, entretiens personnalisés.

- www.univ-lille.fr/formation/sinformer-sorienter

PRÉPARER SON INSERTION PROFESSIONNELLE

Le BAIP - Bureau d'Aide à l'Insertion Professionnelle propose aux étudiant.e.s un accompagnement à l'insertion professionnelle (stage et premier emploi), à l'entrepreneuriat et à la création d'activités.

- www.univ-lille.fr/formation/preparer-son-insertion-professionnelle

OSER L'ALTERNANCE

Pour acquérir simultanément des compétences, un diplôme et une expérience professionnelle, plus de 220 parcours sont proposés en alternance (contrat de professionnalisation ou d'apprentissage).

- <https://formationpro.univ-lille.fr/alternance>

SE FORMER TOUT AU LONG DE LA VIE

Toute l'offre diplômante de l'université est accessible en formation continue. La direction de la formation continue et de l'alternance propose des accompagnements individualisés au service de votre projet (VAPP, VAE).

- <https://formationpro.univ-lille.fr/>

ET L'INTERNATIONAL !

Le service des relations internationales accompagne tous les étudiant.e.s dans leur mobilité : programme d'échanges ou mobilité individuelle, stage, cours de français pour les étudiants internationaux...

- <https://international.univ-lille.fr/>