



Licence  
Professionnelle

# MÉTIERS DE LA QUALITÉ

## GESTION DE LA QUALITÉ

Accessible en :  
formation initiale  
formation continue  
formation par apprentissage



## PRÉSENTATION DE LA FORMATION

La licence professionnelle **Métiers de la Qualité** parcours **Gestion de la qualité** forme en un an des diplômés capables d'assurer des fonctions «qualité» dans les entreprises.

### Spécificités de la formation

Former aux métiers qualifiés de la qualité, des diplômés destinés à être animateurs et responsables de la fonction qualité dans les entreprises. Elle répond à une demande croissante des entreprises confrontées à une concurrence forte, à des clients exigeants et qui trouvent dans la qualité un facteur de compétitivité.

## COMPÉTENCES VISÉES

Au-delà des compétences scientifiques et des qualités individuelles attendues à ce niveau d'études, les compétences techniques propres à cette formation sont :

- Être capable d'utiliser les outils et les méthodes spécifiques de la qualité.
- Mettre en oeuvre l'assurance qualité en vue de la certification d'une entreprise.
- Communiquer, écouter, animer, convaincre et valoriser les compétences.
- Acquérir une vision globale, une capacité au diagnostic et des méthodologies performantes afin d'exercer la mission de responsable qualité avec efficacité.
- Mettre en oeuvre les démarches qualités
- Être capable de mettre en place la politique qualité élaborée par la direction générale.

## ATTENDUS

- Être rigoureux
- Être autonome
- Avoir l'esprit d'équipe et faire preuve d'adaptabilité

## ORGANISATION DE LA FORMATION

- 1 an de formation organisé sur 2 semestres.
- Une validation de 60 CRÉDITS ECTS (European Credit Transfer System). Le grade de licence est conféré aux titulaires d'une licence professionnelle.

## LE PROGRAMME

### SEMESTRE 1

#### BCC 1: Usages numériques et exploitation de données à des fins d'analyse

Cahier des charges ( en français)  
Outils statistiques  
ARP ( Analyse et Résolution de Problèmes ) en qualité et production  
Informatique  
Conduite de projets  
Tableaux de bord

#### BCC 3: Positionnement vis-à-vis d'un champ professionnel et action en responsabilité au sein d'une organisation

Stage ou activité d'entreprise / Suivi d'alternance  
Projets tutorés  
Projet Personnel et Professionnel

#### BCC 4 : Application de la réglementation en matière de : qualité, hygiène, sécurité et environnement

Certification  
Méthodes de respect de la qualité en sécurité et en environnement  
HACCP

#### BCC 5 : Réalisation d'un diagnostic et/ou d'un audit pour apporter des conseils

Démarche qualité

### SEMESTRE 1

#### BCC 2: Expression et communication écrites et orales

Techniques d'expression  
Anglais  
Techniques de management  
Techniques d'expression en anglais  
Cahier des charges 2 ( en anglais)

#### BCC 3: Positionnement vis-à-vis d'un champ professionnel et action en responsabilité au sein d'une organisation

Stage ou activité d'entreprise / Suivi d'alternance  
Projets tutorés  
Projet Personnel et Professionnel

#### BCC 5 : Réalisation d'un diagnostic et/ou d'un audit pour apporter des conseils

Audit  
Métrologie  
Qualité dans le service  
Contrôle de qualité

## AIDE A L'INSERTION PROFESSIONNELLE

- Vous suivez des cours spécifiques destinés à vous accompagner dans vos démarches de recherche de stage dans la rédaction de différents rapports et mémoires qui constituent par la suite, d'excellentes cartes de visites pour votre insertion professionnelle.
- Vous réalisez des projets et missions spécifiques pour certains organismes dans le cadre des projets tutorés.
- Vous pouvez consulter les offres de stage, de jobs étudiants et d'emplois sur la plateforme [www.lilagora.fr](http://www.lilagora.fr), le réseau professionnel de l'Université de Lille.
- Vous pouvez bénéficier des bourses de mobilité si vous faites le choix d'effectuer votre stage à l'étranger.

## MÉTIERS VISÉS

Les enseignements étant professionnalisants, la formation vise et permet une entrée immédiate dans le monde du travail.

## SECTEURS D'ACTIVITÉS :

Tous les secteurs d'activités, industriels et services sont concernés par la qualité.

## MÉTIERS VISÉS :

- Technicien qualité
- Responsable assurance qualité
- Adjoint responsable qualité
- Directeur adjoint qualité
- Formateur qualité
- Contrôleur qualité
- Correspondant qualité interne
- Auditeur qualité
- Chef de projet qualité
- Assistant Ingénieur qualité
- Coordinateur qualité
- Animateur système qualité

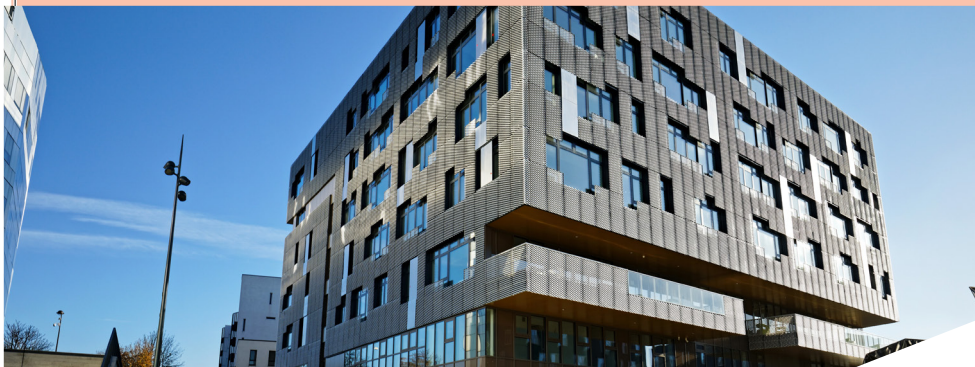


## STATISTIQUES D'INSERTION

Retrouvez les études et enquêtes de l'ODiF sur l'insertion professionnelle des diplômés de l'Université de Lille sur : <http://odif.univ-lille.fr/>

Pour plus d'informations sur les diplômes proposés par l'Université de Lille, consultez le catalogue des formations :

<https://www.univ-lille.fr/formations.html>



## UNIVERSITÉ DE LILLE

Université européenne de référence, reconnue pour l'excellence de sa recherche et de sa formation, l'Université de Lille fait de la réussite étudiante une de ses préoccupations majeures et elle place l'insertion professionnelle au cœur de son engagement. Adossée à une recherche de pointe, son offre de formation se veut en phase avec les évolutions des mondes socio-économique et socio-professionnel afin de contribuer aux grandes transitions de notre société et préparer chacune et chacun, tout au long de sa vie, aux compétences et métiers de demain.

L'Université de Lille, composée depuis 2022 de 11 facultés et 4 écoles partenaires – École Nationale Supérieure des Arts et Industries Textiles (ENSAIT), École Nationale Supérieure d'Architecture de Lille (ENSAPL), École Supérieure de Journalisme de Lille (ESJ Lille), Sciences Po Lille (IEP) –, est un acteur des écosystèmes du territoire par les nombreux partenariats (sportifs, culturels, sociaux, économiques...) qu'elle noue, au profit de ses étudiant-es et de ses personnels. Les 6 500 professionnels et intervenants externes qui s'impliquent dans les activités pédagogiques, le développement de chaires et de coopérations pour accompagner les transitions dans toutes leurs formes, sont autant d'exemples de la dynamique engagée.

L'Université de Lille est lauréate de la 3e vague de l'appel à projets du Ministère de l'Enseignement Supérieur et de la Recherche (MESR) ; Le projet de l'université est axé sur le 1er cycle. Ce sont en effet plus de 36 000 étudiant-es qui sont inscrit-es dans les formations de licence, de BUT et de DEUST de l'établissement : l'université doit leur offrir une excellence à la fois académique, sociale et sociétale, qui donne à chacun.e les moyens d'atteindre son propre niveau d'excellence, au bénéfice de l'intérêt général et du bien commun.

## L'IUT DE LILLE - ROUBAIX

L'IUT de Lille - Roubaix composante de l'Université de Lille, forme des étudiants avec un encadrement de qualité et des équipements technologiques de pointe, l'IUT prépare 1 400 étudiants au Bachelor Universitaire de Technologie (BUT) et à la licence professionnelle.

Plusieurs domaines proposés : secteur commercial, secteur juridique, secteur informatique et gestion et secteur services.

Toutes nos formations sont accessibles en formation initiale et en formation par alternance.

Avec une formation universitaire alliant théorie et pratique, une forte proportion de travaux dirigés et pratiques, des stages encadrés, l'IUT prépare efficacement ses étudiants à la vie professionnelle.

L'IUT entretient des partenariats actifs et encadrés avec plus de cinquante établissements universitaires d'Europe, du Japon, du Canada, ce qui permet à nos étudiants de partir en échange universitaire ou d'effectuer un stage à l'étranger.

IUT de Lille - Roubaix  
53 Rue de l'Alma  
59100 ROUBAIX

## CONTACT ADMINISTRATIF

IUT de Lille - Site Roubaix

53 rue de l'Alma, 59100 Roubaix

- T.+33(0)3 62 26 90 41
- [iut.univ-lille.fr](mailto:iut.univ-lille.fr)
- Métro : ligne2, station Gare Jean Lebas

## RESPONSABLE DE LA FORMATION

Josephine COMBES

Secrétariat pédagogique,  
+33 (0)3 62 26 94 16  
[iut-rbx-lp@univ-lille.fr](mailto:iut-rbx-lp@univ-lille.fr)

## MODALITÉS D'ACCÈS

**Vous êtes titulaire d'un bac + 2 ou Vous faites valoir un autre diplôme, une autre formation et/ou des expériences personnelles et professionnelles équivalent à un bac +2.**

- Vous êtes de nationalité française ou ressortissant de l'Union européenne et pays assimilés : vous devez faire acte de candidature sur la plateforme <https://ecandidat.univ-lille.fr>

- Étude du dossier puis entretien

- Vous êtes de nationalité étrangère (hors UE et assimilés) : veuillez prendre connaissance des modalités d'admission sur <https://international.univ-lille.fr/etudiants-etrangers/individuel/>

## ACCOMPAGNEMENT

BÉNÉFICIER D'UN AMÉNAGEMENT

Afin d'offrir les meilleures conditions de réussite pour les étudiants qu'elle accueille, l'Université de Lille met en place différents dispositifs qui permettent aux étudiants de commencer et de poursuivre au mieux leurs études selon leur situation : aménagement d'études pour les lycéens concernés par une réponse Parcoursup « Oui si », étudiant en situation de handicap, sportif et artiste de haut niveau, service civique, étudiant en exil...

- [www.univ-lille.fr/formation/amenagements-des-etudes/](http://www.univ-lille.fr/formation/amenagements-des-etudes/)

S'INFORMER, S'ORIENTER

Le SUAIO - Service Universitaire Accompagnement, Information et Orientation - est ouvert à tous les publics : informations, conseils et accompagnement, orientation et réorientation, entretiens personnalisés.

- [www.univ-lille.fr/formation/sinformer-sorienter](http://www.univ-lille.fr/formation/sinformer-sorienter)

PRÉPARER SON INSERTION PROFESSIONNELLE

Le BAIP - Bureau d'Aide à l'insertion Professionnelle propose aux étudiant.e.s un accompagnement à l'insertion professionnelle (stage et premier emploi), à l'entrepreneuriat et à la création d'activités.

- [www.univ-lille.fr/formation/preparer-son-insertion-professionnelle](http://www.univ-lille.fr/formation/preparer-son-insertion-professionnelle)

OSER L'ALTERNANCE

Pour acquérir simultanément des compétences, un diplôme et une expérience professionnelle, plus de 220 parcours sont proposés en alternance (contrat de professionnalisation ou d'apprentissage).

- <https://formationpro.univ-lille.fr/alternance>

SE FORMER TOUT AU LONG DE LA VIE

Toute l'offre diplômante de l'université est accessible en formation continue. La direction de la formation continue et de l'alternance propose des accompagnements individualisés au service de votre projet (VAPP, VAE).

- <https://formationpro.univ-lille.fr/>

ET L'INTERNATIONAL !

Le service des relations internationales accompagne tous les étudiant.e.s dans leur mobilité : programme d'échanges ou mobilité individuelle, stage, cours de français pour les étudiants internationaux...

- <https://international.univ-lille.fr/>