



Licence

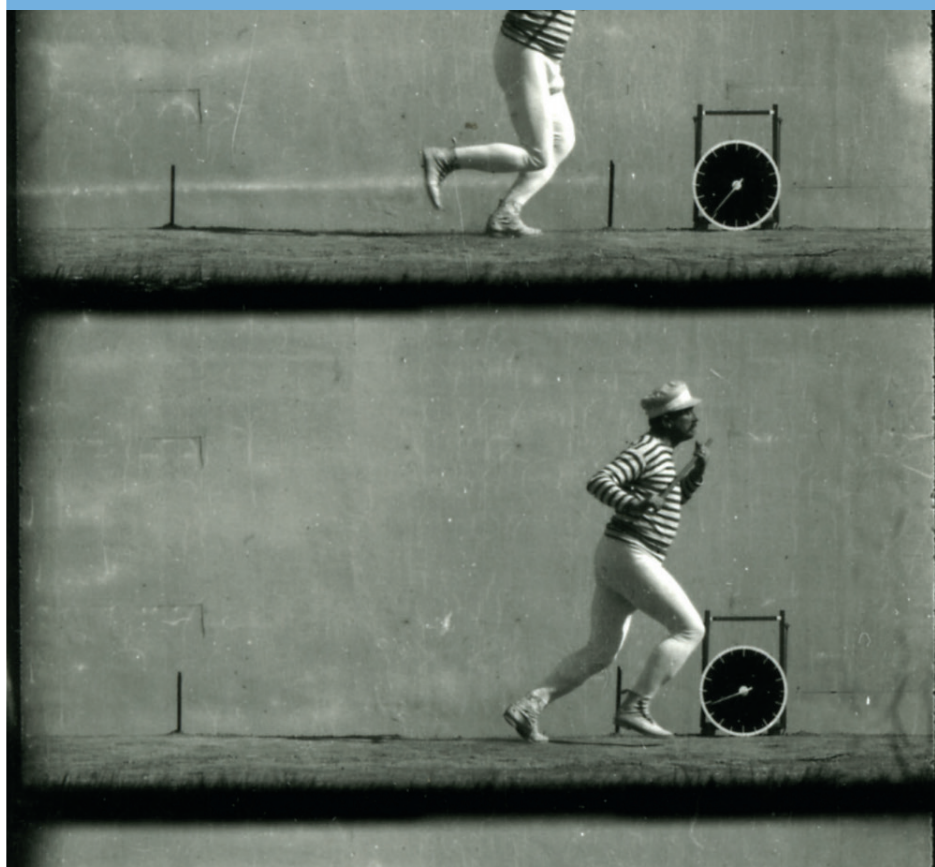
Licence 1, 2 et 3

Mention

Arts

—
Parcours

Études cinématographiques





UNIVERSITÉ DE LILLE

Université européenne de référence, reconnue pour l'excellence de sa recherche et de sa formation, l'Université de Lille fait de la réussite étudiante une de ses préoccupations majeures et elle place l'insertion professionnelle au cœur de son engagement. Adossée à une recherche de pointe, son offre de formation se veut en phase avec les évolutions des mondes socio-économique et socio-professionnel afin de contribuer aux grandes transitions de notre société et préparer chacune et chacun, tout au long de sa vie, aux compétences et métiers de demain.

L'Université de Lille, composée depuis 2022 de 11 facultés et 4 écoles partenaires – École Nationale Supérieure des Arts et Industries Textiles (ENSAIT), École Nationale Supérieure d'Architecture de Lille (ENSAPL), École Supérieure de Journalisme de Lille (ESJ Lille), Sciences Po Lille (IEP) –, est un acteur des écosystèmes du territoire par les nombreux partenariats (sportifs, culturels, sociaux, économiques...) qu'elle noue, au profit de ses étudiant-es et de ses personnels. Les 6 500 professionnels et intervenants externes qui s'impliquent dans les activités pédagogiques, le développement de chaires et de coopérations pour accompagner les transitions dans toutes leurs formes, sont autant d'exemples de la dynamique engagée.

L'Université de Lille est lauréate de la 3^e vague de l'appel à projets du Ministère de l'Enseignement Supérieur et de la Recherche (MESR) ; Le projet de l'université est axé sur le 1^{er} cycle. Ce sont en effet plus de 36 000 étudiant-es qui sont inscrit-es dans les formations de licence, de BUT et de DEUST de l'établissement : l'université doit leur offrir une excellence à la fois académique, sociale et sociétale, qui donne à chacun-e les moyens d'atteindre son propre niveau d'excellence, au bénéfice de l'intérêt général et du bien commun.

Inspirons demain !

LA FACULTÉ

La **Faculté des Humanités** est une Unité de Formation et de Recherche de l'Université de Lille - Héritière de la Faculté des Lettres de Lille. Elle forme près de 7000 étudiantes et étudiants dans des disciplines aussi diverses que l'archéologie, les arts, l'histoire et l'histoire de l'art, les lettres modernes, les lettres classiques, la philosophie et les sciences du langage. Elle s'appuie sur sept départements de formation, cinq laboratoires de recherche et plusieurs bibliothèques.

Au sein de cette faculté, le département Arts propose un très large éventail de possibilités d'études dans les domaines des arts plastiques, du cinéma, de la danse, de la musique et du théâtre, dans leur dimension recherche et/ou professionnelle.

En licence, la mention Arts est organisée en cinq parcours :

- Parcours Arts plastiques et visuels
- [Parcours Études cinématographiques](#)
- Parcours Danse
- Parcours Musique et musicologie
- Parcours Études théâtrales

CONTACT ADMINISTRATIF

Département Arts

- Université de Lille - Campus Pont-de-Bois
- Secrétaire pédagogique :
arts-cinema@univ-lille.fr

RESPONSABLES DE LA FORMATION

Responsable de la L1 : Benjamin BARBIER
benjamin.barbier@univ-lille.fr

Responsable de la L2 et L3 :
Jusqu'au 28 février 2025 : Jessie MARTIN,
jessie.martin@univ-lille.fr

À partir du 1er mars 2025 : Joséphine JIBOKJI
josephine.jibokji@univ-lille.fr

LICENCE **ARTS**

PARCOURS **ÉTUDES CINÉMATOGRAPHIQUES**

- Vous vous intéressez à de nombreuses disciplines : lettres, histoire, arts, sciences, etc.
- Vous vous interrogez sur le sens des pratiques artistiques en général (cinématographiques en particulier)
- Vous vous intéressez aux pratiques artistiques récentes et passées
- Vous aimez assister à des conférences sur le cinéma et les arts
- Vous lisez des ouvrages sur le cinéma
- Vous fréquentez régulièrement les salles de cinéma classées Art et Essai
- Vous maîtrisez la langue française : orthographe et syntaxe correctes, cohérence dans l'exposé des idées, aisance à l'oral
- Vous êtes de préférence titulaire d'un baccalauréat général ou en reprise d'études.

La licence Art parcours Études cinématographiques est faite pour vous !

Explorer l'histoire du cinéma – des frères Lumière à Brian de Palma en passant par Charlie Chaplin-, maîtriser le vocabulaire et les notions nécessaires à l'**analyse filmique** (plan, échelle de plans, travelling, etc.), s'initier à l'écriture **critique** ou à l'**écriture d'un scénario** : la licence **Arts parcours Études cinématographiques** propose une formation théorique en **histoire et esthétique du cinéma** et permet de se familiariser avec diverses approches: esthétique, historique, philosophique, sociologique, économique.

Cette formation n'a donc pas vocation à former aux métiers techniques du cinéma et de l'audiovisuel.

Tout au long de la formation,

- Vous acquérez des connaissances sur les grandes théories du cinéma
- Vous étudiez l'évolution des principaux gestes cinématographiques et les formes contemporaines de l'image mouvante
- Vous abordez les relations du cinéma aux autres arts, l'hybridation des images, les relations entre le documentaire et la fiction, l'art populaire et l'art savant, les transformations techniques et les nouvelles images

À l'issue de la formation, vous pouvez envisager une insertion professionnelle tournée principalement vers :

- Les métiers de l'écriture : critique et scénaristique
- Les métiers de la programmation
- Les métiers de l'éducation à l'image
- Les métiers de la conservation et de la documentation (cinémathèques et médiathèques)

Le + de la formation

Au cours des trois années de la licence, une place de plus en plus importante est donnée aux relations entre le cinéma et les autres formes artistiques et culturelles, de manière à élargir vos connaissances et à vous assurer la rentrée dans l'un des parcours Cinéma du Master Arts de l'Université de Lille.

RÉSULTATS EN LICENCE 1 DES BACHELIER·ÈRES DE L'ANNÉE 2023/2024 PRÉSENT·ES À L'EXAMEN (PAR SÉRIE DE BACCALURÉAT)

(source ODIF - odif.univ-lille.fr)

100 bacheliers et bachelières de l'année présent-es aux examens :

Bac général : 58 admis-es / 94 présent-es aux examens

Bac techno : 2 admis-es / 6 présent-es aux examens

Bac Pro : 0 admis-e / 0 présent-e aux examens

Seule une participation assidue aux cours et aux TD accompagnée d'un travail personnel régulier et constant vous permet de réussir à l'Université.

CONSEILS POUR BIEN PRÉPARER VOTRE ENTRÉE EN LICENCE 1

- Soyez un-e spectateur-ric(e) cinéphile régulier-ère.
- Voyez des films de toutes sortes, et tenez-vous au courant par les médias (radio, presse, etc.) de l'actualité cinématographique.
- Commencez à lire des ouvrages d'entretiens et des écrits de cinéastes.

ORGANISATION DE LA FORMATION

- 3 ans de formation organisés sur 6 semestres.
- 12 semaines de cours par semestre.
- Des matières organisées en 3 Blocs de Compétences et de Connaissances (BCC) dont 1 UE Langue vivante et 1 UE Projet de l'étudiant à chaque semestre (du S1 au S6)
- Une validation des semestres sous forme de contrôle continu et d'examens terminaux donnant droit à des crédits ECTS (European Credit Transfer System) : 180 crédits pour valider la Licence
- Une moyenne de 20 heures de cours par semaine, à compléter nécessairement par un travail personnel régulier
- Possibilité de stage aux semestres 3, 4, 5 et 6 dans le cadre de l'UE Projet de l'étudiant

PROGRAMME DE LA FORMATION

Du semestre 1 au semestre 6 - 180 crédits ECTS

LICENCE 1 – SEMESTRES 1 ET 2

BCC 1 : Acquérir des outils méthodologiques et des connaissances disciplinaires et transversales

- Approche des Arts
- Méthodologie appliquée à un art
- Langue (au choix)

BCC 2 : Maîtriser l'histoire et les enjeux théoriques et esthétiques du cinéma

- Esthétique de l'image fixe et animée – Analyse filmique
- Parcours dans l'Histoire du cinéma – Histoire du pré-cinéma et du cinéma des premiers temps
- Études des formes visuelles et sonores – Cinématographies, genres, mouvements
- Description et analyse filmique
- Étude de textes théoriques

BCC 3 : Construire son projet personnel et professionnel

- Approche de la méthodologie universitaire
- Projet personnel de l'étudiant

LICENCE 2 – SEMESTRES 3 ET 4

BCC 1 : Acquérir des outils méthodologiques et des connaissances disciplinaires et transversales

- Approche des Arts
- Méthodologie appliquée à un art
- Langue (au choix)

BCC 2 : Maîtriser l'histoire et les enjeux théoriques et esthétiques du cinéma

- Esthétique de l'image fixe et animée – Analyse filmique
- Questions d'Histoire : le cinéma muet - le cinéma classique
- Études des formes visuelles et sonores – Cinématographies, genres, mouvements
- Description et analyse filmique
- Étude de textes théoriques

BCC 3 : Construire son projet personnel et professionnel

- Approche de la méthodologie universitaire
- Projet personnel de l'étudiant

LICENCE 3 – SEMESTRES 5 ET 6

BCC 1 : Acquérir des outils méthodologiques et des connaissances disciplinaires et transversales

- Transversalité des arts
- Méthodologie appliquée à un art
- Langue (au choix)

BCC 2 : Maîtriser l'histoire et les enjeux théoriques et esthétiques du cinéma

- Théorie des images : fiction et documentaire
- Questions d'Histoire du cinéma : cinémas modernes – cinémas contemporains
- Art, technologie et dispositifs – Epistémologie : approches et méthodes
- Analyse d'oeuvres et de documents
- Atelier scénario

BCC 3 : Construire son projet personnel et professionnel

- Atelier pratique
- Projet personnel de l'étudiant

Pour plus d'informations sur les diplômes nationaux proposés par l'Université de Lille, consultez le catalogue des formations : www.univ-lille.fr/formations

COMPÉTENCES VISÉES À L'ISSUE DE LA LICENCE

SAVOIRS THÉORIQUES

- Connaître l'histoire du cinéma (du cinéma des premiers temps à nos jours)
- Connaître les notions fondamentales en esthétique et les outils d'analyse
- Connaître les grandes théories du cinéma et savoir les relier à des faits historiques
- Connaître et mesurer l'évolution des principaux gestes cinématographiques dans l'histoire (montage, cadrage, usage de la dimension sonore dans ses rapports avec la composante visuelle, jeux de lumière et de couleur, etc.)
- Connaître le droit audiovisuel (des œuvres, des auteurs) et les institutions
- Connaître de manière globale les lois de l'écriture de scénario
- Développer une pensée esthétique

SAVOIR-FAIRE

- Exercer une approche critique du film
- Savoir faire la distinction entre documentaire et fiction, savoir identifier l'hybridation des différents types d'images, les transformations techniques et l'apparition de nouvelles images
- Savoir se documenter et acquérir les techniques d'expression qui permettent de concrétiser des informations et des savoirs
- Se familiariser avec la création numérique
- Maîtriser la prise de parole lors d'interventions orales
- Savoir mobiliser des documents et des techniques d'expression

SAVOIR-ÊTRE

- Capacités d'adaptation
- Capacités d'organisation
- Travail en autonomie et en équipe
- Esprit critique

COMPÉTENCES TRANSVERSALES

- Pratique orale et écrite d'une langue vivante
- Utilisation des outils de la bureautique et d'Internet

FORMATION À L'ENSEIGNEMENT PRIMAIRE

L'Université de Lille forme des professeur-es de l'enseignement primaire:

- en licence, en mettant en place des options pré-professionnelles spécifiques
- en master, en participant à la formation disciplinaire des masters MEEF – Métiers de l'Enseignement, de l'Éducation et de la Formation – proposés par l'Institut National Supérieur du Professorat et de l'Éducation (INSPE Lille HdF).

Vous pouvez ainsi vous préparer aux métiers de l'enseignement du 1^{er} degré.

LES ÉTUDES CINÉMATOGRAPHIQUES, POUR QUOI FAIRE ?

Après la licence, vous pouvez :

Vous diriger vers un master en études cinématographiques, culture ou documentation et envisager une insertion professionnelle dans les domaines suivants :

- Écriture de scénario
- Éducation à l'image
- Activités de diffusion, promotion, critique, analyse, écriture, documentation
- Médiation dans les festivals, revues, associations, structures de production et de diffusion
- Activités diverses dans l'industrie du cinéma et de l'audiovisuel : conception, production, exploitation, publicité, nouveaux médias
- Activités de gestion et administratives au sein d'institutions et dans des structures de gestion, dans le domaine de l'audiovisuel : production, archivage, documentation, etc.
- Formation des enseignant-es à l'approche du cinéma et de l'audiovisuel

Vous pouvez également :

- Passer les concours d'entrée en École de journalisme en vue de vous spécialiser dans la critique cinématographique
- Passer les concours d'entrée en école de cinéma : École Nationale Supérieure des Métiers de l'Image et du Son - Paris (FEMIS), Conservatoire Libre du Cinéma Français - Paris (CLCF), l'Institut National Supérieur des Arts du Spectacle et des Techniques de Diffusion - Bruxelles (INSAS) et Le Fresnoy-Studio national des arts contemporains à Tourcoing

EXEMPLES DE MÉTIERS

La plupart des métiers cités nécessitent une poursuite d'études en master.

ENSEIGNEMENT ET RECHERCHE

- Enseignant-e-Chercheur-euse
- Professeur-e des écoles
- Professeur-e de collège/lycée titulaire de la certification en matière d'enseignement du cinéma dans le secondaire

PRATIQUE

- Scénariste
- Critique de cinéma
- Programmateur-riche, animateur-riche de salles d'Art et d'Essai
- Documentaliste audio-visuel

Retrouvez les études et enquêtes de l'OdiF (Observatoire de la Direction de la Formation) sur l'insertion professionnelle des diplômé-es sur : odif.univ-lille.fr/repertoires-demplois

MODALITÉS D'ADMISSION EN LICENCE 1

Vous êtes élève de terminale ou étudiant-e souhaitant changer de filière, titulaire du baccalauréat, d'un Diplôme d'Accès aux Études Universitaires (DAEU) ou équivalent.

Vous êtes de nationalité française titulaire de diplômes étrangers de fin d'études secondaires ou ressortissant-e de l'Union européenne et pays assimilés :

- Vous devez constituer une demande d'admission sur la plateforme nationale « PARCOURSUP » du 15/01 au 13/03/25 : www.parcoursup.fr

Vous retrouverez sur cette plateforme les caractéristiques, attendus et critères généraux d'appréciation des dossiers qui permettront à la commission d'enseignants de classer votre candidature. Vous recevrez une proposition d'admission dans la limite de la capacité d'accueil.

Capacité d'accueil de cette formation : 150 étudiant-es.

Vous êtes de nationalité étrangère (hors UE et assimilés) et titulaire de diplômes étrangers. Vous ne relevez pas du public visé par Parcoursup.

- Vous devez constituer une demande d'admission préalable (DAP) entre le 01.10 et le 15.12.24 :

<https://international.univ-lille.fr/venir-a-luniversite/etudiantes/hors-programme-dechange/>
(Français : niveau B2 minimum)

MODALITÉS D'ADMISSION EN LICENCE 2 OU 3

Vous avez validé une L1 ou L2 parcours Études théâtrales à l'Université de Lille et vous souhaitez poursuivre en année supérieure

- Vous accédez de droit en licence 2 ou 3 parcours Études théâtrales. Procédure de réinscription sur votre ENT Lille.

Vous avez validé une L1 ou L2 parcours Études théâtrales dans une autre université et souhaitez poursuivre votre cursus en parcours Études théâtrales à l'Université de Lille.

- À partir de la mi-juin, demandez la validation de vos semestres déjà acquis via la plateforme de transfert arrivée : <https://www.univ-lille.fr/formation/candidater-sinscrire/transfert-de-dossier>

Vous n'avez pas les titres requis pour un accès de droit mais vous faites valoir un autre diplôme, une autre formation et/ou des expériences personnelles et professionnelles équivalant à un Bac+1 et/ou Bac + 2.

- Vous êtes de nationalité française ou ressortissant de l'UE et pays assimilés : vous devez faire acte de candidature sur la plateforme <https://ecandidat.univ-lille.fr>

- Vous êtes de nationalité étrangère (hors UE et assimilés) : veuillez prendre connaissance des modalités d'admission sur <https://international.univ-lille.fr/venir-a-luniversite/etudiantes/hors-programme-dechange/>

L'ACCOMPAGNEMENT À L'UNIVERSITÉ DE LILLE

BÉNÉFICIER D'UN AMÉNAGEMENT

Afin d'offrir les meilleures conditions de réussite pour les étudiant-es qu'elle accueille, l'Université de Lille met en place différents dispositifs qui permettent aux étudiant-es de commencer et de poursuivre au mieux leurs études selon leur situation : aménagement d'études pour les lycéen-nes concerné-es par une réponse Parcoursup « Oui si », étudiant-es en situation de handicap, sportif-ves et artistes de haut niveau, service civique, étudiant-es en exil...

- www.univ-lille.fr/formation/amenagements-des-etudes/

S'INFORMER, S'ORIENTER

La direction de l'Oriente est ouvert à tous les publics : informations, conseils et accompagnement, orientation et réorientation, entretiens personnalisés.

- www.univ-lille.fr/formation/sinformer-sorienter

PRÉPARER SON INSERTION PROFESSIONNELLE

La direction Stages et emplois propose aux étudiant-es un accompagnement à l'insertion professionnelle (stage et premier emploi), à l'entrepreneuriat et à la création d'activités.

- www.univ-lille.fr/formation/preparer-son-insertion-professionnelle

OSER L'ALTERNANCE

Pour acquérir simultanément des compétences, un diplôme et une expérience professionnelle, plus de 220 parcours sont proposés en alternance (contrat de professionnalisation ou d'apprentissage).

- <https://formationpro.univ-lille.fr/alternance>

SE FORMER TOUT AU LONG DE LA VIE

Toute l'offre diplômante de l'université est accessible en formation continue. La direction de la formation continue et de l'alternance propose des accompagnements individualisés au service de votre projet (VAPP, VAE).

- <https://formationpro.univ-lille.fr>

ET L'INTERNATIONAL !

Le service des relations internationales accompagne tous les étudiant-es dans leur mobilité : programme d'échanges ou mobilité individuelle, stage, cours de français pour les étudiants internationaux...

- <https://international.univ-lille.fr>