

Quezaco :

Le contrat d'apprentissage permet aux jeunes de 16 à 29 ans révolus de préparer un diplôme de l'enseignement supérieur reconnu par l'État : DUT, licence professionnelle, master, etc. La formation en apprentissage permet de poursuivre des études tout en étant salarié. Elle fonctionne sur la complémentarité entre l'enseignement théorique et l'application concrète en entreprise. La formation est dispensée à l'université (pour la partie théorique) et en entreprise (pour la partie professionnelle).

Le contrat de professionnalisation permet de suivre en alternance un cursus du supérieur tout en étant salarié d'une entreprise. Il s'adresse aux jeunes de 16 à 25 ans révolus, qui souhaitent compléter leur formation tout en s'insérant dans la vie active, ainsi qu'aux demandeurs d'emploi de 26 ans et plus. La personne en contrat de professionnalisation a le double statut de stagiaire de la formation professionnelle continue et d'étudiant. Elle obtient le même diplôme que les étudiants en formation initiale. Les formations diplômantes proposées dans le cadre du contrat de professionnalisation peuvent accueillir un public mixte : stagiaire en contrat de professionnalisation, étudiant en formation initiale, personne en reprise d'études.

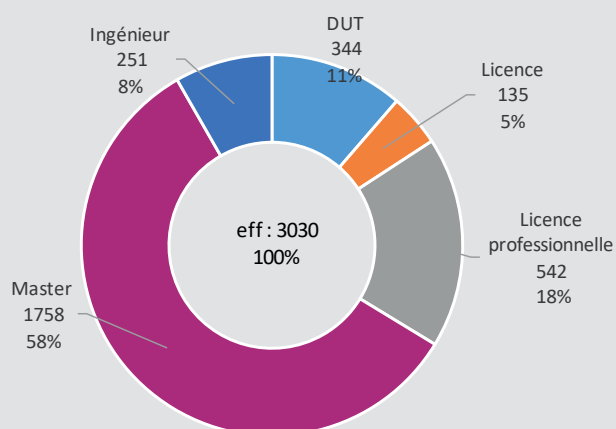
Source : <http://www.onisep.fr>

Pour en savoir plus :

<http://formation-continue.univ-lille.fr/>

https://www.alternance.emploi.gouv.fr/portail_alternance/

Répartition des étudiants en alternance par type de diplôme inscrits ULille en 2018-2019



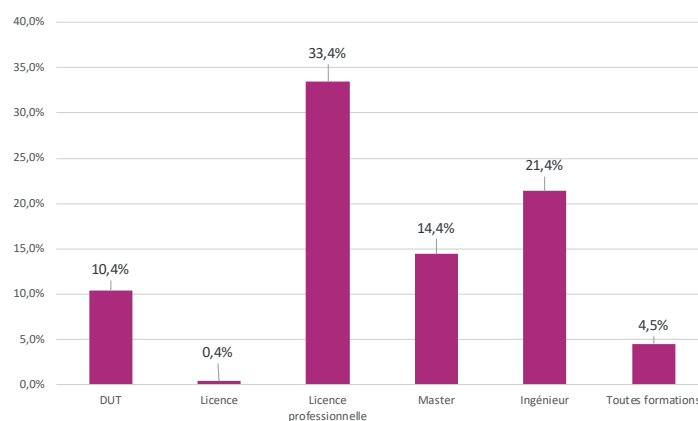
Focus sur les étudiants en alternance à l'Université de Lille

Le 5 mars prochain, l'Université de Lille tient son salon de l'alternance, c'est l'occasion pour l'ODiF de proposer dans ce numéro, un focus sur les étudiants ayant opté pour cette modalité pédagogique de formation.

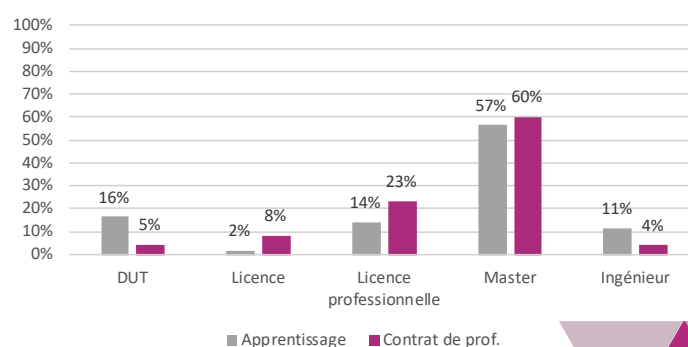
En 2018-2019, **3030** alternants ont été recensés parmi les 67116 inscrits à l'Université de Lille au 15 janvier 2019 (date d'observation des remontées SISE), soit **4,5%** de l'effectif. Les étudiants en alternance se répartissent, sur l'ensemble des 260 formations proposées en alternance, pour 58% d'entre-eux en apprentissage et 42% en contrat de professionnalisation.

La majorité des alternants sont inscrits en master (58%), aussi bien les apprentis que ceux en contrat de professionnalisation (57% vs 60%). Les licences professionnelles accueillent quant à elles, 18% des alternants mais ce diplôme est davantage plébiscité par les étudiants en contrat de professionnalisation (23%) que par les apprentis (14%). Le DUT apparaît comme le 3^{ème} diplôme d'importance pour les alternants (11%) mais à l'inverse des licences professionnelles, les apprentis s'y inscrivent plus que les étudiants en contrat de professionnalisation (16% vs 5%). Même constat pour le diplôme d'ingénieur qui attire globalement 8% des alternants : 11% des apprentis et 4% des contrats de professionnalisation.

Part des étudiants en alternance par type de diplôme inscrits ULille en 2018-2019

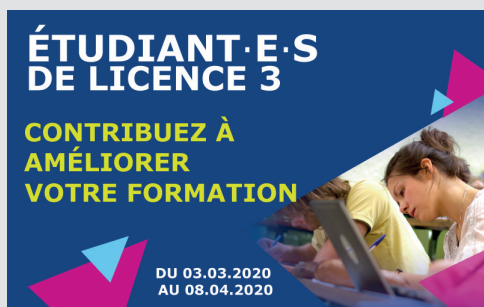


Répartition des alternants par type de contrat et diplôme inscrits ULille en 2018-2019



ODiF - Actualités

- Le recueil des données de l'enquête auprès des diplômés 2017 de master, licence professionnelle et DUT est en cours d'achèvement. Cette année encore, l'ODiF aura interrogé 6 797 diplômés pour connaître leur devenir sur une période d'observation de 30 mois.
- Nouveauté, l'ODiF a repris une partie de l'enquête nationale « IPdoc » auparavant confiée à l'ORES-Comue et portant sur le devenir des docteurs 2016 et 2018 du périmètre des établissements Isite-ULNE (enquête en cours).
- Démarrage en mars prochain de la nouvelle campagne d'évaluation des formations. Cette année sont concernés par l'enquête, les étudiants de 3^{ème} année de licence ainsi que ceux de 2^{ème} année de DUT et DEUST.



ODiF - Publication

Vient de paraître :

Les conditions de vie des étudiants de l'Université de Lille - chiffres clés

<https://odif.univ-lille.fr/vie-etudiante/>

La mesure de la vulnérabilité étudiante - étudiants de l'Université de Lille en 2018/2019

<https://odif.univ-lille.fr/etudes-et-enquetes/>

À paraître :

Le devenir des diplômés 2018 de licence générale interrogés en octobre 2019.

Étude sur les candidatures et candidats en master passés par E.candidats (campagne 2019).

Les conditions de logement des étudiants de l'Université de Lille (enquête CdVe 2019).

Les transports et déplacements des étudiants de l'Université de Lille (enquête CdVe 2019).

Repères statistiques 2020 - Étudiants et formations.

ODiF - Contacts

Adresse : Bâtiment SUP/SUAIO - Cité Scientifique,
59655 Villeneuve d'Ascq Cedex

<https://odif.univ-lille.fr>

Tél. : +33 (0) 3.62.26.84.50

Mél : odif@univ-lille.fr

Conception - réalisation : ODiF
Maquette - Graphisme : Service
communication Université de Lille
Impression : imprimerie
Université de Lille

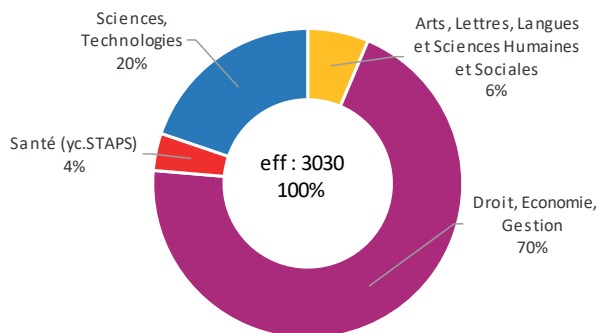
Tous diplômes confondus, c'est dans le champ disciplinaire « Droit-Économie-Gestion » que se concentre la majorité des étudiants en alternance (70%) et ils pèsent 12% de l'ensemble des étudiants de ce champ de formations. 20% des alternants suivent une formation en « Sciences-Technologies », soit 5% des 12228 étudiants du champ ; les deux autres champs disciplinaires « Arts-Lettres-Langues-SHS » et « Santé » qui proposent moins de formations en alternance, en comptent beaucoup moins (moins de 1% des inscrits sont en alternance).

Enfin s'agissant du public, 52% des alternants sont des femmes même si elles sont moins représentées que dans l'ensemble de la population étudiante de l'Université de Lille qui compte 58% de femmes. Sur le plan scolaire, les 3/4 des étudiants en alternance sont titulaires d'un baccalauréat général, 14% ont obtenu un baccalauréat technologique, 7% un baccalauréat international ou un titre équivalent étranger et 4% un baccalauréat professionnel. Les étudiants internationaux (étudiants de nationalité étrangère titulaires d'un bac ou d'un titre équivalent étranger) sont également concernés par l'alternance, ils représentent 6% de l'effectif (données non présentées).

Concernant leur entrée sur le marché du travail, les dernières enquêtes auprès des diplômés 2016 (DUT, licence professionnelle et master), montrent que les alternants ont globalement une meilleure insertion professionnelle que ceux de formation initiale : plus souvent en emploi stable, ils bénéficient d'un meilleur statut d'emploi et disposent d'un revenu net mensuel médian plus élevé.

<https://odif.univ-lille.fr/insertion-professionnelle/>

Répartition des étudiant.e.s en alternance
par champs disciplinaires de formation
Inscrits ULille en 2018-2019



Part des étudiants en alternance par champs disciplinaires
inscrits ULille en 2018-2019

| | Ensemble | Alternants | Part |
|-------------------------------|---------------|-------------|-------------|
| Arts, Lettres, Langues et SHS | 20543 | 193 | 0,9% |
| Droit, Économie, Gestion | 17445 | 2120 | 12,2% |
| Santé (yc.STAPS) | 16893 | 118 | 0,7% |
| Sciences, Technologies | 12228 | 599 | 4,9% |
| Ensemble | 67106* | 3030 | 4,5% |

*Hors 10 étudiants dans des formations non classées dans les champs.

Source : les données sont extraites de la base de gestion des étudiants Apogée à la date du 15 janvier 2019 sur le périmètre d'observation du « Repères statistiques 2019 » <https://odif.univ-lille.fr/reperes-statistiques/>